

Setmana de la Mobilitat Sostenible i Segura 2004

Del 8 al 14 de novembre

Amb la celebració de la Setmana de la Mobilitat Sostenible i Segura, un any més, es pretén promoure una nova mobilitat urbana, que eviti els efectes negatius derivats de l'ús inadequat del cotxe a la ciutat, i que permeti el gaudi d'una ciutat més agradable i més saludable.

La participació activa dels municipis catalans en les diferents edicions d'aquesta celebració, que es va iniciar l'any 1999, ha permès a Catalunya ser-ne un referent europeu. Esperem novament la participació i la implicació de tothom en els diferents actes que us presentem.

PROGRAMA:

■ Dilluns 8 de novembre

Jornada de portes obertes a les oficines d'Autobusos de Lleida SA i presentació de les millores del transport públic a la ciutat de Lleida.

Hora: de 9 a 14 h i 16 a 18 h

Lloc: av. de Blondel, 46

Organitza: Autobusos de Lleida SA

■ Dimarts 9 de novembre

Jornada tècnica "Els plans de gestió per una mobilitat sostenible a Lleida"

Ponències tècniques sobre la nova llei de mobilitat, experiències de mobilitat sostenible en altres ciutats i informació general sobre la mobilitat a Lleida.

Hora: de 9.30 a 14 h

Lloc: Sala Jaume Magre (c. del Bisbe Torres, 2)

Organitza: Regidoria de Sostenibilitat i Medi Ambient

■ Dijous 11 de novembre

Seminari sobre "El camí escolar". Reunió de treball amb representants de centres educatius i tècnics municipals, amb l'assessorament de Marta Carranza, de l'IME de Barcelona, que presentarà experiències del camí escolar a centres educatius de Barcelona.

Hora: de 17.30 a 19.30 h

Lloc: Sala Jaume Magre (c. del Bisbe Torres, 2)

Organitza: Institut Municipal d'Educació

Presentació de les dificultats i les millores a l'espai públic per persones amb mobilitat reduïda.

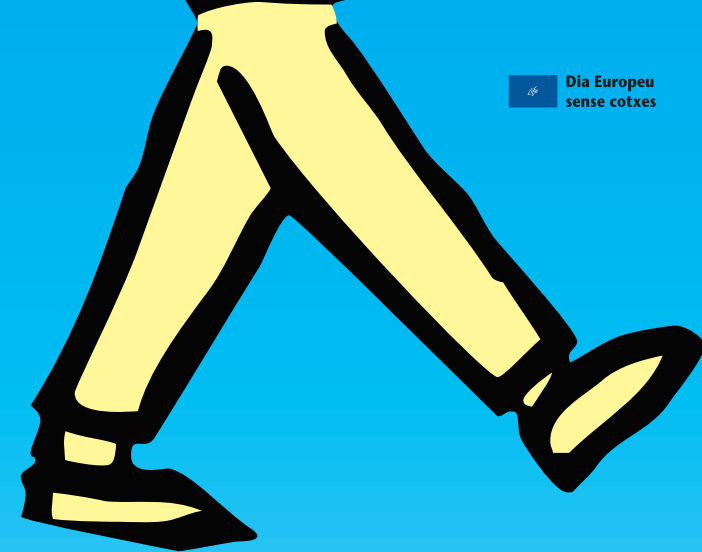
Confèrència a càrrec de Francesc Aragell i Claver, president de Desing for All Foundation, i col·loqui a l'acabament de la conferència.

Hora: de 20 a 21 h

Lloc: Sala Jaume Magre (c. del Bisbe Torres, 2)

Organitza: Regidoria de Serveis Personals





■ Divendres 12 de novembre

Reunió amb les associacions de veïns per preparar les bases del concurs per al reconeixement de bones pràctiques per la mobilitat sostenible, que es convocarà al llarg de l'any 2005.
Organitza: Regidoria de Sostenibilitat i Medi Ambient
Regidoria de Participació Ciutadana i Promoció de la Dona

■ Dissabte 13 de novembre

Recorreguts per la ciutat per mesurar les distàncies a peu entre els centres cívics de la ciutat i diferents equipaments (hospital Arnau de Vilanova, campus de la UdL, la Paeria, estació de ferrocarrils).

Recull de dades, presentació dels resultats i col·loqui obert sobre els punts forts i febles de la mobilitat a peu a Lleida.

Hora: 19 h

Lloc: Baixos de la Paeria (plaça de la Paeria, s/n)

Organitza: Regidoria de Participació Ciutadana i Promoció de la Dona

Regidoria de Sostenibilitat i Medi Ambient

■ Diumenge 14 de novembre

Bicicletada i patinada popular per la ciutat de Lleida

Hora de sortida: 11 h

Lloc: Plaça de la Pau - avinguda del Segre

Organitza: Regidoria d'Esports

Regidoria de Sostenibilitat i Medi Ambient

Esport Ciclista Lleidatà

Col·labora: Regidoria de Joventut

Regidoria de Seguretat Ciutadana i Via Pública

HO ORGANITZA:

Ajuntament de Lleida

Regidoria de Sostenibilitat i Medi Ambient

Regidoria de Serveis Personals

Regidoria de Participació Ciutadana i

Promoció de la Dona

Regidoria d'Esports

Regidoria de Joventut

Regidoria de Seguretat Ciutadana i Via Pública

Institut Municipal d'Educació Ramon Barrull

HI COL·LABORA:

Autobusos de Lleida, SA

Esport Ciclista Lleidatà

FAVLL

La Mañana

El Segre

Setmana de la Mobilitat Sostenible i Segura

Del 8 al 14 de novembre de 2004