



## MEMÒRIA 2004

### Convenis 2.004

Entre altres,  
 conveni col·laboració entre escola de l'Administració Pública de Catalunya i l'IMT.  
 L'escola realitza accions formatives a les instal·lacions de l'organisme.

1. **AODL.-** Agents d'ocupació i desenvolupament local. L'IMT durant el 2004 va disposar de 2 AODL.: Manteniment de les empreses i activitats incloses en la pagina web lleidainteractiva. Com, que consta de
  - Empreses: 7.700
  - Activitats: 9.715
  - Visites durant l'any 2004 : 45.698. , (16.523 visites any 2003 ).
  - Empreses subscrites a les notícies electròniques: 2.650.

### 2. SERVEI D'INTERMEDIACIÓ LABORAL.

L'any 2004 ha experimentat un increment del 3,4% de demandants d'ocupació respecte al 2003.

Noves inscripcions: 2.547, de les quals 377 són persones que ja treballen i cerquen una millora d'ocupació . El 40 % són homes i el 60 %, dones.

El nivell formatiu és significativament diferent entre les dones i els homes

|                       | <u>Dona/ Home</u> |                      | <u>Dona/Home</u> |
|-----------------------|-------------------|----------------------|------------------|
| Sense estudis         | 114 369           | FP2                  | 67 37            |
| Certificats d'Estudis | 107 158           | Cicle formatiu (mig) | 29 12            |
| Graduat Escolar       | 201 200           | Cicle Formatiu (sup) | 58 46            |
| FP1                   | 89 43             | Diplomat/ da         | 264 97           |
| Batxillerat           | 132 120           | Llicenciat/ da       | 281 123          |

Les ocupacions que registren més sol·licituds per sobre de la mitjana per part dels demandants al SIL (objectiu professional) han estat les següents :

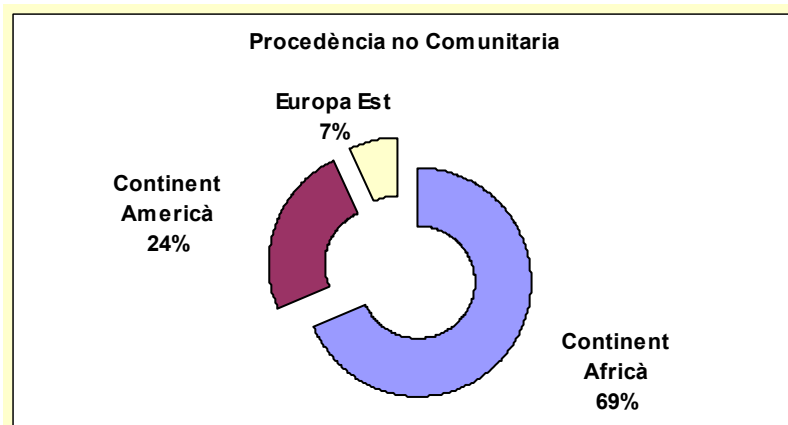
| <u>Dones</u>                    |     | <u>Homes</u>        |     |
|---------------------------------|-----|---------------------|-----|
| Auxiliar Administrativa         | 60% | Mosso de magatzem   | 40% |
| Dependentia i atenció al públic | 30% | Peó                 | 20% |
| Altres                          | 10% | Soldador            | 20% |
|                                 |     | Aux. Adm./Comptable | 20% |



## Procedències dels usuaris del SIL

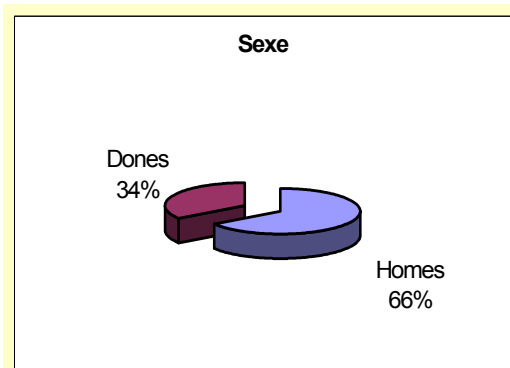
Majoritàriament, Lleida i poblacions properes en un radi de 30 km.

Com en anys anteriors, cal destacar els demandants no comunitaris inscrits a la borsa de treball.



S'ha tancat l'any 2004 amb la inscripció en la borsa de demandants de 438 persones estrangeres d'origen no comunitari. Suposa el 17% del total d'inscrits al 2004. Més de la meitat són d'origen africà, en la majoria dels casos del Marroc, Algèria i Senegal. Pel que fa al continent

americà, els inscrits són de Colòmbia, Equador i Perú majoritàriament. Són menys nombrosos els d'Europa de l'Est (Romania i Ucraïna).



## Gestió d'Ofertes :

| OFERTES 2004 | CANDIDATS VALORATS | CANDIDATS CONTACTATS |
|--------------|--------------------|----------------------|
| 625          | 13200              | 4995                 |

De les ofertes gestionades (625) s'han cobert 389 la qual cosa suposa que s'ha arribat al 62.24%, resultat molt positiu si es té en compte que s'han contractat 583 persones. Els llocs de treball més sol·licitats han estat auxiliars administratius, ajudants de cuina i cambrers, soldats i peons.



Ús de les noves tecnologies :

Entre els mesos de març i desembre de 2004 s'han rebut 400 consultes sobre ofertes i altres qüestions relacionades amb el món laboral. D'aquestes, 10 s'han formulat des de l'estranger.

L'IMT ha rebut 390 currículums que han estat introduïts a la base de dades. També s'ha ampliat la comunicació d'ofertes als demandants mitjançant missatges als mòbils .

Durant el mes de maig de 2004, es va penjar a la web de l'IMT el taulell d'ofertes en gestió, que ha rebut a data de desembre de 2004, 10.703 visites.

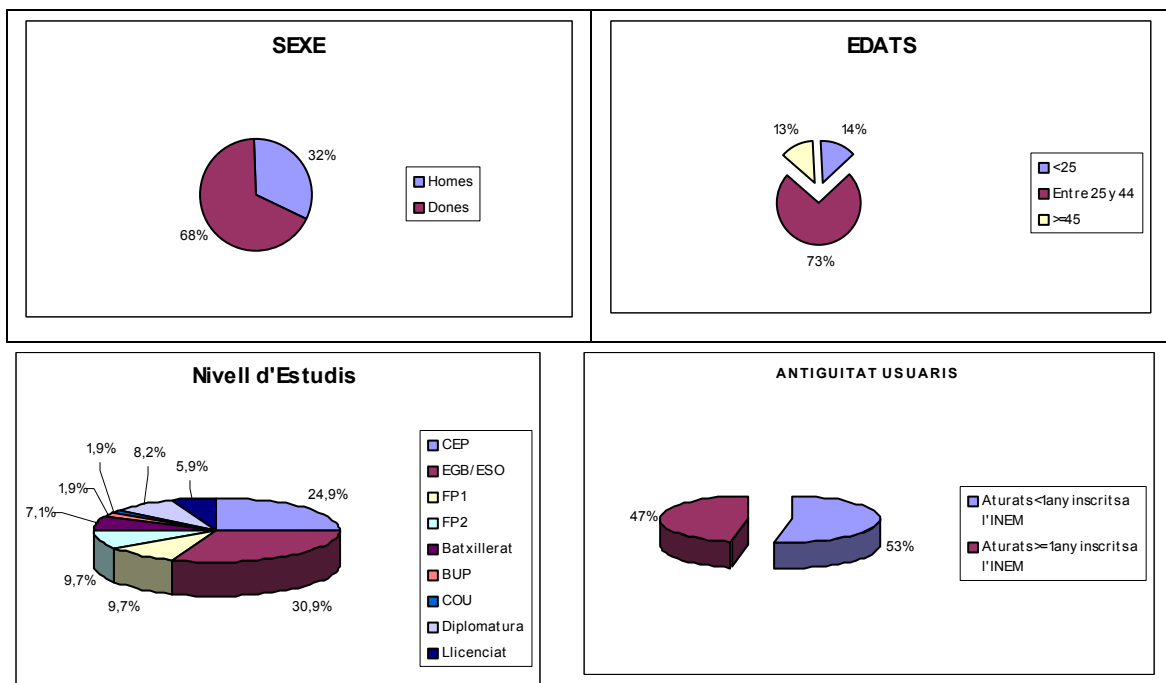
### 3. ITINERARIS PERSONALS D'INSERCIÓ. (IPI)

El programa consisteix en realitzar una sèrie d'itineraris personalitzats adreçats a persones en atur per facilitar el seu accés al mercat de treball. Inclou accions de orientació, informació i tècniques de recerca d'ocupació.

Les accions s'han portat a terme de forma descentralitzada en 7 punts municipals de la nostra ciutat.

- Usuaris: 269. ( homes 32 % , dones 68%).
- Temps d'atenció mitja als usuaris: 20 h, per cadascun.

Inserció : 13,24% (a data 31/01/05)





#### 4. IGUALTAT D'OPORTUNITATS.

Adreçat a dones aturades amb risc d'exclusió social. ( Grup de 21 mantenin-se de forma estable 10 dones).

- Acció formativa en l'especialitat de Neteja Industrial.
- Procedència : 6 de l'estat espanyol.  
1 magreb, 2 subsaharianes, 1 República Dominicana.
- La inserció laboral ha estat d'un 70% immediatament finalitzat el curs.

#### 5. PROGRAMA RENDA MÍNIMA D'INSERCIÓ (RMI).

Programa adreçat a persones amb especials dificultats d'inserció laboral i beneficiaris de la renda mínima d'inserció. (PIRMI). Inclou accions de formació ocupacional, motivació i inserció laboral així com de suport a l'autoocupació.

31 usuaris.

Pel que fa referència a les accions de la fase d'Inserció Laboral, els nivells han estat els següents:

- Suport a l'autoocupació: 5 insercions (3 per compte aliè i 2 amb projecte autoocupació) - 35,5 %
- Tècniques Recerca de feina : 2 insercions per compte aliè - 14,3 %

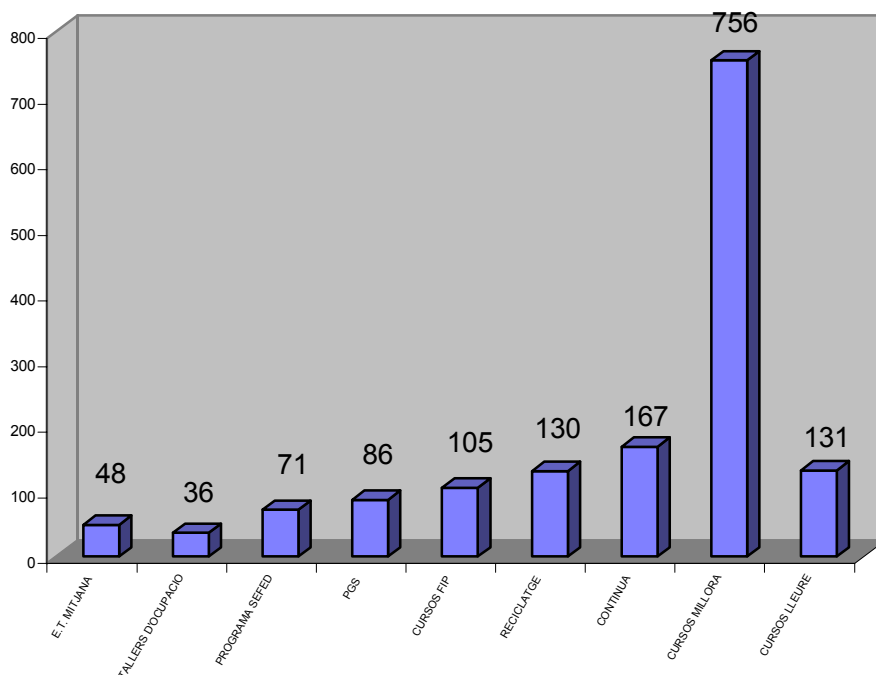
La mitjana és del 25 %.



## ÀREA DE FORMACIÓ.

- Nombre total d'alumnes: 1.531 (increment del 11,6% respecte a l'any 2003).
- Nombre total d'alumnes d'altres entitats: 1.230. ( increment de 11,3%)
- Nombre d'usuaris totals: 2.761

ALUMNES PER PROGRAMES DE L'ÀREA DE FORMACIÓ DE L'IMT



### 1. ESCOLA TALLER

Programa de formació/treball adreçat a aturats/des de 16- 24 anys.

Durada de dos anys. Inclou formació teòrica i pràctica a les següents especialitats:

- Fusteria: 12 alumnes.
- Metall: 12 "
- Construcció 12
- Pintura-Cartroguix: 12 alumnes.
- Total 48 alumnes.

L'Escola Taller construeix dos pavellons per al futur Centre d'Interpretació de la Mitjana.

### TALLER D'OCUPACIÓ.

Programa de formació/treball adreçat a aturats/des de majors 25 anys.

Durada d'un any de durada. Inclou formació teòrica i practica a les següents especialitats:



|                                   |  |
|-----------------------------------|--|
| Auxiliar de Serveis Socials       | 16 dones.                              |
| Instal·ladors d'elements Fusteria | 10 homes immigrants extra comunitaris. |
| Paleta                            | 10 " immigrants "                      |

La realització de les tasques dels alumnes dels tallers d'ocupació se efectuen en benefici de diversos serveis del municipi i per la ciutadania en general.

## 2. PROGRAMA DE SIMULACIÓ D'EMPRESES AMB FINALITATS EDUCATIVES (SEFED).

L'objectiu del programa es la formació d'administratives mitjançant la metodologia de la simulació.

- Nombre de participants: 71 dones.
- Nombre d'inserides laborals : 42 "

## 3. PROGRAMA DE GARANTIA SOCIAL I PLA DE TRANSICIÓ AL TREBALL.

Adreçat a joves que no han assolit el certificat de l'ESO.

S'han impartit les especialitats següents:

- Auxiliar en assistència en animals de companyia
- Estètica
- Auxiliar de comerç Oficina i atenció al públic.
- Auxiliar de Cuina i Servei de restauració.

Usuaris: 86.

En finalitzar el programa:

Inserció Laboral : 18  
 Inserció Educativa: 16

## 4. CURSOS DE FORMACIÓ PROFESSIONAL (FIP).

Els cursos de formació professional s'adrecen a aturats i aturades amb l'objectiu de millorar les seves competències professionals i les possibilitats d'inserció laboral. A l'any 2004 es van impartir els següents:

- Ofimàtica.
- Aplicacions Informàtiques de gestió.
- Tècnic Auxiliar en dinyen gràfic.
- Tècnic en automatisme en control programable.
- Jardiner
- Cuiner
- Soldador d'estructures metàl·liques Pesades.

Usuaris 104 persones.  
 Insercions 48 " .Immediatament després de la formació.



## **5. CURSOS DE FORMACIÓ PROFESSIONAL DE RECICLATGE**

Accions formatives adreçades a treballadors en actiu. A l'any 2004 es van impartir els següents cursos :

- Administració de Linux
- Autocad avançat
- El paper de la treballadora social en els centres de disminuïts
- Mobilització de malalts
- Soldadura amb elèctrode recobert
- Intervenció amb persones amb trastorn mental i/o disminució
- Manipulació de maquinària de jardineria (Col·lectiu especial)
- Administració domèstica (Col·lectiu especial)
- Manteniment bàsic : soldadura i pintura (Col·lectiu especial)

Nombre d'usuaris : 130

## **6. FORMACIÓ CONTÍNUA**

Accions formatives adreçades a treballadors en actiu de diverses empreses.

S'han impartit cursos per l'Ajuntament de Lleida, UGT, Estació Servei Dalmau i altres.

Nombre d'usuaris : 167

## **7. CURSOS DE MILLORA PROFESSIONAL**

S'adrecen a totes les persones interessades en millorar les seves competències laborals.

Nombre d'usuaris : 756

## **8. CURSOS DE LLEURE**

S'adrecen a persones interessades en millorar coneixements i habilitats en temes relacionats amb les seves afeccions personals.

Nombre d'usuaris : 131