



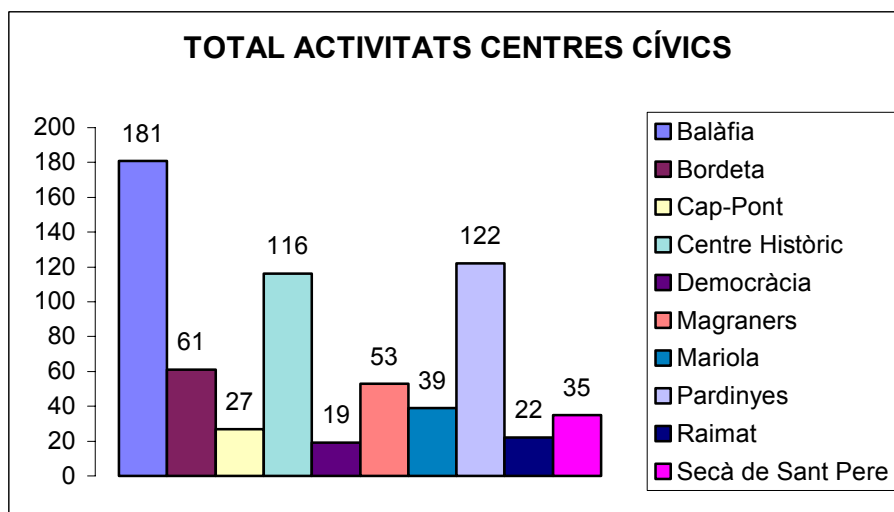
DADES CORRESPONENTS A LES PETICIONS D'UTILITZACIÓ DELS ESPAIS POLIVALENTS DELS CENTRES CÍVICS 2004

SOL.LICITUDS

Durant aquest any a la Regidoria de Participació s'ha iniciat el seguiment de la utilització dels diferents espais amb l'objectiu d'optimitzar els recursos existents, i poder valorar les necessitats dels diferents C.C.

Cal destacar que les peticions d'ús d'espais polivalents pel que fa a activitats estables del curs 2003-2004, no es va realitzar de manera normalitzada. Per tant aquestes dades no queden incorporades de manera completa en el recompte total de peticions. S'han introduït a la base de dades com una activitat d'un sol ús, i en realitat impliquen un ús continuat al llarg de tot el curs escolar.

TOTAL SOL·LICITUDS	675
---------------------------	------------



D'aquestes dades, podem observar que els Centres Cívics de Balàfia i Pardinyes, aconseguen el volum més alt d'activitat, aquest fet, pot estar relacionat amb la major infraestructura dels edificis, i també a la trajectòria del moviment veïnal del barri. Les dades destaquen en tercer lloc, el centre cívic de Centre Històric. Relacionem aquestes dades amb el fet que aquest centre és el de més recent creació i es basa en un nou model de centre cívic que a partir d'espais molt polivalents poden ser d'utilitat no només a entitats de barri si no de ciutat. El fet que sigui un equipament cèntric i nou ha facilitat la realització de diferents reunions, i activitats diferents a nivell ciutadà.

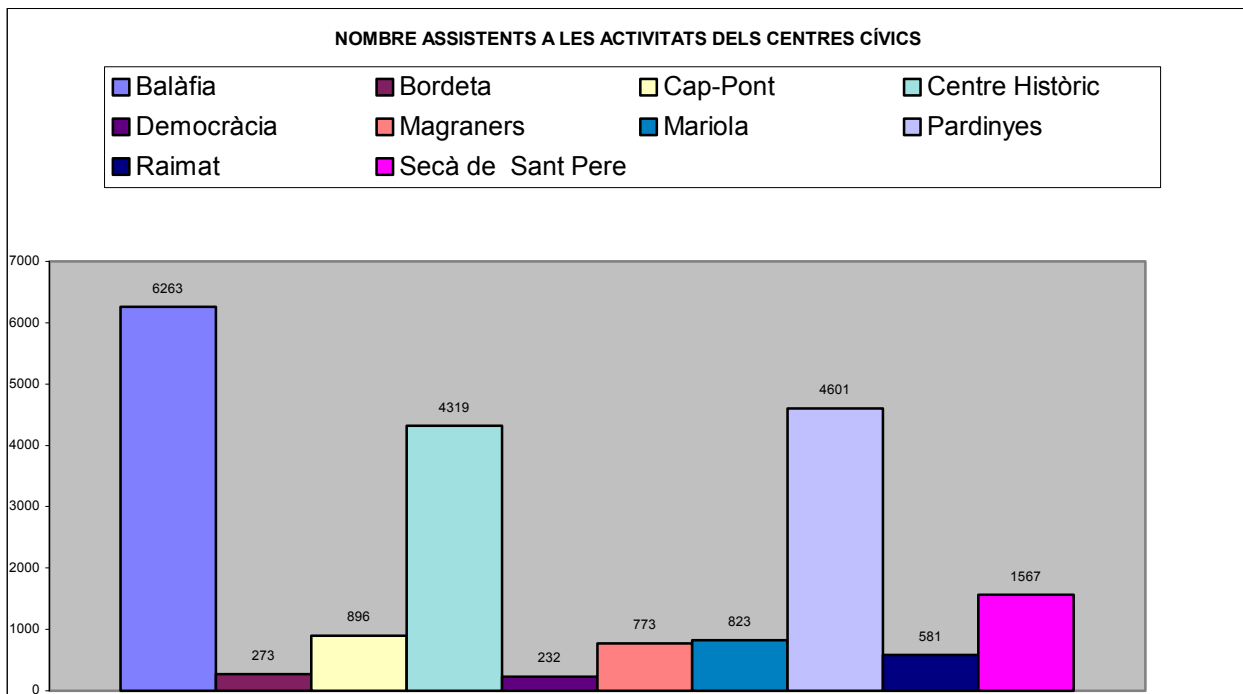


A partir de l'octubre 2004, amb la posada en marxa de la pàgina web, s'ha incorporat un nou sistema per poder realitzar les sol·licituds d'utilització dels diferents espais. En aquesta memòria s'ha inclòs les 19 entrades que s'han realitzat per tràmits on-line.

TOTAL TRÀMITS ON-LINE	19
------------------------------	-----------

USUARIS

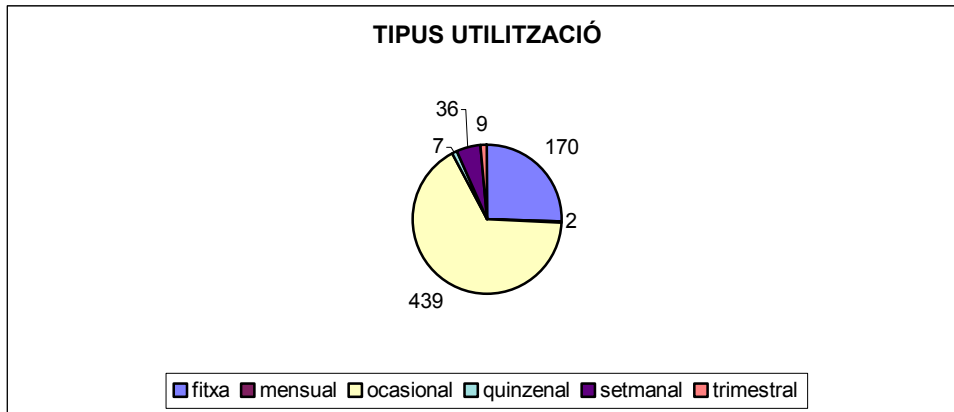
TOTAL USUARIS	20.328
----------------------	---------------



El total de persones que han participat en les activitats organitzades als diferents centres cívics de la ciutat ha estat de **20.328 persones**. La majoria d'aquestes activitats s'han programat i organitzat per les diferents entitats de la ciutat, algunes de les quals tenen seu social en els diferents centres cívics. En aquest cas cal també afegir que els i les participants en activitats estables, es a dir aquelles que es desenvolupen al llar de tot el curs escolar, no surten reflectits, no s'ha comptabilitzat de cap manera.

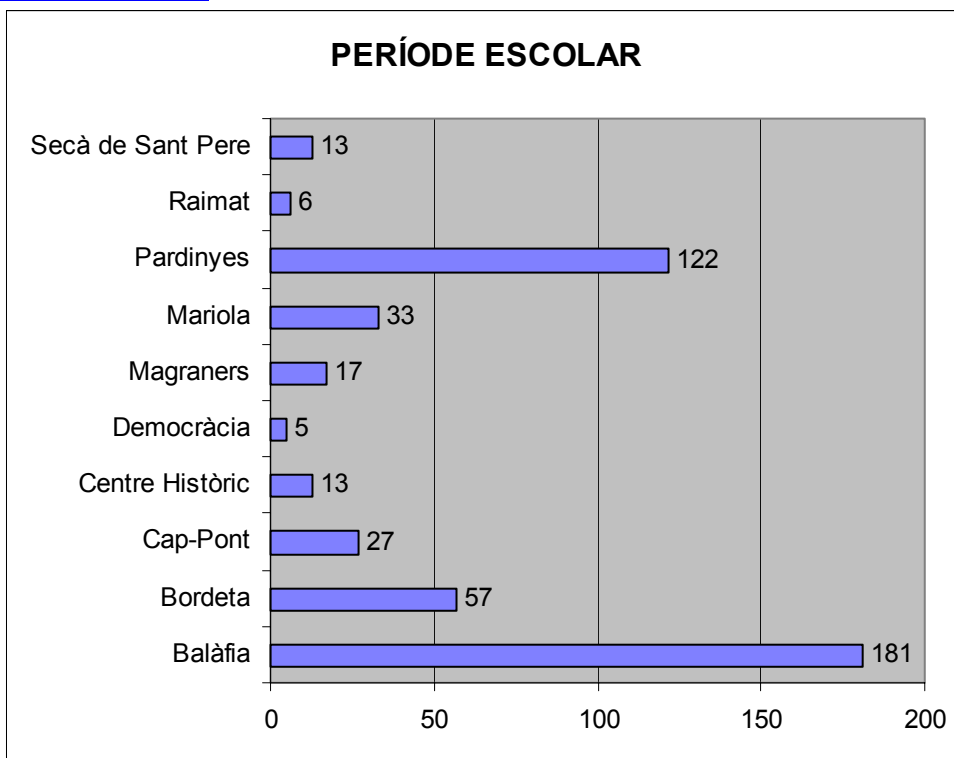


TIPUS D'UTILITZACIONS



La major part de les activitats desenvolupades als centres cívics són ocasionals. Cal destacar però també la importància, en nombre, de les activitats fixes, que normalment són les desenvolupades per les entitats veïnals i majoritàriament per les vocalies de dones d'aquestes entitats.

PERÍODE ESCOLAR

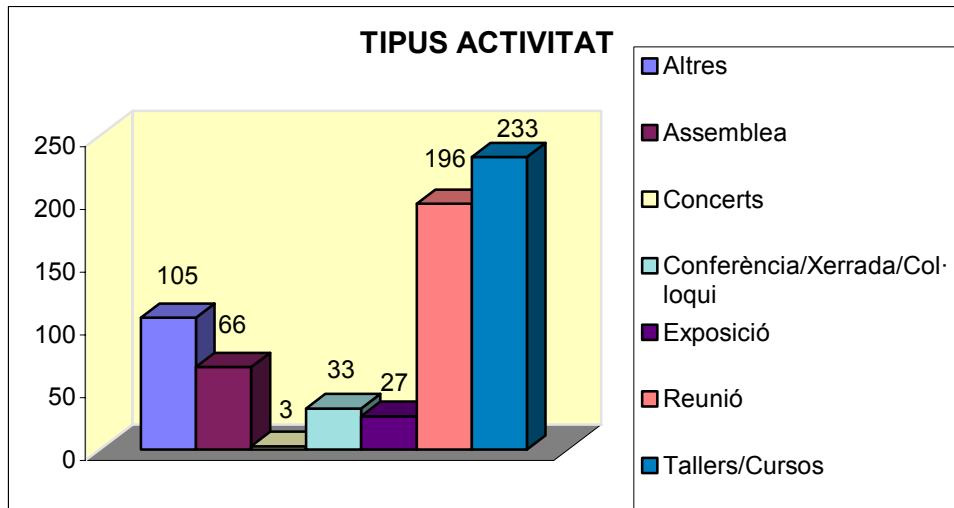


La programació d'activitats estables durant el curs escolar per part de les entitats, és un dels factors a valorar en el grau de maduresa, d'associacionisme i de participació d'una entitat. En aquest cas destaquen de manera important les activitats dutes a terme durant el període escolar als centres cívics de:



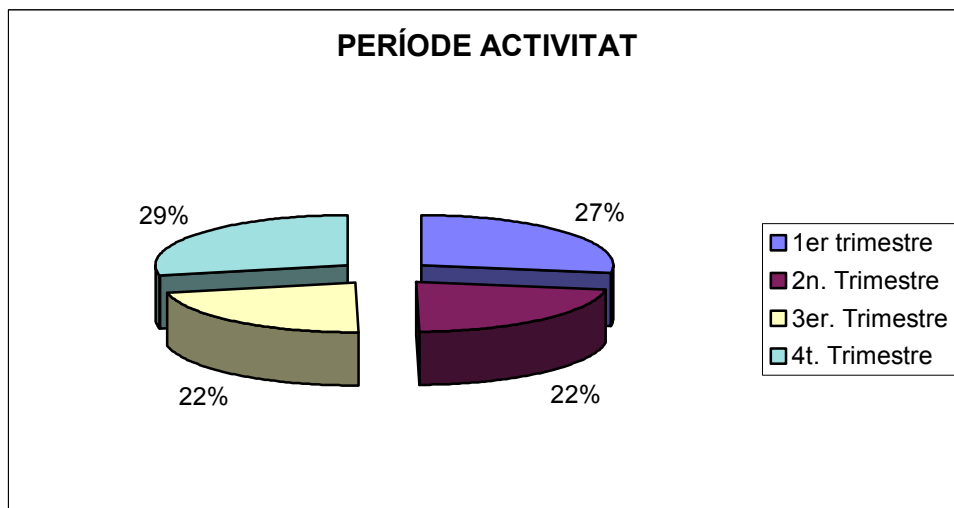
Balafia i Pardinyes.

TIPUS D'ACTIVITAT



Pel que fa a la tipologia de les activitats dutes a terme en els centres cívics destaquen les activitats estables en primer lloc i les reunions en segon.

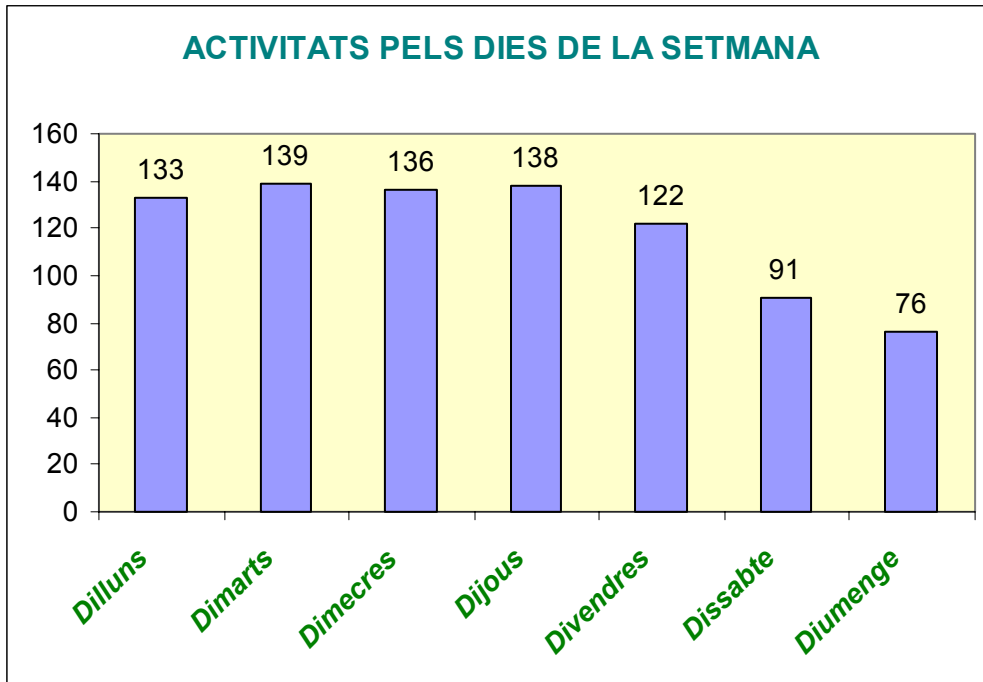
UTILITZACIONS SEGONS TRIMESTRES



La diferent utilització segons el trimestre no és significativa.



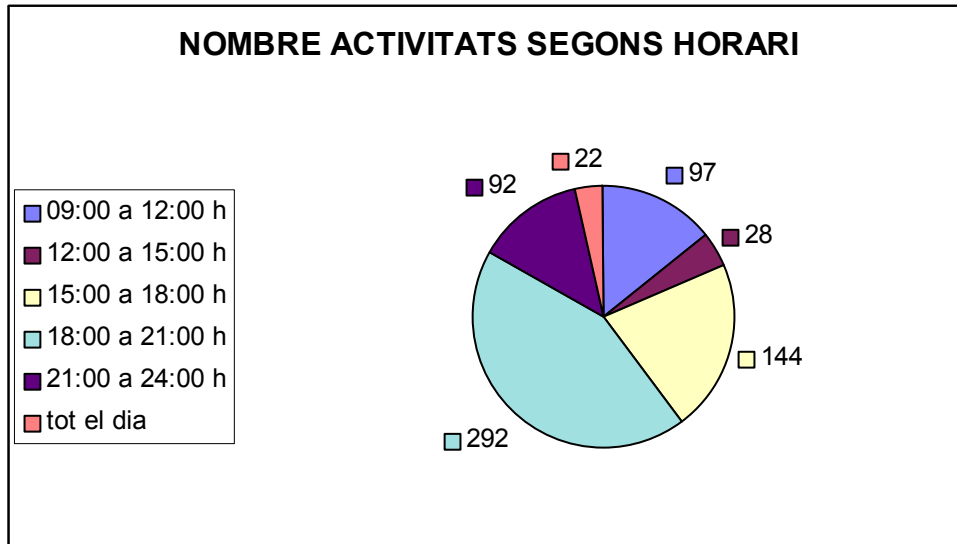
UTILITZACIONS SEGONS ELS DIES DE LA SETMANA



La diferència entre un o altre dia de la setmana tampoc és substancialment significativa. Tan sols val la pena de ressenyar la utilització que es fa dels centres cívics en cap de setmana dies en els que principalment s'utilitzen els centres cívics de Centre Històric i de Balafia.



HORARIS DE LES ACTIVITATS REALITZADES ALS CENTRES CÍVICS



Les activitats realitzades s'ha fet en primer lloc en la franja horària de les 18 a les 21 hores amb 292 activitats, en segon lloc de 15 a 18 hores amb 144 i quasi s'igualen les franges horàries de matí. Així doncs cal concloure que la major utilització dels centres cívics és per la tarda.

Les activitats que fan referència a tot el dia són els actes o bé les exposicions que encara que la seva durada sigui durant tot el dia o bé de varies jornades, solament s'han considerat un cop.