

# OBERTURA DE TERRASSES A PARTIR DEL 30 DE JULIOL

- Tenia llicència de terrassa abans d'aquest confinament, cal que faci alguna comunicació per col·locar-la?

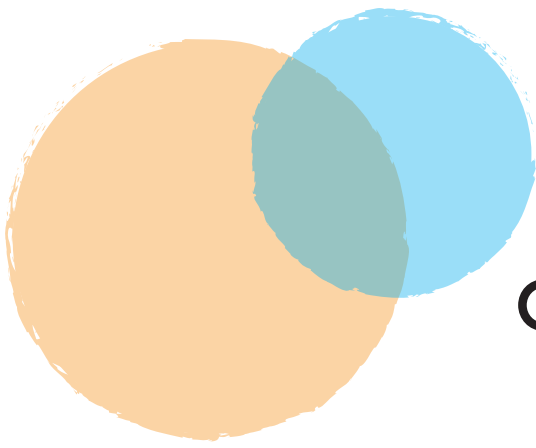
Si ja es disposa de llicència de vetlladors, **NO** cal comunicar la reobertura a l'Ajuntament. Amb la llicència vigent és suficient per col·locar la terrassa.

- Amb la nova situació, quines condicions he de complir per col·locar els vetlladors?

Cal complir el que es fixa a la resolució SLT/1941/2020 i successives:

- En cap cas es podrà superar el 100% dels vetlladors autoritzats i que figuren al padró de vetlladors.
- Es mantindrà la distància física de com a mínim dos metres entre taules.
- Deixar 2 metres lliures entre l'ocupació dels vetlladors i la façana dels establiments.
- En places i rambles, es deixarà un pas central de mínim 4 metres d'amplada o l'amplada de pas de seguretat pels vianants.





# OBERTURA DE TERRASSES A PARTIR DEL 30 DE JULIOL

- Es respectarà les distàncies que determina l'Ordenança de via pública o les autoritzacions, entre els vetlladors i els elements de mobiliari urbà.
- Es respectarà la distància mínima de seguretat interpersonal.

Al següent full us adjuntem uns esquemes resum d'aquestes condicions.



No tinc llicència de vetlladors però en vull posar.  
Què he de fer?

Has de sol·licitar-la amb el tràmit municipal. Trobaràs el tràmit a:  
<https://mobilitat.paeria.cat/vetlladors>

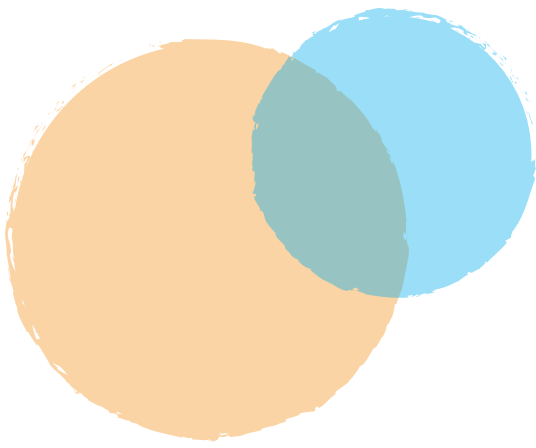


Tinc un dubte, com puc contactar amb l'Ajuntament?

Podeu contactar per:

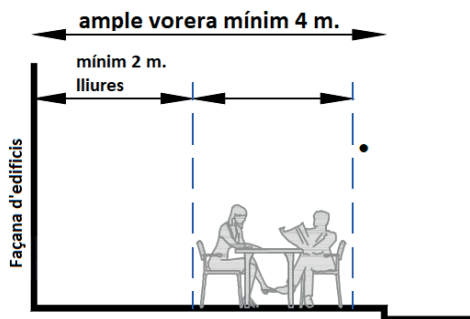
- Telèfon: 973 700 309
- Correu electrònic: [vetlladors@paeria.cat](mailto:vetlladors@paeria.cat)



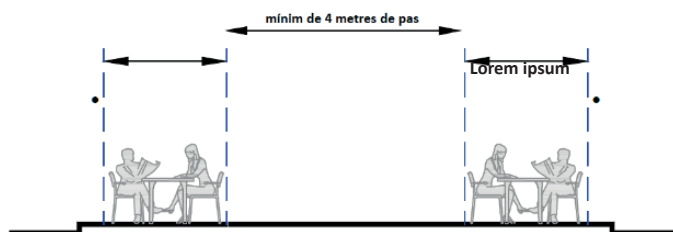


# INFORMACIÓ GRÀFICA

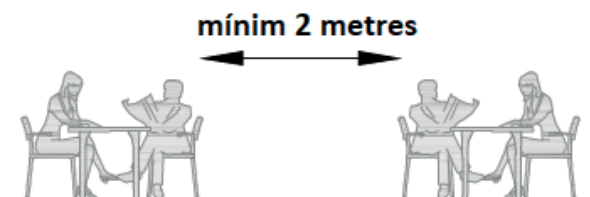
En voreres o plataformes, es separarà la terrassa un mínim de 2 metres de la façana per deixar pas als vianants amb seguretat.



En places i rambles, es deixarà un pas central de mínim 4 metres d'amplada.



Separació entre els extrems de cada taula o cadira d'un mínim de 2 metres



Les taules de grup seran d'un màxim de 10 persones.

