



LA PAERIA



Ajuntament de Lleida

Amb el suport de



turóseuella  
COMUNITAT TURONESA DE LA MUNTANYA DE LLEIDA



INSTITUT  
D'ESTUDIS  
ILERDENCS  
Fundació Pública de la Diputació de Lleida



Diputació de Lleida

# Salutació alcalde

## Estiu en viu 2021



Deia Pablo Picasso que “l’art renta de l’ànima la pols de la vida quotidiana”. Amb l’estiu arriba un temps ideal per deixar-nos endur per l’essència dels nostres espais públics, dels nostres carrers, de punts de trobada a l’aire lliure per gaudir, col·lectivament i amb seguretat, de tota la creativitat que la ciutat genera. Compartir cultura al carrer és un dels trets distintius de la nostra societat. Estem a punt, doncs, per assaborir l’Estiu en Viu, una programació cultural amb un ampli ventall de propostes que ens anima a gaudir d’espectacles, música, espais naturals i dels equipaments culturals i monumentals de Lleida. En aquest Estiu en Viu hi té un protagonisme especial el Turó de la Seu Vella, que acollirà bona part de tota aquesta programació

Arriba l’Estiu en Viu. I seguint el joc de paraules, tenim a tocar un estiu que ens ha de fer sentir vius, gaudir de la cultura, viure els carrers, els indrets i els emplaçaments de Lleida i fer-ho amb plenitud, alegria i esperança per agafar forces per a la tornada al setembre a aquesta normalitat que tots i totes desitgem.

Lleida ens convida a capbussar-nos en tota la cultura i la diversió que conté aquest programa. Serà un Estiu en Viu a la nostra ciutat!

**Miquel Pueyo i París**  
*Paer en Cap*

# Reserva d'entrades

## Activitats gratuïtes

Aforaments limitats d'acord amb la normativa sanitària.

### **Reserva online:**

per a cada esdeveniment al següent enllaç  
[www.paeria.cat/entrades/web/cultura](http://www.paeria.cat/entrades/web/cultura)

La reserva s'obrirà cada dilluns a les 17.30 h per als esdeveniments que se celebrin en la setmana en curs i fins a exhaurir localitats.

### **Reserva telefònica** al 973 239 698

Horari d'atenció telefònica: dimarts, dimecres i dijous, d'11.00 h a 13.00 h i de dilluns a dijous (no festius), de 17.00 h a 20.00 h

Per a les reserves de L'OJC als Barris. Cicle de Cambra (**només reserva online**)  
[www.paeria.cat/entrades/web/participacio](http://www.paeria.cat/entrades/web/participacio)

## Concerts de pagament

Aforaments limitats d'acord amb la normativa sanitària.

### **Seu Vella:**

#### **Venda online:**

[www.ticketara.com](http://www.ticketara.com)

Venda taquilla: Turó de la Seu Vella de dimarts a dissabte de 10.00 h a 13.30 h i de 16.30 h a 19.30 h. (El dia del concert de 19.30 h a 21.30 h, sempre i quan hi hagi entrades disponibles).

### **Auditori Municipal Enric Granados:**

#### **Venda online:**

<https://auditorienricgranados.cat/>

Venda taquilla: dimarts i dijous de 10.00 h a 12.00 h i de dimarts a divendres de 17.00 h a 20.00 h. (Dilluns tancat).



# Normes d'accés i condicions covid



Màxim 5 entrades per persona usuària . Si us plau, reserveu només les localitats que utilitzareu. En cas de reservar més de cinc entrades per usuari per a un mateix espectacle, hi haurà la potestat, per part de l'organització, d'alliberar-ne la resta.

Porteu les reserves en pdf o format mòbil en els vostres dispositius electrònics, estalviareu paper i evitareu possibles mitjans de contagi.

Segons la normativa vigent, totes les reserves hauran d'anar associades a un nom i un número de telèfon per disposar d'un registre de traçabilitat.

Obertura de portes: es permetrà l'accés al recinte 30 minuts abans de l'inici de l'espectacle, de manera esglaonada i d'acord amb les instruccions del personal autoritzat.

Es prega puntualitat. Un cop iniciat l'espectacle no es garanteix la validesa de la reserva.

Per accedir a l'espectacle serà obligatori l'ús de mascareta.

Es recomana neteja de mans amb hidrogel abans d'accedir al recinte.

Si noteu algun dels símptomes de la CoViD-19, per seguretat quedeu-vos a casa.

Respecteu les instruccions del personal en tot moment. Queda reservat el dret d'admissió en cas de no complir les indicacions del personal.

Un cop assignat un seient, mireu de no moure-us-en per respectar la distància física entre persones. Si porteu canalla, expliqueu-los que no es pot circular lliurement per l'espai.

Com en qualsevol altre acte públic: silencieu els telèfons i dispositius que emetin so, no parleu en veu alta.

No és permès l'accés de menjar ni begudes alcohòliques o ensucrades en el recinte.

## *juny de 2021*

	1	2	3	4	5	6
7	8	9	10	11	12	13
14	15	16	17	18	19	20
21	22	23	24	25	26	27
28	29	30				

**Dissabte, 12 de juny** de 2021

21.30 h - Central Frutícola Arilfruit



## oƙoƙan

**Jaume Piqué**, percussió  
**Berta Puigdemasa**, arpa

“oƙoƙan” és la fusió dels sons terrenals de la percussió amb els sons eteris de l’arpa. El concert tindrà lloc en un auditori de palots d’obra efímera, construït per a l’ocasió i dissenyat per Josep Maria Puigdemasa. Jaume Piqué i Berta Puigdemasa estableixen un diàleg entre la delicadesa de l’arpa i la contundència de la percussió servint-se de la tecnologia actual dels loopers, aparells electrònics que permeten crear seqüències musicals.

**Entrada gratuïta amb reserva prèvia. Aforament limitat**

Adreça: Partida Moredilla 17 (Carretera LL-11 Km. 3,500)

Cal desplaçar-se en vehicle propi



Música



**Dissabte, 12 de juny** de 2021

---

18.00 h - Centre Cívic Bordeta

19.30 h - Centre Cívic Magraners



## **L'OJC als Barris** **Trio Cordes de Ponent**

Músics de l'Orquestra Simfònica Julià Carbonell  
de les Terres de Lleida – OJC

Conxa Boyero, violí;  
Xavier Balcells, viola;  
Teresa Valls, violoncel

**Entrada gratuïta amb reserva prèvia. Aforament limitat**

<https://www.paeria.cat/entrades/web/participacio>



*Música*



**Divendres, 18 de juny** de 2021

---

21.30 h - Pl. de la Sardana. Seu Vella de Lleida



## **We Bitches**

### **Charlie Pee, Irene Minovas i Raquel Hervás**

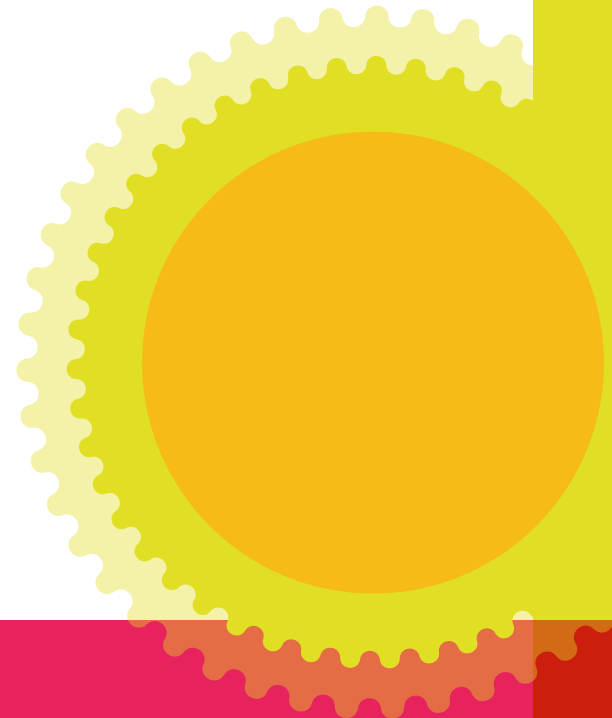
El show més “gamberro” de Barcelona surt de la capital per visitar Lleida. “We Bitches” és un show de comèdia d’stand up amb tres còmiques d’estils diferents però una cosa súper important en comú: ser unes “bitches”.

**Entrada gratuïta amb reserva prèvia. Aforament limitat**

Recomanat +18



*Stand Up  
Comedy*





**Dissabte, 19 de juny** de 2021

---

Tot el dia - Pl. de la Sardana, Seu Vella de Lleida



## XIV Festa de la Música

La Festa de la Música és una celebració internacional que té lloc el dia 21 de juny, el primer dia de l'estiu a l'hemisferi nord (el dia més llarg de l'any). Per fer realitat la celebració d'aquesta efemèride comptem amb la participació de diferents formacions musicals, escoles de música de la ciutat i també del Conservatori i Escola Municipal de Música de Lleida.

**Entrada gratuïta amb reserva prèvia. Aforament limitat**



Música



**Dissabte, 19 de juny** de 2021

---

18.00 h - Centre Cívic Ereta

19.30 h - Centre Cívic Mariola



## **L'OJC als Barris**

### **Quartet Amoenus**

Músics de l'Orquestra Simfònica Julià Carbonell de les  
Terres de Lleida – OJC

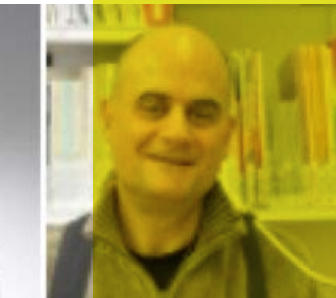
**Enric Ribalta**, flauta;  
**Víctor Lleixà**, clarinet;  
**Júlio Gargallo**, trompa;  
**Ramon Aragall**, fagot

**Entrada gratuïta amb reserva prèvia. Aforament limitat**

<https://www.paeria.cat/entrades/web/participacio>



*Música*



**Dissabte, 19 de juny** de 2021

20.00 h - Auditori Municipal Enric Granados



## **Amor i ràbia.** **Presentació del disc d'Emília Rovira**

**Emília Rovira,**  
composició, veu i piano;  
**Eduard Iniesta,**  
músic convidat

La lleidatana Emília Rovira Alegre ens presenta el seu àlbum de debut com a cantautora en un concert molt especial, amb músics de primer nivell i convidats d'honor. El títol del treball, "Amor i ràbia", ja ens avança que al disc trobarem cançons escrites des de la indignació però també cançons d'amor.

**Preu: 15 € (general) / 12 € (reduïda)**

**Aforament limitat**



*Música*



## juliol de 2021

			1	2	3	4
5	6	7	8	9	10	11
12	13	14	15	16	17	18
19	20	21	22	23	24	25
26	27	28	29	30	31	

**Dijous, 1 de juliol** de 2021

20.15 h - 21.00 h - 21.45 h

Nau central Seu Vella de Lleida



## **Liquid Drone. Immersió sonora** **Concert de Música Drone a la Seu de Lleida**

Collectiu Free't

**Miquel Salla**, electrònica;

**Joan Sancho i Maria**

**Berenguer**, violins;

**Miquel Àngel Marin**,

clarinet baix;

**Rafael Esteve**, contrabaix.

**Arnau Millà**, direcció

Els músics del Collectiu Free't proposen una experiència acústica única, amb una formació pensada i dissenyada especialment per a arquitectures amb molta ressonància. Una proposta que està pensada per mimetitzar-se amb l'espai. Un estudi sonor sobre l'arquitectura interior de la Seu Vella de Lleida.

**Entrada gratuïta amb reserva prèvia. Aforament limitat**



*Música*



**Divendres, 2 de juliol** de 2021

---

18.30 h - Pati de l'IEI



## **Concert de piano a càrrec dels concursants semifinalistes XXIV Concurs Internacional de Piano Ricard Viñes**

Els semifinalistes del XXIV Concurs Internacional de Piano Ricard Viñes ens mostraran el seu talent en un espai singular com és el pati gòtic de l'IEI.

**Entrada gratuïta. Aforament limitat.  
Inscripció i registre abans de l'inici del concert**



**Música**



**Divendres, 2 de juliol** de 2021

---

20.00 h - Pl. de la Sardana. Seu Vella de Lleida



# **Concert de piano a càrrec dels concurants semifinalistes XXIV Concurs Internacional de Piano Ricard Viñes**

Els semifinalistes del XXIV Concurs Internacional de Piano Ricard Viñes ens mostraran el seu talent en el marc incomparable de la Seu Vella. Un vespre per gaudir.

**Entrada gratuïta amb reserva prèvia. Aforament limitat**



*Música*



**Dissabte, 3 juliol** de 2021

19.00 h - Auditori Municipal Enric Granados



# La Gran Final!

## Prova final del XXIV Concurs Internacional de Piano Ricard Viñes

Acompanyats per l'Orquestra Simfònica del Vallès, els finalistes interpretaran tres dels més bells concerts escrits per a piano.

**Preu: 12 € (general) / 10 € (reduïda)**

**Aforament limitat**



*Música*





**Divendres, 9 de juliol** de 2021

21.30 h - Pl. de la Sardana. Seu Vella de Lleida



## **Emoriô** **Sound de Secà**

Percussió, experiència, músics de carrer, Àfrica, participació, Cuba, simbiosi, energia, Brasil, steampunk, bogeria col·lectiva, AMOR. Un camí marcat pel perfeccionisme en tots els seus llenguatges: l'estètica, la dansa, el cant, la poesia visual i, sobretot, la percussió afrollatina.

**Entrada gratuïta amb reserva prèvia. Aforament limitat**



*Arts de  
carrer*



**Dissabte, 10 juliol** de 2021

---

21.30 h - Pl. de la Sardana. Seu Vella de Lleida



## Fredrik Carlquist Quintet

**Fredrik Carlquist**, saxo;  
**Toni Solà**, saxo;  
**Gerard Nieto**, piano;  
**Ignasi Gonzalez**, contrabaix;  
**Xavi Hinojosa**, bateria

Ara fa deu anys aterrava a Barcelona un saxofonista procedent de Suècia que en poc temps va esdevenir un dels puntals del nou jazz que s'esdevenia al nostre país. Fredrik Carlquist és des d'aleshores un dels grans saxofonistes de la nostra escena.

**Preu: 12 €**  
**Aforament limitat**



*Música*



**Divendres, 16 juliol** de 2021

---

21.30 h - Pl. de la Sardana. Seu Vella de Lleida



## **Crazy** **Stefano Palatchi Quintet**

**Stefano Palatchi**, baix;

**Filippo Fanò**, pianista;

**Bernat Hernández**,

contrabaix i Director

Musical;

**Josema Martín**, bateria;

**David Pastor**, trompeta;

**Jordi Santanach**, saxo i

clarinet

Stefano Palatchi, acompanyat del seu quintet, presenta la seva vessant més “crooner” amb el seu últim treball “Crazy”. Aquest és el seu primer àlbum enregistrat amb repertori de jazz-swing, molt diferent de la seva trajectòria com a cantant líric. Ens presenta una recopilació de grans clàssics del jazz interpretats amb la seva veu i estil característic.

**Preu: 10 €**

**Aforament limitat**



*Música*



**Dissabte, 17 de juliol** de 2021



18.00 h - Centre Cívic Cappont

19.30 h - Centre Cívic Secà

## L'OJC als Barris

### Duet Mateu Soler

Músics de l'Orquestra Simfònica Julià Carbonell de les  
Terres de Lleida – OJC

Ramon Aragall, fagot;  
Mariona Tuset, violoncel

**Entrada gratuïta amb reserva prèvia. Aforament limitat**

<https://www.paeria.cat/entrades/web/participacio>



*Música*



**Dijous, 22 de juliol** de 2021

20.00 h - Jardí del Museu de l'Aigua



## **Memòries Líquides. Veus dels safareigs A càrrec de Rosa Vendrell**

Un acte de memòria històrica a través de fonts orals, que visualitza i reconeix la feina de les bugaderes i valora els safareigs com a espais de treball, de llibertat, revolta, socialització, compromís polític, alegries i tristeses, ràbia i dolor, trobades secretes i “pecaminoses”. Homenatge i record a les tasques gens valorades de les dones, que tot sovint s’han invisibilitzat.

**Entrada gratuïta amb reserva prèvia. Aforament limitat**



**Memòria  
històrica**



**Divendres, 23 de juliol** de 2021

21.30 h - Pl. de la Sardana. Seu Vella de Lleida



## Barcelona Big Blues featuring Dani Nel·lo

La Barcelona Big Blues Band és una formació dedicada a mostrar el millor del swing clàssic amb el filtre del rhytm & blues. La presència, com a convidat, del saxofonista Dani Nel·lo garantirà un concert ple d'intensitat, on la banda comunicarà el bo i millor dels moments històrics d'aquests gèneres musicals.

**Preu: 10 €**  
**Aforament limitat**



*Música*



**Dissabte, 24 de juliol** de 2021

20.00 h - Pl. de la Sardana. Seu Vella de Lleida



## **Disneyband** **Banda Simfònica Unió Musical de Lleida**

**Elisenda Bermúdez,**  
cantant;  
**Esteve Espinosa,** director

“La música de Disney” vol ser un homenatge a un dels llenguatges artístics més universals que ens llega el segle XX i que sortosament continua viu: les pel·lícules de la 'factoria de somnis', que associada al món del creador Walt Disney, ens ha regalat melodies inoblidables que han marcat emocionalment diverses generacions.

**Entrada gratuïta amb reserva prèvia. Aforament limitat**



**Música**



**Divendres, 30 de juliol** de 2021

---

21.30 h - Pl. de la Sardana



## **Not Talent** **Judit Martín**

“Not Talent” és un espectacle d’humor força improvisat. Un cant a la mediocritat, un xou que celebra el fracàs.

**Entrada gratuïta amb reserva prèvia. Aforament limitat.**  
**Recomanat +16**



*Arts  
escèniques*





**Dissabte, 31 de juliol** de 2021

20.00 h - Pl. de la Sardana. Seu Vella de Lleida



## **Un vespre a l'Òpera** **Iolanda Dolcet amb el Quartet Prysmà**

Membres de l'Orquestra Simfònica Julià Carbonell de les Terres de Lleida – OJC

**Iolanda Dolcet**, soprano;  
**Xesco Grau**, flauta;  
**Joan Sancho**, violí;  
**Eduard Boleda**, viola;  
**Marta Llona**, violoncel

De la mà de la Iolanda Dolcet i del Quartet Prysmà, integrat per membres de l'Orquestra Simfònica Julià Carbonell de les Terres de Lleida – OJC, us presentem un recorregut a través de la història de l'òpera. Bon viatge!

**Entrada gratuïta amb reserva prèvia. Aforament limitat**



*Música*





**Més per veure  
i visitar**

# CASA DELS GEGANTS

Av. Blondel, 64  
973 700 393  
[festes@paeria.cat](mailto:festes@paeria.cat)  
[www.festeslleida.cat](http://www.festeslleida.cat)

## Horari:

De dimarts a divendres de  
10.00 h a 14.00 h i de 17.00 h a  
20.00 h

Dissabtes, d'11.00 h a 13.30 h i  
de 17.00 h a 20.00 h

Diumenges i festius, d'11.00 h a  
13.30 h

Dilluns tancat

**Entrada gratuïta**



## CENTRE D'ART LA PANERA

Pl. de la Panera, 2,  
25002 Lleida  
973 262 185

[comunicaciolapanera@paeria.cat](mailto:comunicaciolapanera@paeria.cat)  
[www.lapanera.cat/](http://www.lapanera.cat/)

### Horari:

De dimarts a dissabte, de 10.00 h  
a 14.00 h i de 17.00 h a 19.00 h  
Diumenges i festius, d'11.00 h a  
14.00 h  
Dilluns tancat

**Entrada gratuïta**



**Del 19 de juny  
al 3 d'octubre**  
de 2021

## Itziar Okaritz. Respiració Oceànica

**MiniPanera**

**Projecte Encaixa't 2021.**

A càrrec d'Helena Ayuso

## Lúa Coderch. La taca. Una breu història de la desorientació

**Planta 0**

A cura de Cèlia del Diego

## Adrià Julià. Una flor blanquíssima

**Planta 1**

A cura de Valentín Roma

## Seqüència editorial 3

Edicions de la Sala d'Art Jove i  
la Panera, 2019 i 2020

*Joana Capella, Belo C. Atance,*

*Martí Madaula, Anna Rató*

*Centre de Documentació*

A cura d'Anna Roigé



## ACTIVITATS DEL CENTRE D'ART LA PANERA

Inscripcions gratuïtes.

Places limitades.

Aforament limitat

Més informació:

[comunicaciolapanera@paeria.cat](mailto:comunicaciolapanera@paeria.cat)

**Dilluns,  
14 de juny**  
de 2021

12.00 h

Carrer de la Indústria,  
zona Castell. Seròs

### Instal·lació de l'obra de David Bestué: “Pomes, xiprer, barca, barranc”

Aquesta obra ha format part de l'exposició Pastoral que ha acollit el Centre d'Art la Panera fins al 6 de juny. L'artista reinstal·la el seu treball en un espai del poble de Seròs, vinculat directament a aquesta escultura realitzada amb materials extrets, en bona part, dels voltants d'aquest municipi.

**Dissabte,  
19 de juny**  
de 2021

20.30 h

Carrer de la indústria,  
zona Castell. Seròs

### Visita comentada a la instal·lació de l'artista David Bestué de l'obra “Pomes, xiprer, barca, barranc”

per part d'Antoni Jové,  
coordinador d'exposicions del  
Centre d'Art la Panera.



**ACTIVITATS DEL  
CENTRE D'ART  
LA PANERA**

**Dimarts,  
22 de juny  
de 2021**

**De 10.00 h a 12.00 h  
Inici del recorregut  
davant del Centre  
d'Art la Panera**

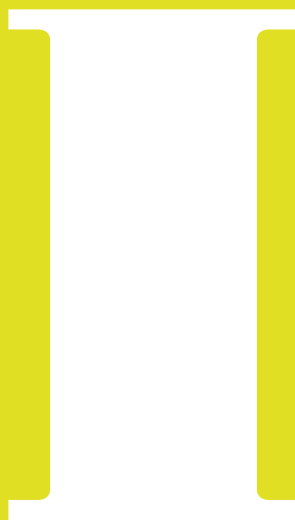
**Aproximació en  
el marc de la  
mostra d'Adrià  
Julià**

Itinerari comentat, de la mà  
d'Oriol Bosch i de l'artista  
Adrià Julià, a partir de la  
selecció dels 33 cinemes que  
han existit a la ciutat de Lleida.

**Dimecres,  
23 de juny  
de 2021**

**11.00 h  
Piscines municipals  
de Seròs**

**Taller infantil a  
partir de la  
instal·lació de  
l'artista David  
Bestué**



## MUSEU DE L'AIGUA DE LLEIDA

---

### Campament de la Canadiense

Av. Miquel Batllori 52

25001 Lleida

Tel. 973 211 992

[museuaigua@paeria.cat](mailto:museuaigua@paeria.cat)

[www.museudelaiguadelleida.cat](http://www.museudelaiguadelleida.cat)

### Horari:

De dimarts a divendres, d'11.00 h  
a 14.00 h

Dissabtes de 17.00 h a 20.00 h

**Entrada gratuïta**



## La força de l'aigua. El Dr. Pearson i les obres de la Canadiense a Lleida

Explica la construcció del canal de Seròs, la importància cabdal que va tenir per a Lleida i els fonaments de la hidroelectricitat.

---

## L'aventura hidroelèctrica dels enginyers de la Canadiense a les Terres de Lleida

Espai de memòria que recrea el despatx dels antics enginyers i acull diverses peces procedents d'instal·lacions hidroelèctriques.

## Aigües del món

Col·lecció de 1.600 ampolles d'aigua d'arreu del món, aportades pels visitants.

---

### Dipòsit del Pla de l'Aigua

c. Múrcia, 10

25002 Lleida

### Horari:

dissabtes, diumenges i festius  
d' 11.00 h a 14.00 h

**Entrada gratuïta**



## MUSEU D'ART JAUME MORERA

c. Major, 31 (Edifici Casino)  
25007 Lleida  
Tel. 973 700 419  
[mmorera@paeria.cat](mailto:mmorera@paeria.cat)  
[www.paeria.cat/mmorera](http://www.paeria.cat/mmorera)

### Horari:

De dimarts a dissabte, de 10.00 h  
a 14.00 h i 18.00 h a 20.00 h  
Diumenges i festius, de 10.00 h a  
14.00 h  
Dilluns tancat

**Entrada gratuïta**

**Del 17 de juny  
al 3 d'octubre  
de 2021**

## Plàstica i poesia. Cristòfol-Viladot i Nou Plast Poemes

El Museu d'Art Jaume Morera acull l'exposició "Plàstica i poesia. Cristòfol-Viladot i Nou Plast Poemes", una mostra del que es considera la primera edició de poesia experimental de l'Estat Espanyol, publicada l'any 1965, on es connecta l'obra escultòrica de Leandre Cristòfol amb la del poeta Guillem Viladot.





## RODA RODA MUSEU DE L'AUTOMOCIÓ

---

c. Sta. Cecília, 22  
(davant dels Camps Elisis)  
25001 Lleida  
Tel. 973 212 635  
[museuautomocio@paeria.cat](mailto:museuautomocio@paeria.cat)  
[www.museudelautomociodelleida.cat](http://www.museudelautomociodelleida.cat)

### **Horari:**

De dimarts a dissabtes, d'11.00 h a  
14.00 h i de 17.00 h a 20.00 h  
Diumenges i festius d'11.00 h a  
14.00 h  
Dilluns tancat

**Entrada gratuïta**

## La peça del trimestre: Evycsa, una moto poc habitual

Presentem una motocicleta  
Evycsa, marca catalana de  
producció efimera, totalment  
restaurada.



## TURISME DE LLEIDA. ALTRES ACTIVITATS

c. Major, 31 (Edifici Casino)  
25007 Lleida  
Tel. 973 700 419  
[mmorera@paeria.cat](mailto:mmorera@paeria.cat)  
[www.paeria.cat/mmorera](http://www.paeria.cat/mmorera)

### Horari:

De dimarts a dissabte, de 10.00 h  
a 14.00 h i 18.00 h a 20.00 h  
Diumenges i festius, de 10.00 h a  
14.00 h  
Dilluns tancat

### Entrada gratuïta

Al centre d'informació i  
reserves trobaràs informació  
actualitzada de totes les  
activitats que es poden fer a  
Lleida aquest estiu.

## BUS TURÍSTIC DE L'ESTIU

**De l'1 de juliol  
al 31 d'agost  
de 2021**

**Sortida des de la  
parada Paeria - Pont  
Vell**

## Ruta històrica

Consulta horaris a  
[www.turismedelleida.cat](http://www.turismedelleida.cat)

Panoràmica de la ciutat, dels  
dos turons Seu Vella i Gardeny  
(Entrada gratuïta al castell dels  
Templers de Gardeny amb el  
Bus sempre i quan  
coincideixen els horaris).

**Preu: 1.20 €**  
**Auriculars: 0.50 €**



## TURISME DE LLEIDA. ALTRES ACTIVITATS

### CASTELL DELS TEMPLERS DE GARDENY

**tots els  
dissabtes i  
diumenges**  
a les 12.00 h

**Al llarg dels  
mesos de  
juliol, agost i  
setembre**

#### Visites guiades

Consulta horaris a  
[www.turismedelleida.cat](http://www.turismedelleida.cat)

Reserva prèvia a  
Turisme de Lleida  
[infoturisme@paeria.cat](mailto:infoturisme@paeria.cat)  
o tel. 973-700319

#### Nits del Temple

Consulta horaris a  
[www.turismedelleida.cat](http://www.turismedelleida.cat)

#### Places limitades

Us convidem a descobrir la comunitat de frares guerrers que van viure a la Comanda Templera de Gardeny, un dels principals centres de decisió de la Corona d'Aragó. Visita guiada al voltant de la història i el mite de la Casa de Gardeny.

**Preu: 3€ - inclou audiovisual  
de la història dels Templers.**



**TURISME DE  
LLEIDA. ALTRES  
ACTIVITATS**

---

**Tots els  
diumenges**

a les 11.30 h

**Visites guiades:  
City Tour**

Cal inscripció prèvia  
al tel. 973 700 319  
o a través del web  
[www.turismedelleida.cat](http://www.turismedelleida.cat)

**Places limitades**

Sortida des de Turisme de  
Lleida (c. Major, 31). Durada  
aproximada 1h 30m

Ruta panoràmica a peu  
descobrint l'eix comercial i el  
centre històric fins al Turó de  
la Seu Vella

**Preu: 5 € - Gratuït per als  
menors de 13 anys (màxim  
dos infants per adult)**



## TURÓ DE LA SEU VELLA

Consorci del Turó  
de la Seu Vella

<http://www.turoseuvella.cat/ca>

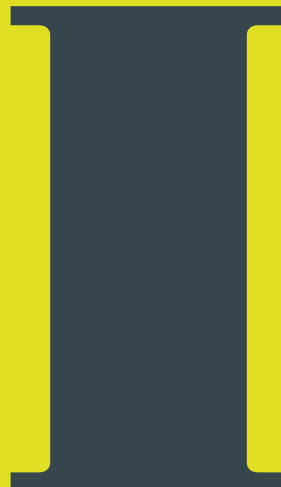
Tel. 973 230 653



**Dimecres,  
23 de juny  
de 2021**

### **10a Nit de Sant Joan al Turó**

El Consorci del Turó de la Seu Vella organitza la “Nit de Sant Joan al Turó” amb la voluntat de promoure les festes tradicionals i que el turó esdevingui un espai habitual d’aquestes celebracions. Enguany el Turó de la Seu Vella serà l’espai d’arribada i lliurament de la Flama del Canigó a les entitats i barris de tota la ciutat.



**Divendres,  
25 de juny  
de 2021  
de les 21 h a les 24 h**

### **Nit de Lluna plena al Claustre de la Seu Vella**

Obertura del claustre de la Seu Vella amb motiu de la nit de lluna plena amb una activitat al voltant de la poesia, del teatre, de la música, del cinema, etc.

En aquesta ocasió tot el públic assistent podrà participar d’un concert de jazz a càrrec de Joana Cebolla Quartet. (Hora inici concert: 21.30 h)

**Preu: 2€ (menors de 7 anys,  
gratuït) Compra d’entrades:  
únicament online a  
[www.ticketara.com](http://www.ticketara.com)**

**Imprescindible portar el  
comprovant de la compra  
d’entrades**

**Aforament limitat a 150  
persones**

## TURÓ DE LA SEU VELLA



**Diumenge, 4  
i 18 de juliol**  
de 2021

a les 12.00 h  
Punt de trobada:  
Seu Vella

### **El camí de Sant Jaume, un camí de Llegenda**

Breu recorregut, d'una hora i trenta minuts de durada, al voltant del Camí de Sant Jaume al seu pas per Lleida durant el qual parlarem de pelegrins, pelegrinatges i llegendes al voltant de l'apòstol.

En acabar el recorregut, petit tast de productes amb els quals s'alimentaven els pelegrins i pelegrines a l'època medieval.

**Preu: 9€**

**Compra d'entrades:  
únicament online a**

[www.ticketara.com](http://www.ticketara.com)

**Dimecres, 7  
i 14 de juliol**  
de 2021

de les 16.30 h  
a les 19.30 h

### **Tarda dels lectors al Claustre de la Seu Vella**

Aquest estiu tornem a endegar l'activitat "Tarda dels Lectors" al claustre de la Seu Vella com a espai de lectura privilegiat. Entrada lliure a totes les persones que portin un llibre i facin del claustre el seu espai de lectura.



**TURÓ DE  
LA SEU VELLA**

**Dijous,  
22 de juliol**  
de 2021  
de les 21 h a les 24 h

## **Nit de Lluna plena al Claustre de la Seu Vella**

Obertura del claustre de la Seu Vella amb motiu de la nit de lluna plena amb una activitat al voltant de la poesia, del teatre, de la música, del cinema, etc.

**Preu: 2€ (menors de 7 anys, gratuït) Compra d'entrades: únicament online a [www.ticketara.com](http://www.ticketara.com)**

**Imprescindible portar el comprovant de la compra d'entrades**

**Aforament limitat a 150 persones**





LA PAERIA



**Ajuntament de Lleida**

**Amb el suport de:**