

PLA IGLÚ

HIVERN 21-22

Pla d'acolliment de persones que es troben
al carrer durant l'hivern

Lleida - 5 de novembre de 2021



Objectius del Pla Iglú

- Prevenir les conseqüències que el fred pugui tenir en la població amb pocs recursos, bé sigui transeünt o resident a Lleida, amb una situació precària pel que fa a habitatge.
- Oferir els recursos necessaris per a cada situació de necessitat que es planteji a conseqüència del fred, de manera que aquesta població no pateixi les seves conseqüències i rebi l'atenció adient.
- Generar mecanismes d'adhesió a plans de treball socioeducatius que permetin la sortida de la situació de sensellarisme.



Accions previstes

Situació 1 - Iglú:

S'activa quan la previsió meteorològica preveu temperatures nocturnes inferiors a 2°C. En aquest moment, a l'allotjament s'acullen persones que pernocten al carrer per prevenir els riscos i els efectes adversos que pot tenir la baixa temperatura. Els cossos de seguretat fan recerca de persones que pernocten al carrer i les informa de la possibilitat d'allotjar-se a l'equipament destinat a l'acollida nocturna d'urgència. Si és necessari, les acompanyen a l'allotjament. Si no volen anar-hi, s'ha de respectar la seva decisió.

Situació 2 – allotjament hivernal d'urgència:

Independentment de la temperatura, durant els mesos de fred, les persones en situació de sense sostre poden accedir a l'allotjament hivernal, prèvia entrevista amb les professionals de l'Àrea d'Inclusió que valoraran cada cas i pactaran amb l'usuari/ària les condicions de l'estada.

Recursos habilitats

✓ Pavelló 4 de Fira de Lleida

Amb capacitat de pernoctació de 100 persones i amb horari d'obertura de 18 h a 09 h del dia següent.

✓ Diversos serveis

Atenció social, dutxes i consigna, pernoctació, àpats d'esmorzar i sopar, autobugaderia, atenció socioeducativa al carrer i equip PSI social (més detallat a la pàg. següent)

✓ Alberg Jericó

Per a aquelles persones que es detectin especialment vulnerables: dones, menors de 21 anys, majors de 65 anys i/o amb evidències de patir una malaltia o discapacitat.

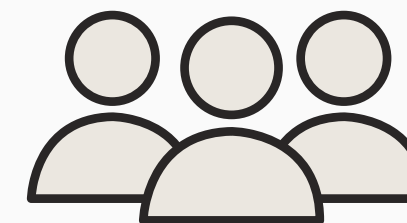




Serveis per a les persones que s'acullin al Pla Iglú

- **Atenció social:** Atenció, entrevistes i acompanyament amb treballadores socials i educadores per valorar la situació personal de cada usuari/a, determinar quines són les seves necessitats, establir plans de treball per millorar la seva autonomia i la seva situació i concretar quin ús pot fer dels recursos. Totes les persones que s'acullin al Pla Iglú, ja sigui en situació 1 o en situació 2, cal que passin per l'oficina d'atenció social que estarà ubicada a la plaça de l'Ereta, en horari de 10 a 12 h i de 15 a 19 h.
- Dutexes i consigna
- Pernoctació amb llits i capacitat per a 100 persones al pavelló de Fira 4 i amb places reservades a l'Alberg Jericó per a casos especialment vulnerables.
- Àpats d'esmorzar i sopar.
- Autobugaderia per a roba personal.
- **Atenció socioeducativa al carrer** amb educadors/es socials que fan seguiment, intervenció educativa i acompanyament als recursos a aquelles persones que pernocten al carrer o viuen en infrahabitatges.
- Equip PSI social per al tractament de persones amb trastorn mental sever que pernocten al carrer.

Gestió i Recursos Humans



-La direcció, la coordinació, l'organització i el funcionament del Pla són responsabilitat exclusiva de l'Ajuntament de Lleida, amb la implicació directa dels i les professionals de l'Àrea d'Inclusió, en coordinació amb els cossos de seguretat i protecció civil.

-Per a la gestió operativa del pavelló de Fira 4 es compta amb l'entitat Sant Joan de Déu, adjudicatària del contracte que aporta el material i el professionals necessaris pel correcte desenvolupament del servei:

- 1 coordinador/a del projecte per coordinar el dispositiu i atendre les incidències que es puguin ocasionar.
- 4 professionals amb perfil de CGS d'integració social o equivalent que realitzen l'acollida i la prestació dels serveis al pavelló.
- 2 professionals perfil Educador/a social per realitzar intervenció al carrer i suport educatiu a les persones allitjades.
- Personal necessari per portar a terme el Servei de seguretat
- 2 auxiliars de neteja per dur a terme el Servei de neteja i desinfecció.

A aquests professionals, cal sumar el personal de l'Alberg Jericó que realitza l'acollida i atenció a les persones més vulnerables que s'allotgin en aquest espai.

Agents implicats

El Pla Iglú s'endega a la ciutat de Lleida per primer cop l'hivern 90-91

Coordina:

-El Departament de Protecció Civil de la Regidoria de Seguretat Ciutadana

Hi participen:

-Regidoria de les Persones, Comunitati Agenda 2030

-Guàrdia Urbana de Lleida

-Cos dels Mossos d'Esquadra de la Generalitat de Catalunya - Demarcació de Lleida

Col·labora:

La Fundació Jericó

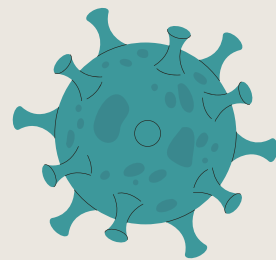


Evolució Pla Iglú



	2014-2015	2015-2016	2016-2017	2017-2018	2018-2019	2019-2020	2020-2021
Total de dies de pla iglú	128	133	145	146	145	131	163
Dies amb nivell 1 iglú	91	70	81	79	97	90	85
Total allotjaments	9748	9102	9727	9829	7218	9177	13.428
Mitjana de pernoctacions diàries	76,15	64,43	67	68	42	70	83,7
Xifra màxima de persones allotjades en un dia	119	98	131	95	88	115	121
PERSONES ALLOTJADES							
Nombre persones diferents	518	542	671	689	712	703	651
Homes	487	502	648	653	680	651	620
Dones	31	40	23	36	32	52	31

Protocols COVID



S'ha constituït un equip tècnic compost per:

- Referent vigilància epidemiològica - Departament de Salut
- Referent de gestió de centres residencials - Direcció Atenció Primària Lleida
- Referent de treball social - Direcció Atenció Primària Lleida
- Direcció assistencial atenció primària
- PSI social
- Cap UT àrea d'inclusió social - Ajuntament de Lleida
- Coordinadora de Sant Joan de Deu Terres de Lleida

Aquest equip ha elaborat els protocols d'intervenció en els casos de prevenció de transmissió de la COVID i casos de simptomatologia segons diagrames.

L'equip mantindrà trobades periòdiques per ajustar els protocols a cada moment, detectar buits o atendre situacions no previstes.



PLA IGLÚ

HIVERN 21-22



LA PAERIA



Ajuntament de Lleida