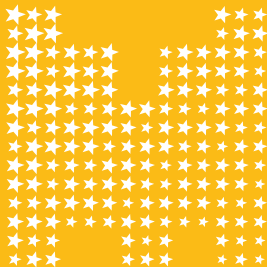
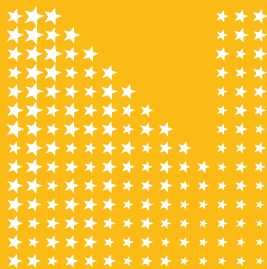


LA NIT DELS MUSEUS

DISSABTE
DE LES
20.00 H
A LES
24.00 H

14 | 2022

DE
MAIG



LA NIT DELS MUSEUS

DISSABTE
DE LES
20.00 H
A LES
24.00 H

14 | 2022
DE
MAIG

Un any més,
per catorzena
vegada, els museus
i els equipaments
patrimonials i
culturals de la
ciutat celebren
conjuntament
aquesta iniciativa
europea amb un
seguit d'activitats
gratuïtes per a
tothom i portes
obertes a les seves
exposicions.

Promoguda pel Consell
d'Europa i l'ICOM (Consell
Internacional dels Museus),
la Nit dels Museus se celebra
cada any en paral·lel al Dia
Internacional dels Museus
(18 de maig). El seu objectiu
és situar les institucions
museístiques europees en un
projecte comú per promoure-
les entre un públic divers i
oferir una manera diferent
i creativa de visitar-les.
Actualment, hi participen més
de 3.000 museus de 30 països
europeus.

CaixaForum Lleida

CaixaForum Lleida

Av. Blondel, 3

25002 Lleida

Tel. 973 270 788

www.CaixaForum.org/Lleida

CaixaForum

Exposició

"Cartells de la vida moderna. Els orígens de l'art publicitari"

L'exposició proposa redescobrir els orígens del cartell artístic modern, com a reclam publicitari i com a obra d'art, a través d'una selecció de cartells d'artistes de la talla de Henri de Toulouse-Lautrec, Ramon Casas, Joaquim Sorolla o Santiago Rusiñol, entre d'altres, que reflecteixen la modernitat artística, industrial, social i cultural de l'Europa del 1900 en el període de tombant de segle.

A les 17.30 h

Visita comentada per al públic familiar

Activitat recomanada per a famílies amb infants a partir de 8 anys.

A les 18.30 h

Visita comentada per al públic general

Servei d'educador/a

A disposició del públic per a qualsevol dubte o comentari sobre l'exposició.

.....

Activitats amb reserva.

Places limitades a l'aforament de la sala.



Museu de l'Aigua

Museu de l'Aigua

Tel. 973 211 992

www.museudelaiguadelleida.cat

Campament de La Canadencia

Avinguda Miquel Batllori, 52

25001 Lleida

Dipòsit del Pla de l'Aigua

Carrer Múrcia, 10

(plaça del Dipòsit)

25002 Lleida



MUSEU DE *l'Aigua* DE LLEIDA

Campament de la Canadencia Exposició

"Joan Oró. El científic de la vida"

Mostra del llegat de Joan Oró, format pels documents, fotografies i materials científics que va reunir i preservar al llarg de la seva vida. Ara es presenten els materials en una exposició que manté el record del gran científic lleidatà.

A les 18.30 h

Conferència:

"Mart, una aposta de tot al vermell"

A càrrec de **Joan Anton Català**, divulgador científic, que farà un recorregut per les missions a Mart.

Amb la col·laboració de la Fundació Joan Oró.

A les 22.00 h

Visita guiada per les exposicions del museu.

Dipòsit del Pla de l'Aigua
Portes obertes
Obertura especial
de les 20.00 a les 24.00 h



Castell dels Templers de Gardeny

Castell dels Templers

Turó de Gardeny

25194 Lleida

Tel. 973 700 319

<https://www.turismedelleida.cat/ca/visitar/patrimoni/castell-templers-de-gardeny>



A les 20.00 h, 20.30 h, 21.00 h, 21.30 h, 22.00 h i 22.30 h

Visita guiades a la poderosa comanda de Gardeny

Non nobis, domine, non nobis, sed domine tuo da gloriam

Lema de l'orde del Temple

Us convidem a descobrir la comunitat de monjos guerrers que van viure a la comanda templera de Gardeny, un dels principals centres de decisió de la Corona d'Aragó. Visita guiada entorn de la història i el mite de la Casa de Gardeny.

En finalitzar la visita hi haurà una petita sorpresa per a tots els assistents.

.....

Cal inscripció prèvia a l'Oficina d'Informació de Turisme de Lleida (c/ Major, 31)

Tel. 973 700 319

a/e: infoturisme@paeria.cat



Museu d'Art Jaume Morera

Museu d'Art Jaume Morera
Av. Blondel, 40 (Edifici Casino)
25002 Lleida
Tel. 973 700 419
www.paeria.cat/mmorera



Exposició

"Encreuaments. Dipòsits de la Col·lecció Nacional de Fotografia i d'Art Contemporani"

A cura de **Jesús Navarro**.
Mostra que presenta un important conjunt d'adquisicions d'obra fotogràfica i contemporània que s'ha incorporat recentment a la col·lecció del Museu en concepte de dipòsit procedent de les compres que la Generalitat de Catalunya ha dut a terme en els darrers anys.

De les 20.00 h a les 23.00 h "Encreuats"

Aproximacions guiades i accions musicals vinculades a les obres de l'exposició "Encreuaments" a càrrec de l'alumnat de l'Institut Samuel Gili i Gaya de Lleida (projecte *Espaia't 360°*).

.....

Activitat gratuïta.
Places limitades a l'aforament de la sala.



Centre d'Art La Panera

Centre d'Art La Panera

Plaça de la Panera, 2

25002 Lleida

Tel. 973 262 185

www.lapanera.cat



Exposicions

"Mireia Sallarès. Tenir una història, tenir una responsabilitat"

A cura de **Joana Masó**.

"El verb harmònic"

A cura de **David Armengol**.

"Jingle. Un fil de vida musical".

Laia Estruch

Espai MiniPanera.

"Ediciones Originales. 77magazine: històries veritables"

A cura d'**Anna Roigé**.

Centre de Documentació.

A les 20.00 h

"Sirena", performance
a càrrec de **Laia Estruch**.

De les 21.00 a les 24.00 h

**Visites comentades
a les exposicions.**



Museu de Lleida

Museu de Lleida

Carrer Sant Crist, 1

25002 Lleida

Tel. 973 283 075

www.museudelleida.cat



Exposicions

"Imago Urbis. La Lleida del segle XVI"

(Sala d'exposicions temporals)

Un recorregut per la Lleida del segle XVI, una ciutat viva i esplendorosa.

"Els amors dels déus"

(Cor de l'església)

Mostra d'una selecció de gravats del fons Gelonch Viladegut.

Taula de la Mare de Déu, el Nen i santa Anna

(Espai 0)

Mostra de l'última donació al museu.

A les 20.30 h, 21.30 h, 22.30 h i 23.30 h

Visita dinamitzada a l'exposició

"Imago Urbis",

a càrrec d'**Antoon van der Wijngaerde i de la seua ajudant**, intèrpret de llengua de signes.



Roda Roda Museu de l'Automoció de Lleida

Roda Roda
Carrer Santa Cecília, 22
25001 Lleida
Tel. 973 212 635
www.museudelautomociodelleida.cat

RODA RODA
MUSEU DE L'AUTOMOCIÓ
LLEIDA

La peça del trimestre "Vehicles funeraris"

Mostra dels vehicles destinats al transport de fèretres de la col·lecció del museu: una carrossa del segle XIX, de model d'aranya, i un Seat 1500 Funerari, de 1971. Aquesta tipologia de vehicles apareix quan es creen els cementiris municipals als afores de la ciutat, i es fa necessari un transport específic, primer amb carruatges adaptats i després amb automòbils comercials amb carrosseria específica.

A les 20.00 h

Xerrada:

"L'últim viatge.

La mort i les seves tradicions a Lleida segons la documentació de l'Arxiu Municipal"

A càrrec de **Iolanda**

Enjuanes, cap de l'Arxiu Municipal de Lleida.

A les 20.30 h

Visita guiada

Un cop acabada la xerrada, farem un recorregut per l'exposició temporal i per la resta de vehicles de la col·lecció, a càrrec dels tècnics del museu.



Seu Vella de Lleida

Consorti del Turó de la Seu
Vella de Lleida
Turó de la Seu Vella, s/n
25002 Lleida
Tel. 973 23 06 53
www.turoseuvella.cat



turóseuvella

CONSORCI DEL TURÓ DE LA SEU VELLA DE LLEIDA

De les 21.00 a les 24.00 h
Portes obertes

A les 21.30 i a les 22.30 h al
claustre de la Seu Vella

Escenografia:
"El poema de l'home"

de **Guillem Viladot**
De la mà de Pau Minguet,
director de la Fundació
Guillem Viladot "Lo
Pardal" i comissari de l'Any
Viladot, i de l'arquitecte
Jaume Farreny, autor de
l'"Escenografia del Poema
de l'Home de Guillem
Viladot al claustre de la Seu
Vella de Lleida", podreu
conèixer de prop un dels
màxims exponents de
la poesia experimental
a través d'aquesta obra
instal·lada a la galeria sud-
est del claustre, on les lletres
de l'abecedari i les paraules
es converteixen en imatges i
fenòmens visuals.

.....

Cal inscripció prèvia
Tel. 973 230 653
Places limitades





#nitdelsmuseuslleida



Fundació "la Caixa"



Generalitat de Catalunya
Departament de Cultura



Diputació de Lleida



Ajuntament de Lleida