

SI

NO

DE SETEMBRE  
A DESEMBRE  
2022

HI VAS,

NO

HO

AUDITORI  
ESCORXADOR  
LLOTJA

VIUS.

ARTS EN VIU  
A LLEIDA

LATEMPORADA



LaTemporada de tardor 2022 als tres equipaments municipals més importants de Lleida aixeca de nou el tel·l. I ho fa, un cop més, amb energia renovada per retrobar-nos plegats i plegades per gaudir de la cultura i de les arts en viu a Lleida.

L'any passat, com a novetat, i per primera vegada, l'Ajuntament de Lleida va encarregar a una comissió programadora la confecció i configuració de la programació de les arts escèniques de LaTemporada Lleida. En aquesta nova temporada continuem amb aquest model de programació col·legiada i participativa en què la direcció artística va més enllà d'un encàrrec unipersonal amb l'objectiu de programar des de diferents mirades i estils per ser més obert i dinàmic.

A partir d'aquest mes de setembre, doncs, l'Auditori Municipal Enric Granados, el Teatre de la Llotja i el Teatre Municipal de l'Escorxador ompliran els seus escenaris amb un ventall de propostes diverses i per al gaudi de tothom.

Una temporada que ens porta moltes propostes noves perquè Lleida respiri cultura per tots els costats i per tal que el públic tingui més avantatges. L'Ajuntament de Lleida posa en marxa la figura d'Amic/Amiga de LaTemporada amb què es podrà gaudir d'un 10% de descompte a tots els espectacles que l'Ajuntament de Lleida i la Fundació Pública Teatre de la Llotja en siguin promotors. També hi haurà abonaments flexibles amb què es pot aconseguir fins a un 25% d'estalvi entre 36 espectacles, així com triar la millor localitat. A més, s'aplicarà un 50% de descompte a l'estudiantat de música, teatre i dansa de la ciutat que siguin menors de 20 anys.

En definitiva, presentem una nova programació i moltes propostes i iniciatives pensant en el públic que ens han de fer sentir la cultura amb plenitud, alegria i esperança.

Gaudiu de la nova programació conjunta dels tres equipaments escènics i musicals amb què compta la nostra ciutat. Abona't a LaTemporada i a les arts en viu a Lleida!

**Miquel Pueyo i París**

Paer en cap de l'Ajuntament de Lleida

# SUMARI

---

## 6 ABONAMENTS

---

## 7 LATEMPORADA IMPULSA

---

## 10 PERCULIGHTS

BRINCADEIRA

---

## 11 BOLLING & FRIENDS. SUITE PER A FLAUTA I PIANO JAZZ TRIO

LLEIDART ENSEMBLE

---

## 12 JAPAN

MABEL OLEA

---

## 13 imPERFECT

COMPANYIA DE COMEDIANTS LA BALDUFA

---

## 14 LA PATÈTICA DE TXAIKOVSKI

ORQUESTRA SIMFÒNICA DEL VALLÈS

---

## 15 CANÇONS D'AMOR

ALEKSANDRA GLADYSHEVA, SOPRANO  
I IÑAKI GUEZALA, PIANO

---

## 16 UN VESTIT NOU PER A L'EMPERADOR

LA PERA LLIMONERA

---

## 17 RÈQUIEM G. FAURÉ

CONCERT DE CLOENDA DEL XVII  
FESTIVAL MUSIQUEM LLEIDA

---

## 18 LA FESTA DE LA NORA AMB LA BIG BAND DE GRANOLLERS

---

## 19 LA MALA DICCIÓ

INDIGEST

---

## 20 LA PRIMERA DE MAHLER

ORQUESTRA SIMFÒNICA JULIÀ  
CARBONELL DE LES TERRES DE LLEIDA

---

## 21 IB: LA BANYA ANCESTRAL ÒPERA ELECTROACÚSTICA EN FORMAT CONCERT

MORPHOSIS ENSEMBLE

---

## 22 DELS INTESTINS UNA SOGA I DEL CUL UN SAC DE GEMECS

ÍNTIMS PRODUCCIONS I  
DAVID CLIMENT

---

## 23 DON GIOVANNI

W. A. MOZART

---

## 24 EL SO DE LA NOSTRA TERRA

JOVE ORQUESTRA DE PONENT

---

## 25 FESTIVAL eIPETIT

---

## 25 WHAT IS THAT?

AABEN DANS

---

## 25 SOTABOSC

INSPIRA TEATRE

---

## 26 EL PES D'UN COS

DE VICTORIA SZPUNBERG

---

## 27 NADÈGE ROCHAT AMB LA FRANZ SCHUBERT FILHARMONIA

---

## 28 DE LA CANÇÓ DE CONCERT AL TEATRE LÍRIC

ÀNGEL ÒDNA, BARÍTON I  
MIQUEL ORTEGA, PIANO

---

**29 LES TEVES NADALES D'ANTONI TOLMOS. CANTATA ESCÈNICA**

---

**30 ELS OSCAR DE LA MÚSICA**  
BANDA MUNICIPAL DE LLEIDA

---

**31 ELS CLÀSSICS DEL ROCK**  
XIC'S AND ROLL BAND

---

**32 POTSER NO HI HA FINAL**  
CIRC PISTOLET

---

**33 BACH I MOZART: DUES VISIONS PER JOSEP MARIA COLOM**  
ORQUESTRA SIMFÒNICA JULIÀ CARBONELL DE LES TERRES DE LLEIDA

---

**34 VISTES AL MAR**  
QUARTET TEIXIDOR

---

**35 CATALINA**  
INICIATIVA SEXUAL FEMENINA

---

**36 LA CASA MÉS PETITA**  
CAMPI QUI PUGUI PRODUCCIONS

---

**37 A LA FI DEL MÓN AMB MÚSICA I CINEMA**  
BANDA SIMFÒNICA UNIÓ MUSICAL DE LLEIDA

---

**38 EL SENSESPAI**  
LARA DÍEZ I SALA FLYHARD

---

**39 DESIG DE NADAL**  
VEUS.KAT

---

**40 INCURSIÓ SOCIAL**

---

**41 BACH: CANTATES D'ADVENT**  
COR DE CAMBRA DE L'AUDITORI ENRIC GRANADOS I BACH COLLEGIUM DE BARCELONA

---

**42 CHRISTMAS & HITS**  
ORFEÓ LLEIDATÀ

---

**43 L'ESSÈNCIA DE NADAL**  
BANDA MUNICIPAL DE LLEIDA

---

**44 EL TESTAMENT**  
ZUM-ZUM TEATRE

---

**45 FESTIVAL DE VALSOS I DANSES**  
ORQUESTRA SIMFÒNICA DEL VALLÈS

---

**46 VENDA D'ENTRADES A TAQUILLA**

---

**47 VENDA D'ENTRADES EN LÍNIA**

---

**48 IMPORTANT**

---

**48 ACCESSIBILITAT**

---

**49 SERVEIS DELS EQUIPAMENTS DE LATEMPORADA**

---

**50 SERVEIS A L'ESPECTADOR I CONDICIONS**

# ABONAMENTS



**El millor preu  
amb la màxima  
flexibilitat!**



**Fins a un 25%  
d'estalvi**



**36 espectacles  
per triar**

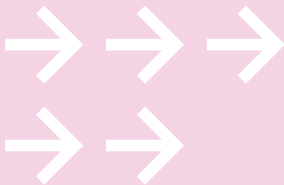


**Tria la millor  
localitat**



## Abonament 3

**Fins a un 20% de  
descompte triant 3  
funcions o concerts  
de LaTemporada**



## Abonament 5

**Fins a un 25% de  
descompte triant 5  
funcions o concerts  
de LaTemporada**

[latemporadalleida.paeria.cat/abonaments](http://latemporadalleida.paeria.cat/abonaments)

Els abonaments 3 i 5 inclouen 3 o 5 entrades de tota la programació de LaTemporada de tardor 2022.

Els abonaments són unipersonals.

# LATEMPORADA IMPULSA

## **Amic/ga de LaTemporada**

L'Ajuntament de Lleida impulsa el descompte AMIC/GA DE LATEMPORADA, un 10% de descompte a tots els espectacles de LaTemporada on l'Ajuntament de Lleida i la Fundació Teatre de la Llotja en siguin promotors. Per gaudir del descompte cal registrar-se a la zona AMIC/GA DE LATEMPORADA de la pàgina web de LaTemporada Lleida.

## **Apropa Cultura**

L'Ajuntament de Lleida i els seus equipaments escènics i musicals estan adherits al programa Apropa Cultura, una iniciativa socioeducativa dels equipaments culturals i de les administracions públiques adreçada als usuaris de centres socials que treballen amb persones en situació de desigualtat, discriminació, vulnerabilitat i/o en risc d'exclusió social.

## **Carnet Jove**

Carnet Jove Lleida ofereix a tots els joves d'entre 12 i 30 anys (ambdós inclosos) i titulars del Carnet Jove, el 25% descompte a tots els espectacles de LaTemporada on l'Ajuntament de Lleida i la Fundació Teatre de la Llotja en siguin els promotors. Descompte aplicable només a les taquilles dels equipaments.

## **Escena 25**

Escena 25 és una campanya social impulsada pel Departament de Cultura de la Generalitat de Catalunya que vol afavorir l'accés a espectacles de teatre, circ, dansa i concerts, que permetrà també donar a conèixer les programacions estables dels equipaments públics i privats destinades als joves. [escena25.cat](http://escena25.cat)

## **Recomana**

Trobeu més informació i crítiques dels espectacles de LaTemporada al portal [recomana.cat](http://recomana.cat)

**Arts en viu  
a Lleida**

**PROGRAMA**

# AMACIÓ

setembre - desembre  
2022



DIVENDRES, 23 DE SETEMBRE 2022 – 20.30 H – CERCAVILA ENTRE PL. PAERIA I PL. SANT JOAN,  
ACTUACIÓ A PL. SANT JOAN – DURADA: 45 MIN

# PERCULIGHTS

BRINCADEIRA

## Inaugurem LaTemporada amb ritme i percussió

PERCULIGHTS és un espectacle itinerant de carrer on el moviment, el ritme i la percussió generen dinàmiques de llum i color a temps real. El resultat de fusionar la força del tambor i les noves tecnologies és una maduresa inusual i un punt d'inflexió en la creació de la companyia.

Brincadeira  
Disseny Led: Bâcum  
Direcció artística i Creació Musical: Edison Aguilar

[brincadeira.es](http://brincadeira.es)  
[@brincadeira.oficial](https://www.instagram.com/brincadeira.oficial)



© Michal Novak



# BOLLING & FRIENDS. SUITE PER A FLAUTA I PIANO JAZZ TRIO

## LLEIDART ENSEMBLE

**Lleidart Ensemble inicia la Temporada de Tardor a l'Auditori amb una olla barrejada d'estils i músiques del món**

Lleidart Ensemble ens presenta un concert que barreja músiques d'arreu, des del tango argentí, al *chorinho* brasiler, passant pel *blues* americà amb ritmes africans i una obra del compositor Claude Bolling, que es pot dir que és una olla barrejada d'estils i músiques del món. Tot aquest viatge musical a través de quatre instruments: la flauta travessera, el piano, el contrabaix i la bateria.

Lleidart Ensemble  
Neus Puig, flauta  
Marta Castelló, piano  
Roger Azcona, contrabaix  
Ignasi Corella, bateria

### Programa

*Kicho*, per a contrabaix i piano  
A. Piazzolla  
*Suite per a flauta, piano i contrabaix*  
T. Goplerud  
*Suite per a flauta i jazz piano trio*  
C. Bolling  
*Deixa o breque pra mim, chorinho samba*  
A. Carrilho

[lleidartensemble.cat](http://lleidartensemble.cat)

[@lleidartensemble](https://www.instagram.com/lleidartensemble)

**DIJOUS, 6 D'OCTUBRE 2022 – 20.00 H – AUDITORI – DURADA: 50 MIN**

**ENTRADA GENERAL: 10 € / AMIC/GA DE LATEMPORADA: 9 €**

# JAPAN

MABEL OLEA

DANSA  
ESCORXADJOLIOS. RECOMANAT PER A MAJORS DE 14 ANYS



© Fernando Rueda

## Una carta d'amor a la poca traça

*Japan* és una peça de dansa que es recolza en la mala traça per a veure com operen i es relacionen uns cossos poc hàbils en l'amor. A partir del recorregut per les diferents etapes de la vida: infància – joventut – maduresa – vellesa, acompanyarem els personatges en un viatge de realitats atzaroses i sensibles. Infinites històries d'amor i desamor que es freguen i complementen entre elles.

Una carta d'amor a la malaptesa que s'escriu a partir de l'ensopegada i els obstacles que et porten, gairebé per art de màgia, a trobar l'amor de la teva vida.

Creació, coreografia i direcció: Mabel Olea  
 Interpretació: Laia Camps, Maria Jurado, Mabel Olea, Eira Riera, Joan Sentís i Hanna Tervonen  
 Dramatúrgia: José Luis Olea  
 Disseny i confecció de vestuari: Joan Ros  
 Escenografia, il·luminació i espai sonor: Guillem Font  
 Material audiovisual: hcarnero  
 Teaser: Andrea López  
 Producció: Albert Baldomà  
 Agraïments: Roca Umbert Fàbrica de les Arts, SATI, Institut del Teatre, Fabra i Coats Fàbrica de Creació, ElAmor, Teatre de l'Escorxador de Lleida, Cía Vero Cendoya i La Palomera

[@mabelolea](#)

**DIJOUS, 6 D'OCTUBRE 2022 – 21.00 H – ESCORXADOR – DURADA: 50 MIN**  
**ENTRADA GENERAL: 10 € / AMIC/GA DE LATEMPORADA: 9 €**

DISSABTE, 8 D'OCTUBRE 2022 — 20.00 H — LLOTJA — DURADA: 45 MIN  
 ENTRADA GENERAL: 20 € / AMIC/GA DE LATEMPORADA: 18 €

# imPERFECT

COMPANIA DE COMEDIANTS LA BALDUFA

**Un espectacle de reflexió vers les pròpies limitacions, de descoberta de la bellesa no convencional i de recerca de les il·lusions.**

En un moment de canvi social, de pors i d'incerteses pel futur que vindrà, tres cossos inexperts, imperfectes i amb mobilitat limitada, decideixen reinventar-se, jugar com a nens i experimentar amb la dansa —un llenguatge completament nou per a ells—. Són tres persones adultes, superant els seus límits i explorant les seves possibilitats.

En una societat que imposa el que és idoni a cada edat, es pot aprendre a ballar als 50 anys?

Autoria: Sol Picó & La Baldufa: Enric Blasi, Emiliano Pardo i Carles Pijuan  
 Direcció: Sol Picó  
 Assistent de direcció: Encarni Sánchez  
 Actors en moviment: Enric Blasi, Emiliano Pardo i Carles Pijuan  
 Composició musical: Victor Ayuso  
 Disseny de llums: Anjos Fernández  
 Disseny escenogràfic: Carles Pijuan  
 Disseny i confecció de vestuari: Rosa Solé  
 Construcció d'escenografia: Juan Manuel Recio, Ferran López, Olga Cuito i Carles Pijuan  
 Producció musical: Zamenhof Estudi  
 Entrenament i suport coreogràfic: Marta Casals  
 Coproducció: Mostra Igualada, GREC Festival, Barcelona, Festi Mòmes, Questembert Communauté i LaSala.  
 Centre de Creació d'Arts per a les famílies.

[labaldufateatre.com](http://labaldufateatre.com)  
[@labaldufateatre](https://www.instagram.com/labaldufateatre)



DIUMENGE, 9 D'OCTUBRE 2022 – 19.00 H – AUDITORI – DURADA: 1 H 45 MIN  
 ENTRADA GENERAL: 20 € / AMIC/GA DE LATEMPORADA: 18 €

# LA PATÈTICA DE TXAIKOVSKI

ORQUESTRA SIMFÒNICA DEL VALLÈS

## El concert inaugural de la temporada de l'Orquestra Simfònica del Vallès a Lleida

Elia Cecino, flamant guanyador del Concurs Ricard Viñes 2021, torna a la capital del Segrià per regalar a la ciutat la interpretació de l'exigent *Concert per a piano i orquestra número 1* de Piotr Ilitx Txaikovski. El concert inaugural de la temporada de l'Orquestra Simfònica del Vallès a Lleida comptarà també amb la cèlebre *Simfonia número 6 "Patètica"*, considerada el testament musical del mateix autor rus, i una obra estrena del compositor català Ferran Cruixent.

Elia Cecino, piano  
 (Guanyador del Concurs Ricard Viñes 2021)  
 Orquestra Simfònica del Vallès  
 Xavier Puig, director

**Programa**  
*Concert per a piano i orquestra núm. 1* - P.I. Txaikovski  
*Postludi* - F. Cruixent  
*Simfonia núm. 6, "Patètica"* - P.I. Txaikovski

[osvalles.com](http://osvalles.com)  
[@simfonicadelvalles](https://www.instagram.com/simfonicadelvalles)

**ACTIVITAT PARAL-LELA**  
 Dimecres, 5 d'octubre de 2022  
 19.00 h – Auditori, sala 2  
 Entrada lliure  
**La Patètica de Txaikovski**  
 Conferència prèvia en el marc del cicle *Parlem de música, una eina per anar de concert*

  
 TORIBAL LLIBRE I PORTINO

  
 Ferran Cruixent

  
 Elia Cecino



# CANÇONS D'AMOR

ALEKSANDRA GLADYSHEVA, SOPRANO I IÑAKI GUEZALA, PIANO



MÚSICA  
CICLE DE CAMBRA

## Un recital que parla d'amor

Aleksandra Gladysheva, soprano spinto russa acompanyada pel pianista Iñaki Guezala, interpretaran un recital de cançons russes i del País Basc que parlen d'amor.

Aleksandra Gladysheva, soprano  
Iñaki Guezala, piano

### Programa

Obres d'Albéniz, Txaikovski, Donostia i Sorozabal

### Organitza

Amics de l'Òpera a Lleida

[aaos.info](http://aaos.info)

**DIJOUS, 13 D'OCTUBRE 2022 – 20.00 H – AUDITORI – DURADA: 1 H 10 MIN**  
**ENTRADA GENERAL: 10 € / AMIC/GA DE LATEMPORADA: 9 €**

# UN VESTIT NOU PER A L'EMPERADOR

LA PERA LLIMONERA

TEATRE  
AMB LA TRIBU. RECOMANAT PER A MAJORS DE 5 ANYS



© Andreu Trias / Clara Corax

**A vegades, les històries dels contes són de mentida, però són mentides que expliquen moltes veritats**

Sa Majestat l'Emperador, tot i tenir l'armari ple a vessar, no està mai content amb el vestits que porta. Per satisfer-lo, el seu conseller fa una crida a tots els sastres i modistes de l'Imperi per presentar els seus dissenys a canvi d'una gran recompensa.

Aquest vestit haurà de ser únic, fantàstic, diferent, meravellós i digne del més gran Emperador.

La notícia arriba a dos talentosos sastres estrangers capaços de confeccionar vestits amb propietats tan extraordinàries que mai ningú no s'ha arribat a imaginar.

Direcció: Pep Vila i Toni Albà  
Intèrprets: Sergi Casanovas i Pere Romagosa  
Text i dramaturgia: Creació col·lectiva  
Escenografia: Alfred Casas i Pere Casanovas  
Disseny titella: Alfred Casas  
Disseny i confecció de vestuar: Isabel Franco i Olivia Garzón  
Música: Tonio Santoyo  
Il·luminació: Jordi Llongueras  
Tècnics llums i so: Roger Ferraz i Àlex Vila

[laperallimonera.com](http://laperallimonera.com)  
[@laperallimonera](https://www.instagram.com/laperallimonera)

**Tots els infants de més de dos anys paguen entrada i ocupen butaca.**

**DIUMENGE, 16 D'OCTUBRE 2022 – 12.00 H – ESCORXADOR – DURADA: 1 H**  
**ENTRADA GENERAL: 10 € / AMIC/GA DE LATEMPORADA: 9 €**

DIUMENGE, 16 D'OCTUBRE 2022 – 19.00 H – AUDITORI – DURADA: 1 H 15 MIN  
 ENTRADA GENERAL: 10 € / AMIC/GA DE LATEMPORADA: 9 €

# RÈQUIEM G. FAURÉ

## CONCERT DE CLOENDA DEL XVII FESTIVAL MUSIQUEM LLEIDA

### El Musiquem Lleida: un clàssic de Tardor a Lleida

Una de les obres cabdals del compositor francès Gabriel Fauré. Un Rèquiem esperançador i reconciliador d'acord amb la idea de la mort que ell defensava: "un feliç alliberament enloc d'una experiència dolorosa", un Rèquiem tendre - "tan tendre com jo mateix, una cançó de bressol sobre la mort" -.

La Coral Shalom juntament amb el Cor Praesentia de Sabadell, LleidArt Ensemble i solistes vocals uneixen el seu talent per a oferir un concert immersiu per a l'espectador al voltant de la reflexió sobre el descans etern que representa la mort, amb una mirada amable i alliberadora.

Coral Shalom  
 Cor Praesentia  
 LleidArt Ensemble  
 Solistes vocals  
 Albert Cabero Olaya i Martí Costa Senz, direcció

#### Programa

*Locus Iste* - A. Bruckner  
*Christus factus est* - J.S. Bach - K. Nystedt  
*Immortal Bach* - J.S. Bach - K. Nystedt  
*Rèquiem op. 48* - G. Fauré

Organitza  
 Coral Shalom

[coralshalom.cat](http://coralshalom.cat)





DISSABTE, 22 D'OCTUBRE 2022 – 18.30 H – AUDITORI – DURADA: 50 MIN  
 ENTRADA GENERAL: 10 € / AMIC/GA DE LATEMPORADA: 9 €

## LA FESTA DE LA NORA AMB LA BIG BAND DE GRANOLLERS

**Una aventura familiar amb música llatina, àrab, jazz, klezmer i hip hop**

De la mà de la Nora, un personatge de dibuixos animats, la *big band* ens presenta una història on coneixerem molts dels seus amics: en Manuel, que té pares equatorians, la Shalim, que viu al golf Pèrsic, en Boris, que té pares d'Ucraïna i els seus incondicionals amics de la *big band*.

En aquest espectacle s'utilitza la instrumentació d'una *big band* per crear músiques orientals, llatines, de l'est d'Europa, d'Amèrica del Nord i de Catalunya. De la música *klezmer* al *latin jazz*, passant pel *jazz* de casa nostra del compositor i director de la *Big Band* de Granollers, Martí Ventura.

Big Band de Granollers  
 La Bolzina

Organitza  
 Fundació Orfeó Lleidatà

[acgranollers.cat](http://acgranollers.cat)  
[labolzina.com](http://labolzina.com)

**Tots els infants de més de dos anys paguen entrada i ocupen butaca.**



# LA MALA DICCIÓ

INDIGEST



© Sílvia Poch

TEATRE  
RECOMANAT PER A MAJORS DE 14 ANYS

## I si les paraules fessin mal de veritat?

La darrera peça de la Trilogia del Lament: una perversió de la tragèdia shakespeariana Macbeth.

Som sota els efectes d'un encanteri que ens fa viure encegats pel capitalisme actual entre el de dalt i el de baix, entre el bé i el mal—. I, per la gràcia geogràfica i l'evident polaritat, ens ha tocat tenir el poder i la il·lusió de llibertat. I dominats per aquestes capacitats i eternament insatisfets, hem abusat de poder i ens hem excedit d'autoritat, creant crims innombrables que han portat el món al límit del col·lapse. Ara, conscients, vivim un temps de remordiments i a la nit sentim sorolls que ens roben el son.

Text: Jordi Oriol  
Intèrprets: Paula Malia, Jordi Oriol, Carles Pedragosa  
Direcció: Xavier Albertí  
Espai i vestuari: Sílvia Delagneau  
Il·luminació: Àlex Aviñoa  
So: Pau Matas  
Arranjaments musicals: Carles Pedragosa  
Ajudantia de direcció: Roger Vila  
Assessorament caracterització: Rut Fulgado  
Confecció vestuari: Inés, Triini i Antonia  
Confecció barrets: Nina Pawlowsky  
Construcció espai: Jorba-Miró, estudi-taller escenogràfic  
Theatrend  
Especialista Instruments Baschet: Dr. Martí Ruiz i Carulla

[indigest.org](http://indigest.org)  
[@indi.gest](https://www.instagram.com/indi.gest)

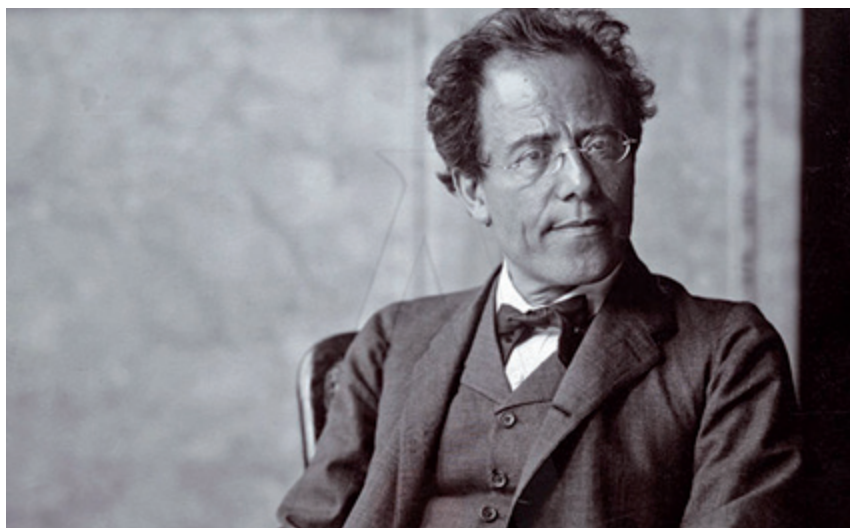
DISSABTE, 22 D'OCTUBRE 2022 – 20.00 H – ESCORXADOR – DURADA: 1 H 10 MIN  
ENTRADA GENERAL: 20 € / AMIC/GA DE LATEMPORADA: 18 €

DIUMENGE, 23 D'OCTUBRE 2022 – 19.00 H – AUDITORI – DURADA: 1 H  
 ENTRADA GENERAL: 15 € / AMIC/GA DE LATEMPORADA: 13,50 € / AMICS OJC: 11 €

# LA PRIMERA DE MAHLER

ORQUESTRA SIMFÒNICA JULIÀ CARBONELL DE LES TERRES DE LLEIDA

MÚSICA  
 CICLE GRANS FORMACIONS



## L'OJC interpreta el gran simfonisme de Mahler

L'OJC us presenta una obra titànica, un monument de la música simfònica, la Primera Simfonia de Gustav Mahler. Ho fa, tot celebrant el seu 20è aniversari, de la mà d'un dels seus projectes pedagògics més emblemàtics, l'Acadèmia OJC 2022, pensada per acompanyar en el camí cap a la vida professional als estudiants de música que destaquen per la seva excel·lència. Present i futur de la música lleidatana se sumen per donar vida a aquesta obra tan meravellosa que l'OJC interpreta per primer cop, mirant el futur amb esperança. Aquest concert estava programat la passada temporada però es va haver d'ajornar per la COVID.

Orquestra Simfònica Julià Carbonell de les Terres de Lleida  
 Acadèmia OJC — 2022  
 Alfons Reverté, director

Programa  
 Simfonia n.1 en Re Major, "Tità" - G. Mahler

[ojc.cat](http://ojc.cat)  
[@orquestraorc](https://twitter.com/orquestraorc)



## IB: LA BANYA ANCESTRAL ÒPERA ELECTROACÚSTICA EN FORMAT CONCERT

MORPHOSIS ENSEMBLE

**Una experiència immersiva que ens submergeix en l'aigua com a metàfora de l'existència humana**

*IB: Le cornu ancestrale* és una òpera electroacústica en format de concert composta per Joan Bagés on l'experiència immersiva porta al públic a submergir-se en l'aigua com a metàfora de l'existència humana. Òpera que no fa ús d'un dels elements característics d'aquest gènere, la representació teatral. En canvi, l'acció sonora i visual pren l'espai i fins hi tot el propi espai del públic com a element expressiu tot envoltant-lo i submergint-lo a l'orquestra d'altaveus (acusmòniun).

Blanca Ruiz, flauta  
Luis Fernández Castelló, clarinet  
Joan Martí Frasquier, saxo baríton  
Josep Vila Campabadal, acordió  
Laia Armengol, piano  
Núria Andorrà, percussió  
Marta Cardona, violí concertino  
Aida Ortiz, violí 2  
Miquel Córdova, viola  
Miquel Àngel Cordero, contrabaix  
Anna Tobella, mezzosoprano  
Roger Padullés, tenor  
Alex Sansó, director  
Dani Sanchez Tamareí, disseny de llums  
Belén Iniesta, visuals  
Jaume Rocamora, dibuixos — "Teles e Draps e Vent de Dalt"  
Obra composta per Joan Bagés Rubí

[morphosisensemble.com](http://morphosisensemble.com)  
[@MorphosisEnsemble](https://www.instagram.com/MorphosisEnsemble)

DIMECRES, 2 DE NOVEMBRE 2022 — 20.00 H — AUDITORI — DURADA: 1 H 15 MIN  
ENTRADA GENERAL: 10 € / AMIC/GA DE LATEMPORADA: 9 €

# DELS INTESTINS UNA SOGA I DEL CUL UN SAC DE GEMECS

ÍNTIMS PRODUCCIONS I DAVID CLIMENT

TEATRE  
ESCORXADJOURS. RECOMANAT PER A MAJORS DE 14 ANYS.



© KikuPirriol

**Des de la mirada més surrealista els Íntims ens plantegen la següent pregunta: Quin futur ens espera?**

Tot s'acaba. Tot fa un pet. Nosaltres som un gran pet universal. I què hem de fer-hi?

Hi ha una gran evidència. Totxs la veiem. Ara bé, cap de nosaltres sap com ficar-s'hi, com girar-s'hi, com fer-li front. Fa molta por, eh? Fa una por tremenda. És impossible, és impossible, és impossible fer-hi alguna cosa. Com podríem fer alguna cosa? Quina cosa podríem fer possible?

Quietxs, quietxs, totxs quietxs.

Dramatúrgia i direcció: David Climent i Marc Cartanyà  
Creació: Íntims Produccions, David Climent, Clara Aguilar, Joan Ros, Marc Salicrú i Albert Baldomà  
Repartiment: Isaac Baró, Marc Cartanyà, Sandra Pujol i Oriol Tosquella  
Espai escènic i il·luminació: Marc Salicrú  
Espai sonor: Clara Aguilar  
Veu: Rita Molina  
Vestuari: Joan Ros  
Assessorament vocal i musical: Rita Molina

[intims-produccions.com](http://intims-produccions.com)  
[@intimsproduccions](https://www.instagram.com/intimsproduccions)

**En aquest espectacle es fan servir llums estroboscòpiques**

**DIJOURS, 3 DE NOVEMBRE 2022 — 21.00 H — ESCORXADOR — DURADA: 1 H 10 MIN**  
**ENTRADA GENERAL: 10 € / AMIC/GA DE LATEMPORADA: 9 €**

**DIVENDRES, 4 DE NOVEMBRE 2022 – 20.00 H – LLOTJA – DURADA: 3 H 15 MIN (ENTREACTE INCLÒS)**  
**ENTRADA GENERAL: 36 € / REDUÏDA: 32 €**

# DON GIOVANNI

**W. A. MOZART**

Text de Lorenzo Da Ponte inspirat en el de Giovanni Bertati i basat, com ell, en el *Don Juan Tenorio* de Molière i més llunyanament en *El burlador de Sevilla y el convidado de piedra* de Tirso de Molina.

Estrenada al Teatre Nostic de Praga, el 29 d'octubre de 1787.

Direcció musical: Daniel Gil de Tejada  
 Direcció d'escena: Pau Monterde  
 Intèrprets: Carles Pachón, Fernando Álvarez, Tina Gorina, César Cortés, Maite Alberola, Mar Esteve, Quim Cornet i Jeroboám Tejera  
 Cor Amics de l'Òpera de Sabadell  
 Orquestra Simfònica del Vallès

[aaos.info](http://aaos.info)  
[operacatalunya.cat](http://operacatalunya.cat)  
[@simfonica\\_del\\_valles](https://www.instagram.com/simfonica_del_valles)  
[@operacatalunya](https://www.instagram.com/operacatalunya)

## ACTIVITAT PARAL-LELA

Dijous, 3 de novembre de 2022  
 19.00 h – Auditori, sala 2  
 Entrada lliure

### Don Giovanni

Conferència prèvia en el marc del  
 cicle *Parlem de música, una eina  
 per anar de concert*



FUNDACIÓ  
 ÒPERA  
 CATALUNYA



DISSABTE, 5 DE NOVEMBRE 2022 – 20.00 H – AUDITORI – DURADA: 1 H  
 ENTRADA GENERAL: 10 € / AMIC/GA DE LATEMPORADA: 9 €

# EL SO DE LA NOSTRA TERRA

JOVE ORQUESTRA DE PONENT

## Posant en valor les obres d'autors catalans dels segles XIX i XX

La JOP ens ofereix un repertori que engloba obres majoritàriament simfòniques d'autors catalans d'entre els segles XIX i XX. Aquests autors s'emmarquen dins el noucentisme i el modernisme català: tendències culturals i artístiques que van més enllà de l'estilisme i que recullen la filosofia catalanista de l'època. Aquesta última es caracteritza per la voluntat de fer ressorgir la cultura i la llengua catalanes que havien estat perjudicades pels esdeveniments històrics. En aquest repertori, l'esperit catalanista, el trobem a través dels diferents referents geogràfics i simbòlics de la terra catalana que les obres evocuen.

Per tot això, creiem necessari posar en valor, tant artístic com cultural, aquest període històric del nostre territori.

Jove Orquestra de Ponent  
 Antonio Lajara, director

### Programa

*A les costes mediterrànies* - Obertura - J. Pahissa i Jo  
*Indíbil i Mandoni* - E. Morena  
*Pàtria* - E. Morena  
*Vistes al mar* - E. Toldrà  
*Illes medes* - J. Garreta

[jop.cat](http://jop.cat)  
[@joponent](https://www.instagram.com/joponent)



# FESTIVAL eIPETIT

## DANSA I MOVIMENT

RECOMANAT DE 6 MESOS A 5 ANYS



## WHAT IS THAT?

### AABEN DANS

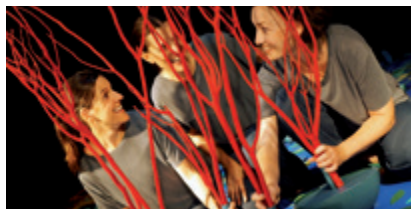
*What Is That?* és un espectacle sobre el motor de la curiositat. La curiositat és l'impuls més fort quan un nen/a petit/a descobreix el món. Una empena que pot durar tota la vida. L'última creació dels coreògrafs Thomas Eisenhardt i Kamilla Wargo Brekling explora el cos i l'espai a través del moviment i la dansa.

Concepte, coreografia i posada en escena: Thomas Eisenhardt i Kamilla Wargo Brekling  
Ballarins: Ole Birger Hansen i Antoinette Helbing / o Nanna Hanfagrn Jensen  
Escenografia i vestuari: KASPER SOPHIE  
Compositor: Fredrik Lundin  
Tècnica i producció: Elke Laleman

[abendans.dk](http://abendans.dk) @abendans

## MULTIDISCIPLINAR

RECOMANAT DE 0 MESOS A 3 ANYS



© EirGuasch

## SOTABOSC

### INSPIRA TEATRE

El bosc és un lloc de gran meravella, on podem explorar i jugar amb els nostres amics. És un lloc de pertinença. Els amics, al bosc, poden ser també els arbres, plantes i animals. Tots tenen molts regals per compartir. Els trossos que aquest món encantat compartirà amb nosaltres no tenen fi si ens obrim a escoltar, olorar, tastar, mirar i sentir la màgia del bosc viu. L'espectacle ens ofereix una connexió amb el món natural, que influeix el nostre desenvolupament, redescobrint els nostres ritmes.

Idea original: Esther Westermeyer. Autoria: Inspira Teatre. Intèrprets: Laia Piró, Neus Umbert i Esther Westermeyer. Direcció escènica: Claudia Moreso. Direcció musical i composició: Viv Manning. Coreografia i moviment: Claudia Moreso. Disseny de llums i tècnic: Guillem Bonfill. Assessorament espai sonor: Àlex Cabrer. Disseny de l'escenografia: Xavier Erra. Producció: Inspira Teatre

[inspirateatre.com](http://inspirateatre.com) @inspirateatre

DISSABTE, 12 DE NOVEMBRE 2022

12.00 H I 17.00 H — ESCORXADOR — DURADA: 40 MIN

ENTRADA GENERAL: 10 € / AMIC/GA DE LATEMPORADA: 9 €

DIUMENGE, 13 DE NOVEMBRE 2022

12.00 I 17.00 H — ESCORXADOR — DURADA: 35 MIN

ENTRADA GENERAL: 10 € / AMIC/GA DE LATEMPORADA: 9 €

Tots els infants de més de dos anys paguen entrada i ocupen butaca. Aforament molt limitat. Es prega un únic acompanyant adult per cada infant per tal de poder facilitar la màxima assistència de canalla possible.



# EL PES D'UN COS

DE VICTORIA SZPUNBERG

TEATRE  
RECOMANAT PER A MAJORS DE 16 ANYS



© ©David\_Ruano

## Una peça teatral que aborda el tema de l'envelliment en la nostra societat actual

Una filla ha de cuidar el seu pare que, després de patir un ictus, viu un procés de deteriorament físic i mental que el converteix en un ésser totalment dependent. La manca de recursos econòmics propis i la precarietat que viuen les administracions públiques farà que la situació entri en una mena d'espiral de caiguda lliure.

Quin sentit té mantenir en vida el cos d'algú que ha perdut totes les facultats que ens fan humans?

“Una immensa Laia Marull al TNC”  
Santi Fondevila  
Ara

“Laia Marull elevada a la tercera potència”  
Andreu Sotorra  
a [recomana.cat](http://recomana.cat)

Autoria i direcció: Victoria Szpunberg  
Intèrprets: Laia Marull, Quim Àvila, Carles Pedragosa i Sabina Witt  
Ajudant de direcció: Ibán Beltran  
Composició musical: Carles Pedragosa, Joan Solé i Sabina Witt  
Escenografia: Judit Colomer  
Disseny d'il·luminació: Marc Lleixà  
Disseny de So: Joan Solé i Guillem Rodríguez  
Vídeo: Joan Rodon  
Disseny de vestuari: Albert Pascual  
Disseny del capgròs original: Silvia Delagneau  
Responsable de moviment: Montse Colomé  
Direcció de producció: Carles Manrique (Velvet Events)  
Ajudant producció: Laura Alonso  
Direcció tècnica: Xavier Xipell  
Fotografies: ©David Ruano  
Coproducció: CDN, Teatre Nacional de Catalunya i Velvet Events

DISSABTE, 12 DE NOVEMBRE 2022 – 20.00 H – LLOTJA – DURADA: 1 H 30 MIN  
ENTRADA GENERAL: 25 € / AMIC/GA DE LATEMPORADA: 22,50 €

DISSABTE, 12 DE NOVEMBRE 2022 – 20.00 H – AUDITORI – DURADA: 2 H  
 ENTRADA GENERAL: 30 € / AMIC/GA DE LATEMPORADA: 27 €

# NADÈGE ROCHAT AMB LA FRANZ SCHUBERT FILHARMONIA

**“La Pastoral” de Beethoven, la natura en el seu màxim esplendor**

La natura en el seu màxim esplendor és la protagonista d'aquest concert que ens aproparà a l'essència del classicisme vienès. Veurem el debut de la jove violoncel·lista suïssa Nadège Rochat i tindrem la sort de comptar amb el director Thomas Rösner, director titular de la *Beethoven Philharmonie* de Viena, gran expert en l'obra del geni de Bonn.

Nadège Rochat, violoncel  
 Franz Schubert Filharmonia  
 Thomas Rösner, director

#### Programa

*Obertura de les Hèbrides*, op. 26 - F. Mendelssohn  
*Concert per a violoncel i orquestra núm. 1*, - J. Haydn  
*Simfonia núm. 6*, op. 68 "Pastoral" - L. van Beethoven

[franzschubertfilh.com](http://franzschubertfilh.com)

[@fschubertfilh](https://www.instagram.com/fschubertfilh)

#### ACTIVITAT PARAL-LELA

Dijous, 10 de novembre de 2022

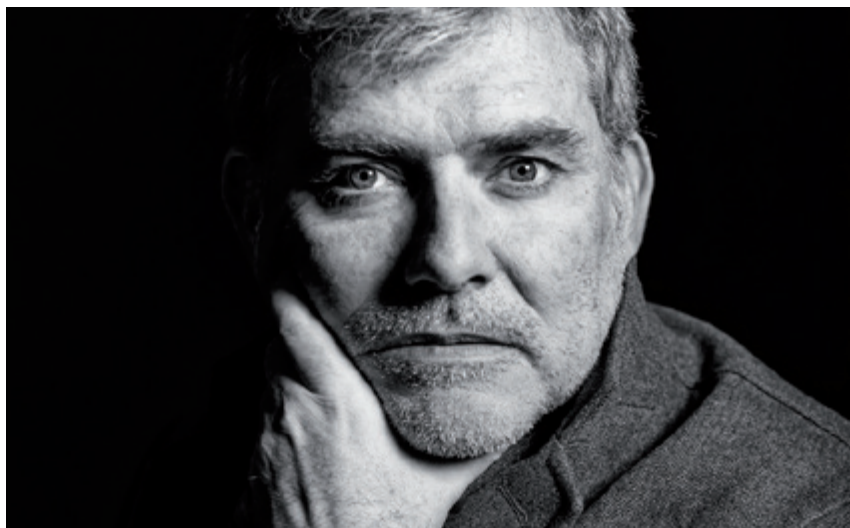
19.00 h – Auditori, sala 2

Entrada lliure

#### La Pastoral de Beethoven

Conferència prèvia en el marc del  
 cicle *Parlem de música, una eina  
 per anar de concert*





© Pep Escoda

# DE LA CANÇÓ DE CONCERT AL TEATRE LÍRIC

ÀNGEL ÒDNA, BARÍTON

## Cançó, sarsuela i òpera

Oferim al públic de Lleida un repertori ampli, passant per la cançó catalana, la cançó italiana fins a la sarsuela i l'òpera. Des del "recolliment" i intimitat de les cançons, a les parts més líriques i dramàtiques que suposen la sarsuela i l'òpera. Un repertori ampli i variat que agradarà a tots els públics.

Àngel Òdena, baríton  
Miquel Ortega, piano

### Programa

*Al'ombra del Hedoner* - E. Toldrà  
*Combat del somni* - M. Ortega  
*Porto la tarda recolzada al braç* - M. Ortega  
*L'Ultima Canzone* - F.P. Tosti  
*Non t'amo più* - F.P. Tosti  
*Ya mis horas*, romança de *La del Soto del Parral* - R. Soutullo i L. Vert  
Escena de la Mort de Rodrigo de l'Òpera  
*Don Carlo* - G. Verdi

[angelodena.com](http://angelodena.com)

**DIVENDRES, 18 DE NOVEMBRE 2022 – 20.00 H – AUDITORI – DURADA: 1 H**  
**ENTRADA GENERAL: 15 € / AMIC/GA DE LATEMPORADA: 13,5 €**

DISSABTE, 19 DE NOVEMBRE 2022 – 18.00 H – AUDITORI – DURADA: 1 H  
 ENTRADA GENERAL: 12 € / AMIC/GA DE LATEMPORADA: 11 €

# LES TEVES NADALES D'ANTONI TOLMOS. CANTATA ESCÈNICA

## Estrena a Lleida de la Cantata Escènica Les teves Nades

El projecte *Nadales Tolmos* va néixer l'any 2011 quan el pianista i compositor Antoni Tolmos va compondre la "Cançó de Nadal" amb lletra d'Enric Falguera, encarregada per l'Escola de Música l'Intèrpret. Durant deu anys s'han publicat sis Nades amb producció professional que s'han cantat en centenars d'escoles de Catalunya, País Valencià, Illes Balears i Andorra, amb gairebé 4 milions de reproduccions a les xarxes.

En aquesta ocasió s'estrena a Lleida la Cantata escènica "Les teves Nades" que es podrà escoltar també en diferents auditoris de Catalunya.

Cors A-Sons i U-Sound de l'Escola Municipal de Música de Llinars del Vallès  
 Cor del Conservatori de l'Escola de Música l'Intèrpret  
 Director musical: Guillermo Lana  
 Director Escènic: Dani Coma  
 Compositor: Antoni Tolmos

### Programa

*Cançó de Nadal* - Tolmos-Falguera  
*Arbre de Nadal* - Tolmos-Garcés  
*Estimo el Nadal* - Tolmos-Falguera-Casanova  
*Nadal al teu costat* - Tolmos-Falguera-Casanova  
*Truca el Nadal* - Tolmos-Falguera-Casanova  
*S'acosta el Nadal* - Tolmos-Falguera-Casanova

### Organitza

L'Intèrpret Produccions

[antonitolmos.com](http://antonitolmos.com)

**Tots els infants de més de dos anys paguen entrada i ocupen butaca.**



DIUMENGE, 20 DE NOVEMBRE 2022 – 19.00 H – AUDITORI – DURADA: 1 H 30 MIN  
 ENTRADA GENERAL: 10 € / AMIC/GA DE LATEMPORADA: 9 €

# ELS OSCAR DE LA MÚSICA

BANDA MUNICIPAL DE LLEIDA

## Un recorregut musical per la història dels Oscar

La Banda Sonora Original d'una pel·lícula potencia aquelles emocions que les imatges per si soles no són capaces d'expressar. Els Premis de l'Acadèmia, més coneguts com a Oscar, compensen cada any la professió del compositor de música cinematogràfica, que amb el seu ofici sap reforçar el significat de les idees i introduir un estat emocional específic.

Avui us proposem un recorregut per la història d'aquests guardons que es va iniciar l'any 1929. Certament, per a molts de nosaltres és impossible entendre el cine sense música. Un gran nombre de pel·lícules s'han fet immortals gràcies a la seva BSO.

Banda Municipal de Lleida  
 Amadeu Urrea, director

### Programa

*Ben Hur* - M. Rózsa  
*Lawrence d'Àrabia* - M. Jarre  
*El Padrí* - N. Rota / C. Coppola  
*Star Wars* - J. Williams  
*Memòries d'Àfrica* - J. Barry  
*Aladdin* - A. Menken  
*El Senyor dels Anells* - H. Shore  
*UP* - M. Giacchino  
*Blanc Panther* - L. Göransson

[fembanda.com](http://fembanda.com)  
[@bandamunicipal\\_lleida](https://twitter.com/bandamunicipal_lleida)



# ELS CLÀSSICS DEL ROCK

XIC'S AND ROLL BAND



MÚSICA  
AMB LA TRIBU. RECOMANAT A PARTIR DE 3 ANYS

## Les bandes mítiques de la història del rock per a tota la família

The Beatles, Rolling Stones, Tina Turner, AC/DC, Queen, U2, Nirvana, Coldplay són, entre d'altres, els protagonistes de l'espectacle XICS'N'ROLL. Clàssic rere clàssic, *hit* rere *hit*, Xics'n'roll Band presenta les bandes més mítiques de la història del rock. Una manera divertida i amena d'introduir els més petits en la música moderna i tota una oportunitat per als pares i mares de tornar a vibrar i cantar amb els clàssics. XICS'N'ROLL és tota una experiència per gaudir en família i contagiar els més petits de la passió per la música.

Xics'n'Roll Band: Pau Font, bateria; Pol Caturfa, baix, guitarres i veus; Ignasi Cama, guitarres i veus; Marc Mas, teclats; Lara Vilodres, veu, conducció i animació

Organitza  
Fundació Orfeó Lleidatà

[orfeolleidata.cat](http://orfeolleidata.cat)

**Tots els infants de més de dos anys paguen entrada i ocupen butaca.**

DISSABTE, 26 DE NOVEMBRE 2022 — 18.30 H — AUDITORI — DURADA: 50 MIN  
ENTRADA GENERAL: 10 € / AMIC/GA DE LA TEMPORADA: 9 €

DIUMENGE, 27 DE NOVEMBRE 2022 — 12.00 H — ESCORXADOR — DURADA: 50 MIN  
 ENTRADA GENERAL: 10 € / AMIC/GA DE LATEMPORADA: 9 €

# POTSER NO HI HA FINAL

CIRC PISTOLET

CIRC  
 RECOMANAT PERA MAJORS DE 5 ANYS



© Marta GC

**Un espectacle d'acrobàcies d'alt voltatge, amb música en directe**

Un escenari desordenat...els acròbates arriben tard...i el músic, on és?

Un portador que mana i ho vol controlar tot i a qui ningú no li fa cas...

Un àgil-verticalista desmanegat, juganer i amb molt de ritme... Un acròbata novell i despistat i amb poca autoestima... I un músic amb deliris de grandesa i records d'un passat millor... Què en pot sortir d'aquest còctel tan divers i explosiu?

S'arribaran a posar d'acord per fer l'espectacle? Seran capaços d'encadenar més d'una figura sense equivocar-se? Tindrà final tanta ximpleria?

Acròbates en pista: Tomás Cardús / Marc Hidalgo / Enric Petit

Música en directe: Sergi Estella

Idea original: Circ Pistolet

Ull extern: Ramiro Vergaz

Ull còmplice: Cie XY, Josep Maria Carulla

Construcció taula i bàscula: Boris Ordeix

Creació llums: Xavi Valls

Amb el suport de: Associació de Circ Tub d'Assaig 7'70, L'Estruch fàbrica de creació, FIET Mallorca, Terrassa Arts Escèniques, OSIC i Institut Ramon Llull

[circpistolet.cat](http://circpistolet.cat)  
[@circpistolet](https://www.instagram.com/circpistolet)



# BACH I MOZART: DUES VISIONS PER JOSEP MARIA COLOM

ORQUESTRA SIMFÒNICA JULIÀ CARBONELL DE LES TERRES DE LLEIDA

## Bach i Mozart, dos mons per visitar

El gran pianista català Josep M. Colom ens presenta en aquest concert la seva visió personal des del piano de dues obres cabdals del repertori per a teclat i orquestra, el *Concert de Brandenburg núm. 5*, de J. S. Bach, obra considerada precursora del concert solista de piano, contraposada precisament a un concert per a piano del classicisme, el concert *núm. 17* de W. A. Mozart. Un diàleg musical iniciat amb la *Simfonia en re major op. 18 núm. 6* de J. C. Bach, onzè fill de Bach i amic íntim de Mozart, farcida d'un gran refinament i d'un estil classicitzant en el que ja s'hi poden entreveure les futures simfonies de Mozart.

Josep M. Colom, piano  
Enric Ribalta, flauta  
Orquestra Simfònica Julià Carbonell de les Terres de Lleida  
Joan Espina, violí i concertino director

**Programa**  
*Simfonia núm. 6, op. 18* - J.C. Bach  
*Concert de Brandenburg núm. 5,*  
*BWV 1050* - J. S. Bach  
*Concert núm. 17 per a piano, KV 453* - W.A. Mozart

[ojc.cat](http://ojc.cat)  
[@orquestraorc](https://www.instagram.com/orquestraorc)

DIUMENGE, 27 DE NOVEMBRE 2022 – 19.00 H – AUDITORI – DURADA: 1 H 30 MIN  
ENTRADA GENERAL: 15 € / AMIC/GA DE LATEMPORADA: 13,5 € / AMICS OJC: 11 €





# VISTES AL MAR

## QUARTET TEIXIDOR

### Música de cambra amb accent

L'obertura per l'òpera *El barber de Sevilla*, que el targarí Ramon Carnicer va escriure el 1818, va gaudir d'un gran èxit des del mateix dia de l'estrena. En aquest concert tindrem l'oportunitat d'escoltar, per primera vegada en temps moderns, una transcripció de l'època per a quartet de corda.

Eduard Toldrà i Lluís Benejam foren grans músics catalans de dues generacions diferents però amb un important punt en comú: durant la seva carrera, els dos van ser violinistes, compositors i directors d'orquestra. En els seus quartets hi podrem copsar els respectius estils. A la segona part, el *Quartet en La Major op. 18 n. 5* de Beethoven, una obra plena de vigor i empena.

Quartet Teixidor  
Joan Espina i Joan Marsol, violins; Jordi Armengol, viola;  
Xavier Roig, violoncel

**Programa**  
Obertura de *El barber de Sevilla* - R. Carnicer  
*Vistes al mar* - E. Toldrà  
*Quartet per a cordes núm. 3 (1959)* - Ll. Benejam  
*Quartet en La Major, op. 18 núm. 5* - L. van Beethoven

[teixidorquartet.com](http://teixidorquartet.com)  
[@QuartetTeixidor](https://www.instagram.com/QuartetTeixidor)

**DIJOUS, 1 DE DESEMBRE 2022 – 20.00 H – AUDITORI – DURADA: 1 H 15 MIN**  
**ENTRADA GENERAL: 10 € / AMIC/GA DE LATEMPORADA: 9 €**

**DIJOUS, 1 DE DESEMBRE 2022 – 21.00 H – ESCORXADOR – DURADA: 55 MIN**  
**ENTRADA GENERAL: 10 € / AMIC/GA DE LATEMPORADA: 9 €**

# CATALINA

**INICIATIVA SEXUAL FEMENINA**

**Una reflexió desacomplexada sobre la sexualitat femenina i les seves limitacions socials i culturals**

Catalina no se'n va de festa: és una festa en ella mateixa. Abans de sortir s'emprova les seves quatre mitges trencades a veure quines li queden millor i al matí es descobreix el pòmul morat, els repunts a dentades, el cruiximent als bessons, l'afonia.

El col·lectiu Iniciativa Sexual Femenina neix el 2017 al centre social autogestionat Can Vies, a Barcelona, amb el desig d'aproximar-se a la dansa contemporània des d'una perspectiva feminista, llibertària i antiacadèmica. Està integrat per Élise Moreau (França, 1992), Elisa Keisanen (Finlàndia, 1988) i Cristina Morales (Espanya, 1985).

Creació i interpretació: Iniciativa Sexual Femenina (Elisa Keisanen, Cristina Morales i Élise Moreau)

Textos: Cristina Morales i Iniciativa Sexual Femenina

Música: Red Aunts (Live in the UK); Simiestro Total (Al fondo a la derecha, Bestialismo Preescolar); La UVI (Ley y Orden); La Badana (Romance de la Gallarda, Verdigallo, Fandango do Ratinho, Vira de seis); Extremoduro (Extremaydura); Jooze Keskitalo (Muuttopäivä) i Iniciativa Sexual Femenina (Catalina i Broken Nipples).

Vestuari: Iniciativa Sexual Femenina

Arranjaments musicals: Élise Moreau i Elisa Keisanen.

Disseny de llums: Marc Augustin-Viguer

Tècnic de llum i so: Andrea Forlanza

Càtering: Bachini-Bachini

Fotografia: Joan Manrique, Laura Rubiot y Alessia Bombaci

Agraïments: Maider Lasa Santamaria, Laura Rubiot, Belén Agurto, Valentina Forconi i Alexa Moya Panksep.

Coproducció: Antic Teatre, La Caldera de Les Corts i Festival Sàlmon

Amb el suport de: Centre Social Autogestionat Can Vies, La Poderosa, Konvent Zero i Graner

[iniciativalsexualfemenina.es](http://iniciativalsexualfemenina.es)  
[@iniciativa\\_sexual\\_femenina](https://www.instagram.com/iniciativa_sexual_femenina)



DIUMENGE, 4 DE DESEMBRE 2022 – 12.00 H – ESCORXADOR – DURADA: 50 MIN  
 ENTRADA GENERAL: 10 € / AMIC/GA DE LATEMPORADA: 9 €

# LA CASA MÉS PETITA

CAMPI QUI PUGUI PRODUCCIONS

## Un espectacle compromès amb la infància

Amb una maleta, un petit pomer i el desig de tornar aviat, la Bettina deixa enrere casa seva per descansar del soroll de les bombes i de la por que li provoca la guerra. En arribar a la seva “nova casa”, s’adona que res no és com s’imaginava. La Norma, una nena més gran en la mateixa situació, serà qui l’acompanyi en aquesta història, construint entre les dues una amistat que els permetrà fer front a les dificultats a les quals sobreviuen.

Direcció: Rosa Diaz de La Rous Teatro  
 Intèrprets: Cristina Garcia i Aitana Giralt  
 Autoria del text original: Maialen Díaz  
 Traducció i adaptació: Xavier Manuel i Cristina Garcia  
 Disseny escenografia: David Lainez  
 Construcció escenografia: Jordi Pedrós i Joan Pena  
 Vestuari: Goretti Herrero  
 Música: Asier Fernandez i Eneko Anaut  
 Il·luminació: Marc Espinosa  
 Producció: Cia. Campi Qui Pugui  
 Idea original: Yarleku Teatro

[cqpproduccions.com](http://cqpproduccions.com)  
 @CampiQuiPugui

**Tots els infants de més de dos anys paguen entrada i ocupen butaca.**



# A LA FI DEL MÓN AMB MÚSICA I CINEMA

BANDA SIMFÒNICA UNIÓ MUSICAL DE LLEIDA



MÚSICA  
CICLE GRANS FORMACIONS

## Bandes sonores amb la BSUM

*Bailando con lobos, Harry Potter, At world's end-Piratas del Caribe*, són alguns dels títols que la Banda interpretarà i que tindrà com a fil conductor, la música per a cinema.

Banda Simfònica Unió Musical de Lleida  
Esteve Espinosa, director

Programa  
*Bailando con lobos, Harry Potter, At world's end-Piratas del Caribe*

[bsumlleida.com](http://bsumlleida.com)  
[@bsumlleida](https://www.instagram.com/bsumlleida)

DIUMENGE, 4 DE DESEMBRE 2022 — 19.00 H — AUDITORI — DURADA: 1H 30 MIN  
ENTRADA GENERAL: 10 € / AMIC/GA DE LATEMPORADA: 9 €



# EL SENSESPAI

LARA DÍEZ I SALA FLYHARD

## Un viatge per l'univers humà

L'obra és una immersió sota la superfície de les etiquetes, els relats i les fantasies que construïm per amagar els monstres, tracta de fer una mica d'espai al senseespai de confusió que són els abusos sexuals i transita pels límits i la fragilitat que tenim alhora de relacionar-nos, tractar-nos i acompanyar-nos.

El senseespai va ser el projecte final de la graduació de Lara Díez Quintanilla en "Psicoterapeuta de grups i famílies" impartit pel Grup Alfa. Va ser un intent de personificar i fer tangible una part de la realitat i el dolor que hi ha darrere de l'etiqueta diagnòstica de TLP (Trastorn límit de personalitat).

Autoria i direcció: Lara Díez Quintanilla  
 Repartiment: Lara Díez Quintanilla i Anna Pérez Moya  
 Ajudantia de direcció: Francesca Vadell  
 Escenografia: Paula González  
 Vestuari: Laura Garcia  
 Disseny d'il·luminació: Xavi Cardés  
 Una producció de: Flyhard Produccions SL i Sala Flyhard  
 Amb el suport de: l'Institut de Cultura de l'Ajuntament de Barcelona i l'Institut Català de les Empreses Culturals

[salaflyhard.com](http://salaflyhard.com)  
[@salaflyhard](https://www.instagram.com/salaflyhard)

**DISSABTE, 10 DE DESEMBRE 2022 – 20.00 H – ESCORXADOR – DURADA: 1 H 10 MIN**  
**ENTRADA GENERAL: 15 € / AMIC/GA DE LATEMPORADA: 13,50 €**

DISSABTE, 10 DE DESEMBRE 2022 – 20.00 H – AUDITORI – DURADA: 1 H 15 MIN  
ENTRADA GENERAL: 10 € / AMIC/GA DE LATEMPORADA: 9 €

# DESIG DE NADAL

VEUS.KAT

## Nadal amb els Veus.kat

Es vol oferir un concert diferent ambientat en els desitjos del Nadal a través de la nostra música. Veus i harmonies unides que puguin transmetre un moment de desconexió per a la família i alhora gaudir d'un temps de vitalitat i joia on cantaires i públic es puguin trobar per celebrar plegats el Nadal. Tens algun desig?

Veus.kat  
Robert Faltus, director

Programa  
Repertori nadalenc

[veuskat.org](http://veuskat.org)  
[@veus.kat](https://www.instagram.com/veus.kat)



DIUMENGE, 11 DE DESEMBRE 2022— 18.00 H — ESCORXADOR — DURADA: 1 H  
 ENTRADA GENERAL: 15 € / AMIC/GA DE LATEMPORADA: 13,50 €

# INCURSIÓ SOCIAL



TEATRE  
 RECOMANAT PER A TOTS ELS PÚBLICS

Projecte singular i experimental que incideix en col·lectius vulnerables, on a través de les arts escèniques diferents col·lectius vulnerables, que normalment no tenen la possibilitat de participar en activitats creatives, es converteixen en creadors i protagonistes d'una experiència teatral.

Centres participants: Sant Joan de Déu - Terres de Lleida d'Almacelles, Associació ALBA de Tàrrega i Associació Talma de Juneda.

Direcció artística: Íntims Produccions  
 Direcció de projecte: Albert Baldomà i Cristina Sanz-Gadea



# BACH: CANTATES D'ADVENT

COR DE CAMBRA DE L'AUDITORI ENRIC GRANADOS I BACH COLLEGIUM DE BARCELONA

## Un passeig per les cantates de Bach, un gaudi pel cos i l'esperit

Les cantates de Bach són un univers musical inabastable. En elles es reuneix la increïble fertilitat i creativitat de la quotidianitat litúrgica del mestre alemany, en cicles anuals que van en un gran *crescendo* històric. Nosaltres avui oferirem dues cantates per al temps d'Advent escrites en l'època que Bach servia a Weimar. En aquell any nefast a casa nostra de 1714, Bach inaugurava l'any litúrgic i el període d'advent amb la *Cantata BWV 61* "Vine, Salvador dels pagans", mentre que el 1716 tancava l'advent amb la famosa *Cantata BWV 147* "El cor i la boca, els actes i la vida", que després reformularia per a Leipzig i que constitueix una de les cantates més brillants i conegudes del seu extens catàleg. Enmig, el seu contemporani i compatriota Händel ens enlluernarà amb el seu virtuosisme vocal i compositiu del *Laudate Pueri Dominum*.

Raquel Andueza, soprano  
Cor de Cambra de l'Auditori Enric Granados  
Bach Collegium de Barcelona  
Solistes becats per la Fundació Salvat  
Pau Jorquera, director

### Programa

*Cantata BWV 61* "Nun komm, der Heiden Heiland"  
J. S. Bach  
*Laudate Pueri Dominum* - G. F. Händel  
*Cantata BWV 147* "Herz und Mund und Tat und Leben"  
J. S. Bach

[ccaeg.org](http://ccaeg.org)  
[@ccaeg\\_1997](https://twitter.com/ccaeg_1997)  
[CCAEG](http://ccaeg.org)

### ACTIVITAT PARAL-LELA

Dijous, 15 de desembre de 2022  
19.00 h – Auditori, sala 2  
Entrada lliure

**Les Cantates BWV 61 i 147 de Bach**  
Conferència prèvia en el marc del  
cicle *Parlem de música, una eina*  
per anar de concert

DISSABTE, 17 DE DESEMBRE 2022 – 20.00 H – AUDITORI – DURADA: 1 H 15 MIN  
ENTRADA GENERAL: 15 € / AMIC/GA DE LATEMPORADA: 13,5 €



DISSABTE, 17 DE DESEMBRE 2022 – 20.00 H – LLOTJA – DURADA: 1 H 30 MIN  
ENTRADA GENERAL: 25 € / AMIC/GA DE LATEMPORADA: 22,5 € / PREU GRUP: 18 €

# CHRISTMAS & HITS

ORFEÓ LLEIDATÀ

L'espectacle més exitós de l'Orfeó Lleidatà, amb més de 8.000 espectadors a Lleida en vuit anys consecutius, arriba ple d'energia positiva i segueix revolucionant la música coral incorporant grans èxits del pop, rock i gòspel, sense oblidar les trencadores versions de clàssics nadalencs com Fum, fum, fum i El noi de la mare.

Cor de l'Orfeó Lleidatà  
Josep Maria López, bateria  
Sixto Cámara, baix elèctric  
Marc Canelles, guitarra elèctrica  
Pedro Pardo i Pol Pastor, piano i direcció

Organitza  
Orfeó Lleidatà

[orfeolleidata.cat](http://orfeolleidata.cat)





# L'ESSÈNCIA DE NADAL

## BANDA MUNICIPAL DE LLEIDA

### Obrim les portes d'un Nadal esperançador

Cavalleria rusticana que vol dir cavallerositat camperola en italià és una òpera verista en un acte únic de Pietro Mascagni. La intensitat dramàtica de la trama, situada a la plaça d'un poble de Sicília, ens ha motivat a interpretar-la tot recordant als nostres companys de Canicattini Bagni on hem estat acollits aquest estiu.

Us proposem un ambiciós repertori que pretén atansar-vos l'amistat, la confiança, la pau, el respecte i la solidaritat. Tot un seguit de virtuts morals, estètiques i afectives que ens obriran les portes d'un Nadal esperançador.

M<sup>a</sup> Cristina Rodríguez Novau, soprano  
Banda Municipal de Lleida  
Amadeu Urrea, director

#### Programa

*Cavalleria rusticana* - P. Mascagni  
*Memory* - A. Li. Webber  
*Oblivion* - A. Piazzolla  
*O mio babbino caro* - G. Puccini  
*Un bel di vedremo* - G. Puccini  
*Al bell Danubi blau* - J. Strauss  
*Sota llamps i trons* - J. Strauss  
*A Jazzy Christmas* - arranj. J. Vinson  
*Happy Christmas* - J. Lennon  
*Blanc Nadal* - I. Berlin  
*Feliz Navidad* - J. Feliciano

[fembanda.com](http://fembanda.com)  
[@bandamunicipal\\_lleida](https://twitter.com/bandamunicipal_lleida)

DIUMENGE, 18 DE DESEMBRE 2022 — 19.00 H — AUDITORI — DURADA: 1 H 30 MIN  
ENTRADA GENERAL: 10 € / AMIC/GA DE LATEMPORADA: 9 €



© DavidDelVal

# EL TESTAMENT

ZUM-ZUM TEATRE

Queden convocats per a l'obertura d'aquest peculiar testament en vida i vital, de records, arrels i identitats universals. Camp, barri i mapa del tresor. Un home que adora els musicals canta desafinat amb un ull de vidre. Compromís per la senzillesa i per la veritat, la veritat de la bona, la veritat del teatre. Qui vulgui heretar que salvi el món. Siguen benvinguts.

Dramatúrgia i direcció: Izaskun Fernández, Julian Sáenz López, Ramon Molins i Jokin Oregui  
Comissariat escènic: Margarida Troguet  
Espai escènic: Joan Pena, Carles Pijoan i La Baldufa  
Fotografia: David Del Val  
Equip de gestió: Txell Burguès, Pili Espada, Begonya Ferrer i Maria Gallardo  
Intèrpret: Ramon Molins

[zumzumteatre.com](http://zumzumteatre.com)  
[@zumzumteatre](https://www.instagram.com/zumzumteatre)

**DIJOUS 22 I DIVENDRES 23 DE DESEMBRE 2022 – 20.00 H – ESCORXADOR – DURADA: 50 MIN**  
**ENTRADA GENERAL: 15 € / AMIC/GA DE LATEMPORADA: 13,50 €**

DIMARTS, 27 DE DESEMBRE 2022 – 20.00 H – AUDITORI – DURADA: 1 H 45 MIN  
 ENTRADA GENERAL: 30 € / AMIC/GA DE LATEMPORADA: 27 €

# FESTIVAL DE VALSOS I DANSES

ORQUESTRA SIMFÒNICA DEL VALLÈS

## Torna l'energia dels valsos i polques de la família Strauss

Una de les cites ja emblemàtiques de l'Orquestra Simfònica del Vallès. Torna l'energia dels valsos i polques de la família Strauss i de la música popular del centre d'Europa. La màgia circular del vals gira entorn d'una idea cíclica de la vida, que a les acaballes de l'any se'ns fa palesa al voltant d'una escudella i carn d'olla. Un grapat de danses binàries de tot el planeta acompanyaran el pols ternari del vals, perquè puguis tancar el cicle anual de la teva vida des del cim de la felicitat que volem conquerir per a tu. Per recordar que hi ha música que es pensa amb els peus abans que amb el cap.

Sara Bañeras, soprano  
 Orquestra Simfònica del Vallès  
 Xavier Puig, director

[osvalles.com](http://osvalles.com)  
[@simfonica\\_del\\_valles](https://www.instagram.com/simfonica_del_valles)



# VENDA D'ENTRADES A TAQUILLA

Podeu comprar entrades de qualsevol espectacle o concert de LaTemporada a qualsevol de les taquilles indicades a sota, indistintament del lloc on se celebren els actes. En el cas que compreu a la taquilla d'un espai diferent on se celebra l'esdeveniment, la venda serà només amb targeta bancària.

---

## AUDITORI MUNICIPAL ENRIC GRANADOS

Matí: dimarts i dijous de 10.00 a 12.00 h

Tarda: de dimarts a divendres de 17.00 a 20.00 h

(Dilluns tancat)

Concerts en caps de setmana i festius:  
2 hores abans del concert

Concerts familiars: 1 hora abans  
del concert

## TEATRE MUNICIPAL DE L'ESCORXADOR

Matí: dimarts i dijous de 10.30 h a 12.30 h

Tarda: de dilluns a divendres (no festius)  
de 17.00 a 20.00 h

Funcions en caps de setmana i festius:  
1 hora abans de la representació

## TEATRE DE LA LLOTJA

1 hora abans de la representació

## OFICINA DE TURISME DE LLEIDA (C. Major 31 Bis)

De dilluns a divendres de 10.00 a 14.00 h  
i de 16.00 a 19.00 h

Pagament només amb targetes  
bancàries.

Venda d'entrades generals i preu amic de  
la Llotja.

# VENDA D'ENTRADES EN LÍNIA

Podeu comprar entrades en línia de tots els espectacles de LaTemporada a:

**[latemporadalleida.paeria.cat](http://latemporadalleida.paeria.cat)**

## DESCOMPTE

**15%** Majors de 65 anys

**15%** Família nombrosa, monoparental i aturats

**50%** Tarifa familiar (4 entrades dels espectacles *Amb la Tribu*)

**50%** Estudiants de música/teatre/dansa <20 anys

**15%** Grups de més de 10

**20%** Grups de més de 20 o més

**25%** Carnet jove o menor de 31 anys

Apropa cultura

Escena25

Els descomptes són aplicables a espectacles i concerts de LaTemporada programats per l'Ajuntament de Lleida i la Fundació Pública Teatre de la Llotja. En queden exclosos els esdeveniments organitzats per altres entitats.

## COM COMPRAR AMB DESCOMPTE

Els titulars dels carnets amb descompte poden seguir comprant en línia o a taquilles indicant en el moment de la compra el descompte que volen aplicar-se.

Tots els espectadors amb entrada amb descompte hauran de presentar el corresponent carnet al personal de sala al moment d'accedir a l'espectacle.

# IMPORTANT

Els concerts i espectacles començaran a l'hora indicada al programa, les taquilles es tancaran al mateix moment de l'inici. Arribeu amb antelació per poder comprar les entrades a les taquilles.

Eviteu cues de darrera hora: compreu les entrades anticipadament o en línia.

L'entrada amb descompte es limita a una entrada per carnet.

Els descomptes no són acumulables.

Les entrades adquirides no es canviaran ni es reemborsaran. La cancel·lació de l'espectacle serà l'única causa admissible per a la devolució de l'import de les localitats.

Als preus de les entrades ja estan incloses les despeses de gestió: 1 € per entrada en els espectacles de l'Auditori Municipal Enric Granados i del Teatre Municipal de l'Escorxador i 2 € per aquells del Teatre de la Llotja o programats per entitats privades.

Tots els infants de més de dos anys paguen entrada i ocupen butaca.

# ACCESSIBILITAT

Disposem d'entrades reservades per a persones que han d'accedir als espectacles de LaTemporada en cadira de rodes.

Aquestes entrades es reservaran fins a 2 dies abans de l'espectacle, per correu electrònic o telèfon en el moment d'adquirir les entrades.

## AUDITORI MUNICIPAL ENRIC GRANADOS

taquillauditori@paeria.cat

973 700 639 (de dimarts a divendres de 17.00 a 20.00 h)

## TEATRE MUNICIPAL DE L'ESCORXADOR

teatre@paeria.cat

973 279 356 (de dilluns a divendres de 17.00 a 20.00 h)

## TEATRE DE LA LLOTJA

teatredelalotja@paeria.cat

# SERVEIS DELS EQUIPAMENTS DE LATEMPORADA

## MÉS INFORMACIÓ DE LATEMPORADA

Podreu gaudir de la programació municipal d'arts en viu als tres equipaments musicals i escènics que citem a sota.

### AUDITORI MUNICIPAL ENRIC GRANADOS

Lloguers de sales per a empreses Sala Simfònica (771 localitats) i Sala de Cambra (243 localitats) per a actes culturals, empreses, congressos, debats, gales o enregistraments.

Més informació: 973 700 639 i [auditori@paeria.cat](mailto:auditori@paeria.cat)

#### Biblioteca-Fonoteca

A la 4a planta de l'Auditori, fons de temàtica musical, especialitzat en música clàssica.  
Horari: de dilluns a dijous, de 16.00 h a 20.30 h.  
Accés lliure per a públic general.

#### Pàrquing de l'Auditori

C. La Parra 25. Obert 24 h.  
45 min de franc per al públic de l'Auditori.  
Cal demanar el val a la taquilla abans del concert.  
Més informació: 973 225 266

### TEATRE MUNICIPAL DE L'ESCORXADOR

Lloguer de sales i espais a disposició d'entitats i empreses  
Sala 1 (310 localitats), Sala 2 (plató negre amb grades de 80 localitats).  
Més informació: 973 279 356 i [teatre@paeria.cat](mailto:teatre@paeria.cat)

### TEATRE DE LA LLOTJA

#### Pàrquing de la llotja

Preu únic els dies de funció: 4 €, valideu el tiquet a la recepció del teatre abans de la funció. (Preu general 2,55 € / hora).  
Més informació: 973 221 155 i [teatredelallotja@paeria.cat](mailto:teatredelallotja@paeria.cat)



# SERVEIS A L'ESPECTADOR I CONDICIONS

**Es prega puntualitat. Per consideració al públic i als artistes, no es permetrà l'entrada a la sala un cop iniciat l'espectacle.**

**No es retornarà l'import de les entrades ni per retard, ni per malaltia.**

**No és permès de fotografiar, filmar ni gravar durant la representació ni amb flaix ni sense.**

**Apagueu el telèfon i qualsevol aparell que emeti senyals lluminosos o acústics. Així mateix, eviteu de mirar el telèfon perquè la llum disturba el públic i els artistes.**

**En la mesura del possible, i per consideració als artistes i al públic, cal guardar silenci durant el concert o la representació i evitar la tos i el soroll dels papers de caramels.**

**Queda prohibit menjar o beure dins de les sales. El personal de sala està autoritzat a retirar menjars o begudes que es dipositaran a taquilla i podran ser recuperats en acabar les funcions.**

**Tant a l'Auditori Municipal Enric Granados com el Teatre Municipal de l'Escorxador disposen d'alçadors per als més menuts. Cal demanar-los al personal de sala.**

**Per motius de seguretat, no està permès accedir a la sala amb cotxets d'infants o qualsevol altre objecte voluminós que obstrueixi la platea o les sortides.**

**Davant de possibles errors tipogràfics en aquesta o altres publicacions o webs, l'organització es reserva el dret a mantenir i aplicar sempre els preus i horaris de taquilla.**

**Els equipaments musicals i escènics municipals són edificis públics i, per tant, n'està regulat l'ús per l'Ordenança Municipal de Civisme i Convivència de la Ciutat de Lleida que va entrar en vigor el 14/4/2007.**

**En cas de pèrdua d'algun objecte personal, cal adreçar-se a les taquilles o recepció de cada equipament, on es guarden els objectes trobats a les sales.**

**L'organització es reserva el dret de modificar el repertori dels concerts i funcions sempre que sigui per causes alienes.**

**L'organització es reserva el dret de modificar la programació sempre que sigui per causes alienes.**

## Patrons

---



## Protectors

---



## Col·laboradors

---



## Mitjans de comunicació

---



## Col·labora

---



## Organitza

---



Ajuntament de Lleida

## AUDITORI MUNICIPAL ENRIC GRANADOS

Plaça de Josep Prenafeta, s/n  
25004 Lleida  
t. 973 700 639  
auditori@paeria.cat  
auditorienricgranados.cat

## TEATRE MUNICIPAL DE L'ESCORXADOR

C. de Lluís Companys, s/n  
25003 Lleida  
t. 973 279 356  
teatre@paeria.cat  
teatrescorxador.com

## TEATRE DE LA LLOTJA

Av. Tortosa, 6-8  
25005 Lleida  
t. 973 239 698  
teatredelallotja@paeria.cat  
teatredelallotja.cat



@latemporada\_lleida

**latemporada.paeria.cat**

Actuacions per modernitzar i digitalitzar la Llotja,  
l'Auditori i el Teatre de l'Escorxador finançades per:



Unió Europea  
Fons Europeu  
Next Generation



GOBIERNO  
DE ESPAÑA



Plan de Recuperación,  
Transformación  
y Resiliencia



Next Generation  
Catalunya



Generalitat de Catalunya  
Departament de Cultura

Col·labora:



INSTITUT  
D'ESTUDIS  
ILERDENCS



Diputació de Lleida  
La força dels municipis



Generalitat de Catalunya  
Departament de Cultura

LA PAERIA



Ajuntament de Lleida