



# Parc Científic i Tecnològic Agroalimentari de Lleida



Ajuntament de Lleida



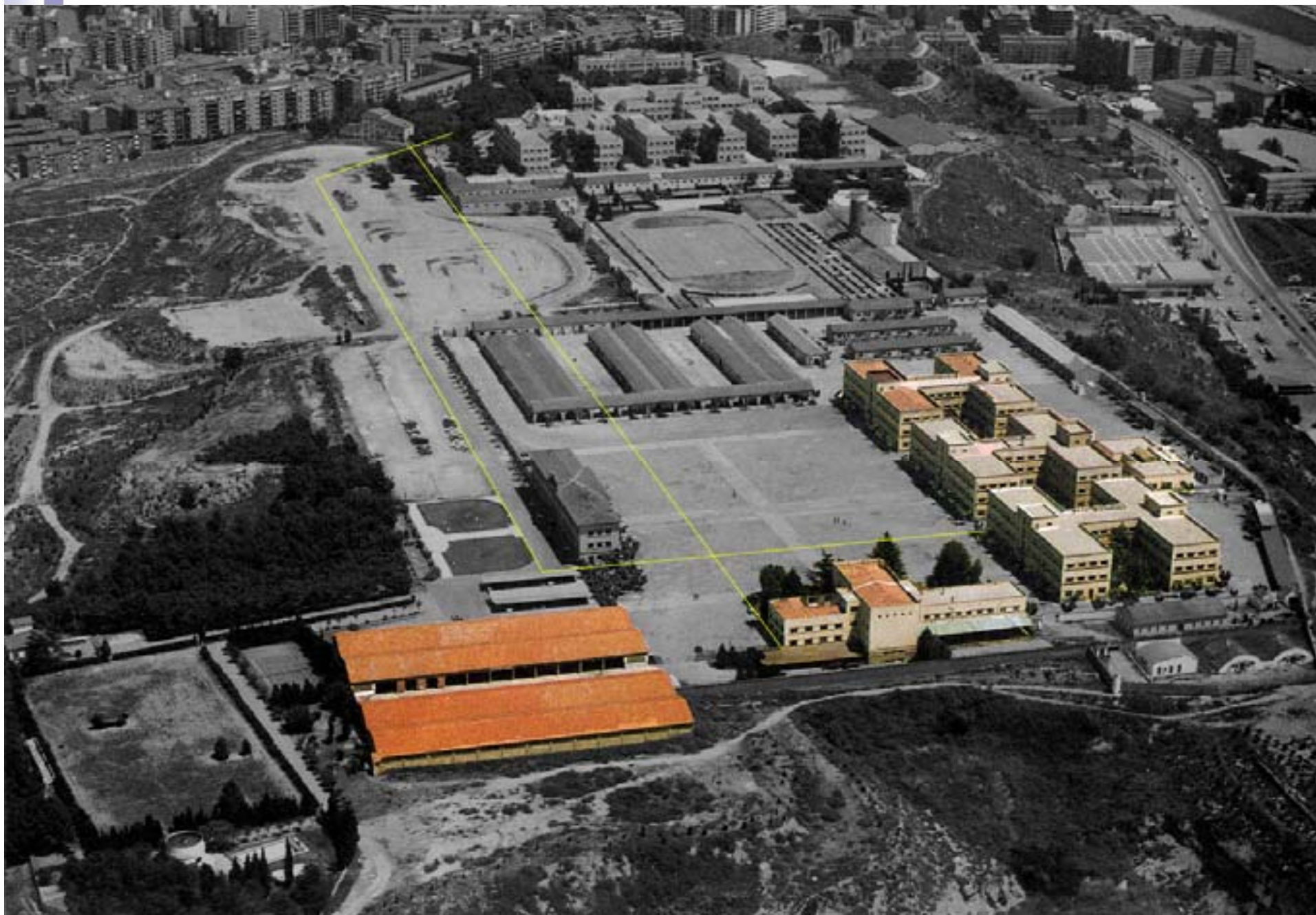
Universitat de Lleida

Equipament de creació i transferència de coneixement entre la Universitat i les empreses per garantir la innovació i la millora de la competitivitat



# Projecte Urbanístic i Constructiu

## Vista global de l'emplaçament

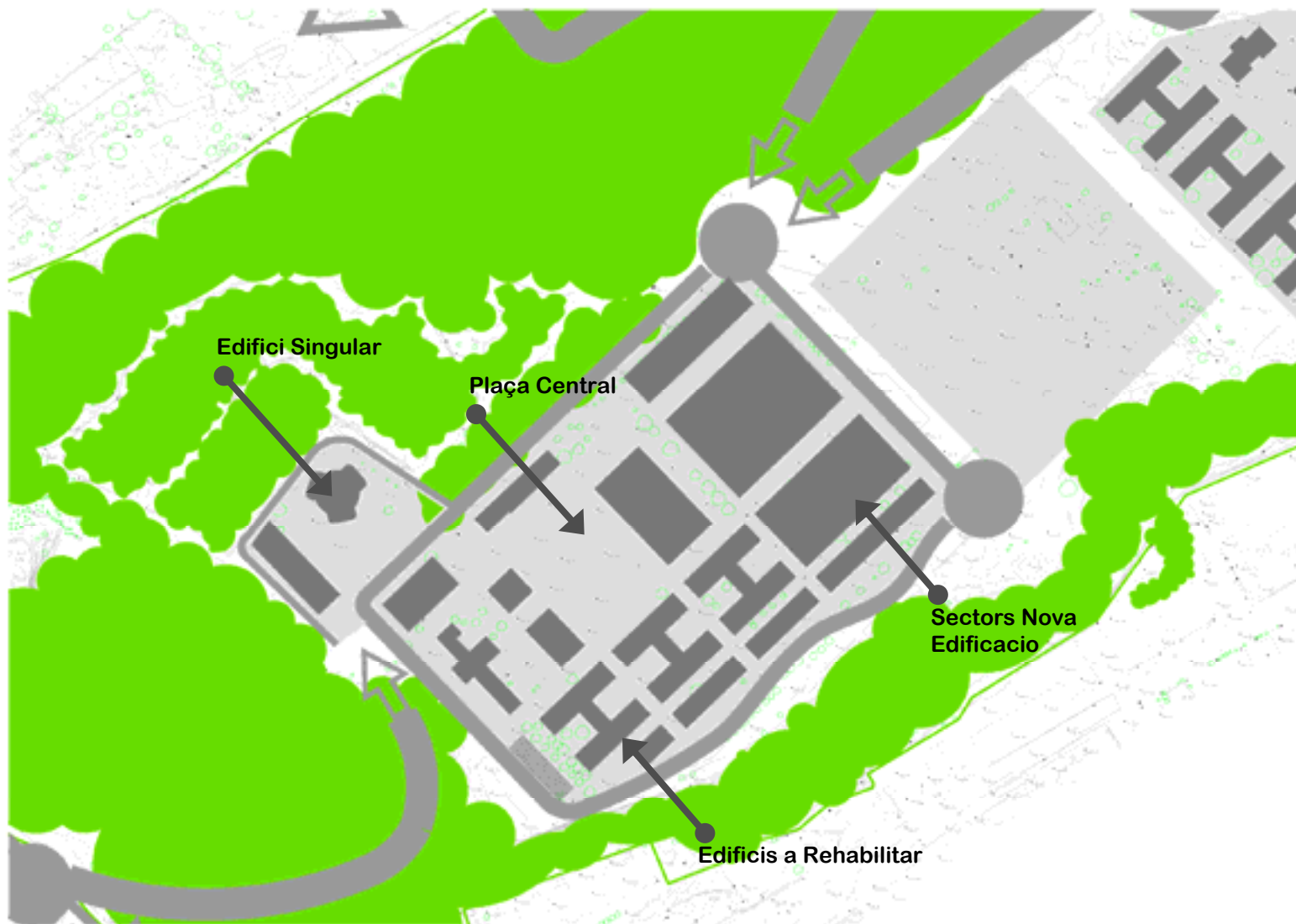


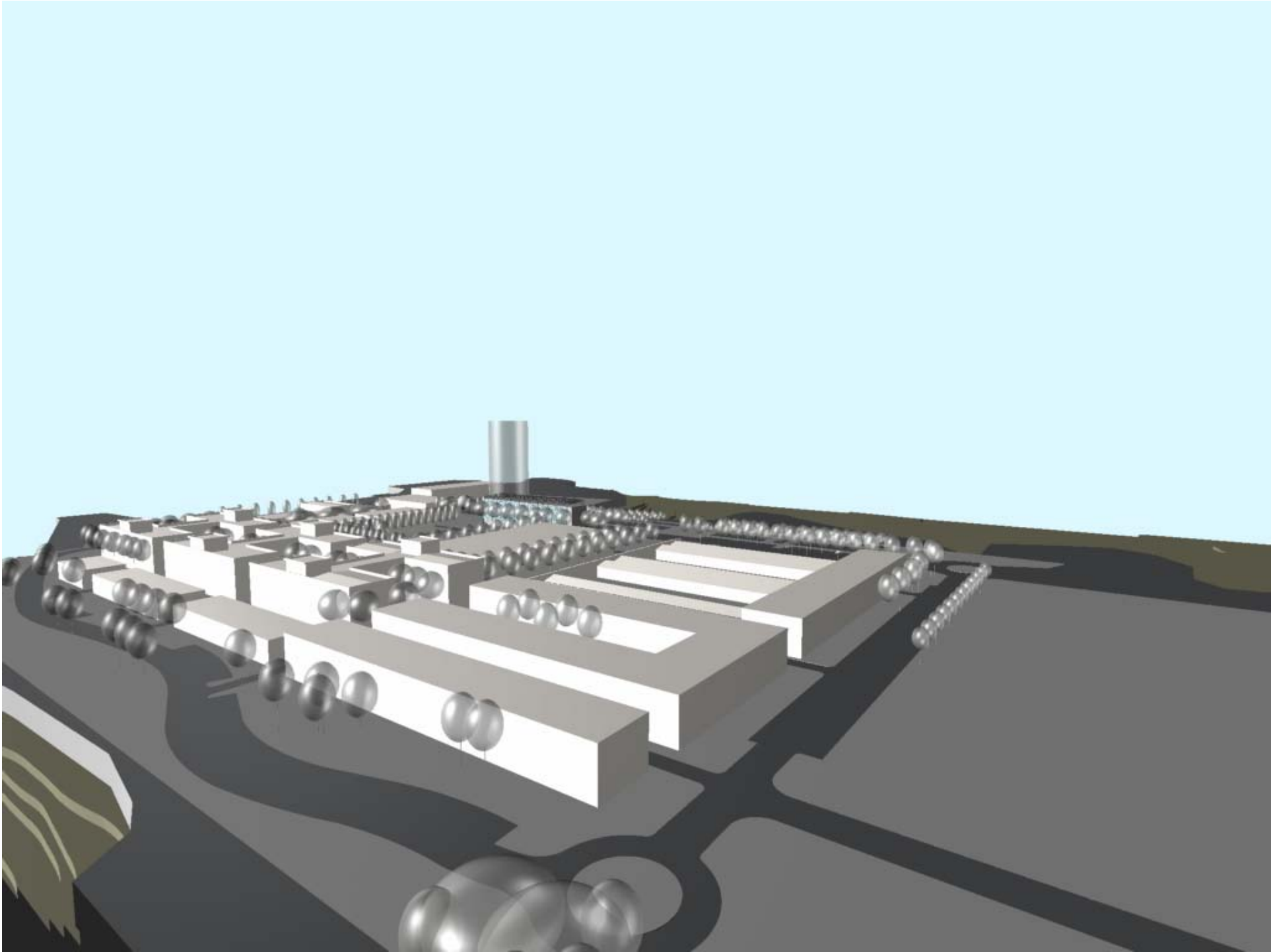


# Gardeny / Ciutat Accessos

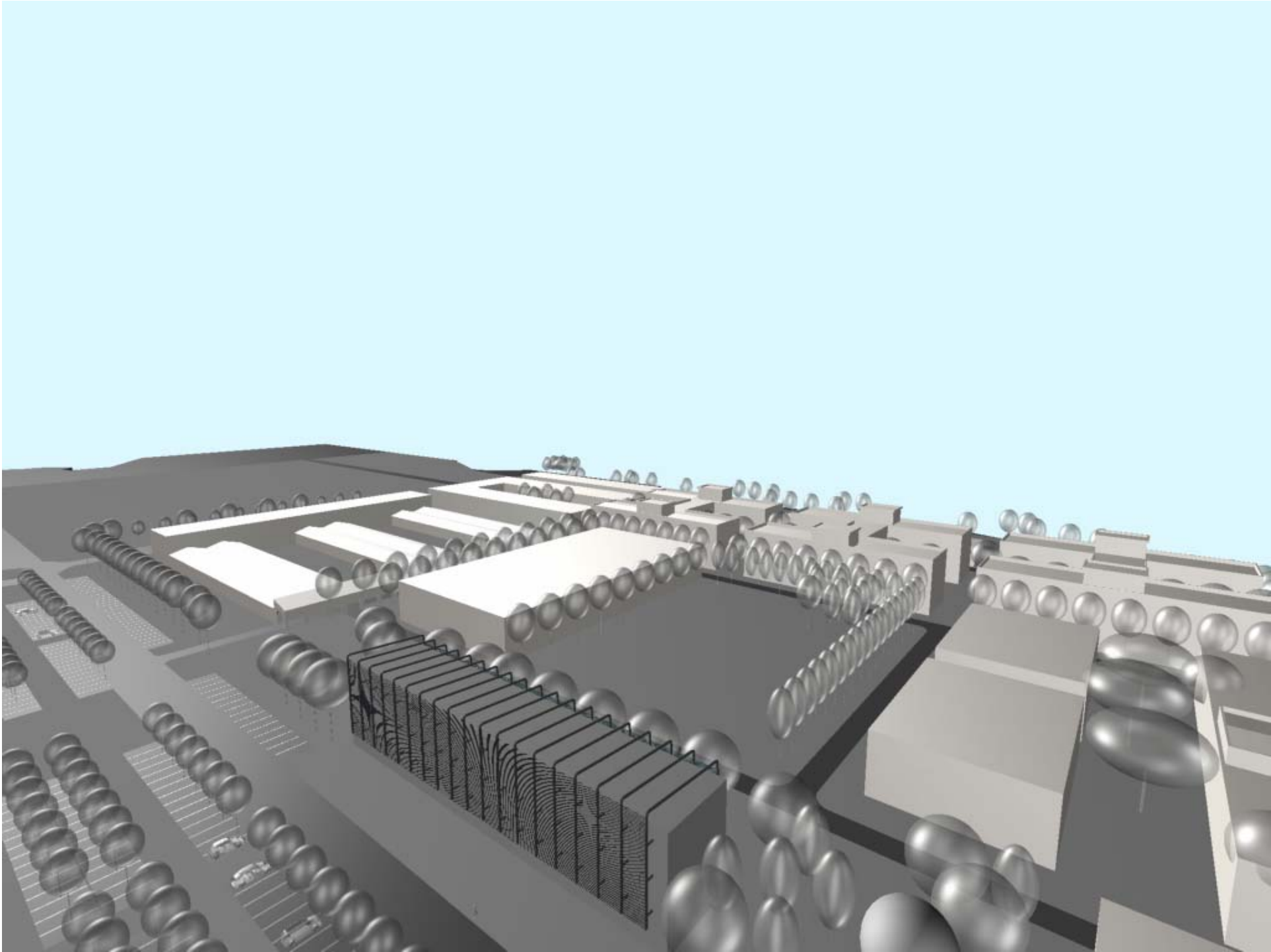












# Espais per a noves construccions



# Espais per a noves construccions



# Superfícies edificables

## SOSTRE EDIFICABLE EN SOLARS DE NOVA CREACIÓ - FASE 1

PARCEL.LA	SUPERFÍCIE (m2 sol)	OCUPACIÓ %	OCUPACIÓ (m2 sol)	NOMBRE PLANTES	SOSTRE (m2 sostre)
6A	4.282,00	25,00%	1.070,50	PB+15PP	17.128,00
6B	1.059,80	80,00%	847,84	PB+3PP	3.391,36
6C	1.122,00	80,00%	897,60	PB+3PP	3.590,40
7	2.495,70	60,00%	1.497,42	PB+3PP	5.989,68
10A	390,80	80,00%	312,64	PB+1PP	625,28
10B	639,30	80,00%	511,44	PB+1PP	1.022,88
12	549,65	80,00%	439,72	PB+2PP	879,44
<b>TOTAL</b>	<b>10.539,25</b>				<b>32.627,04</b>

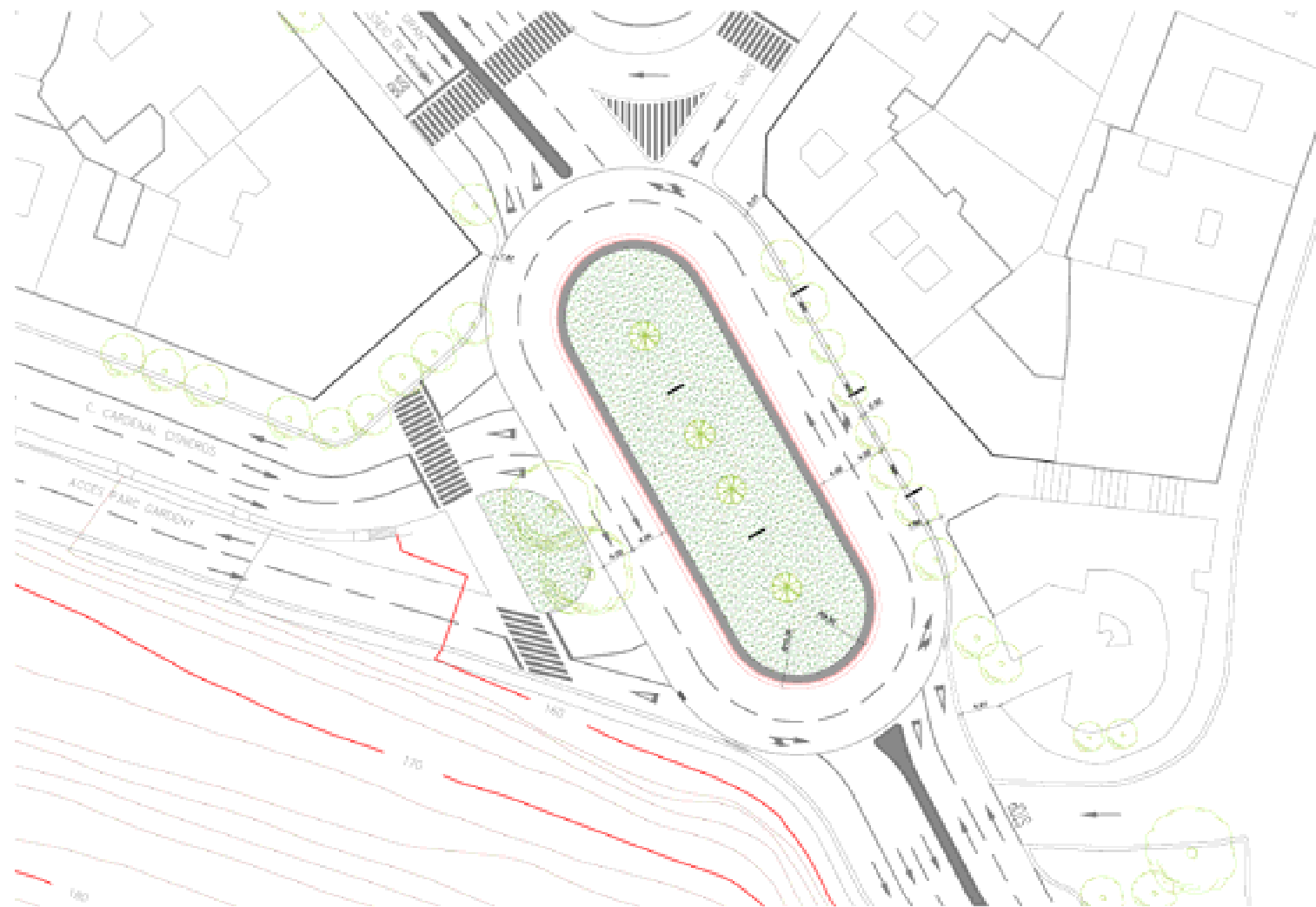
## SOSTRE EDIFICABLE EN SOLARS DE NOVA CREACIÓ - FASE 2

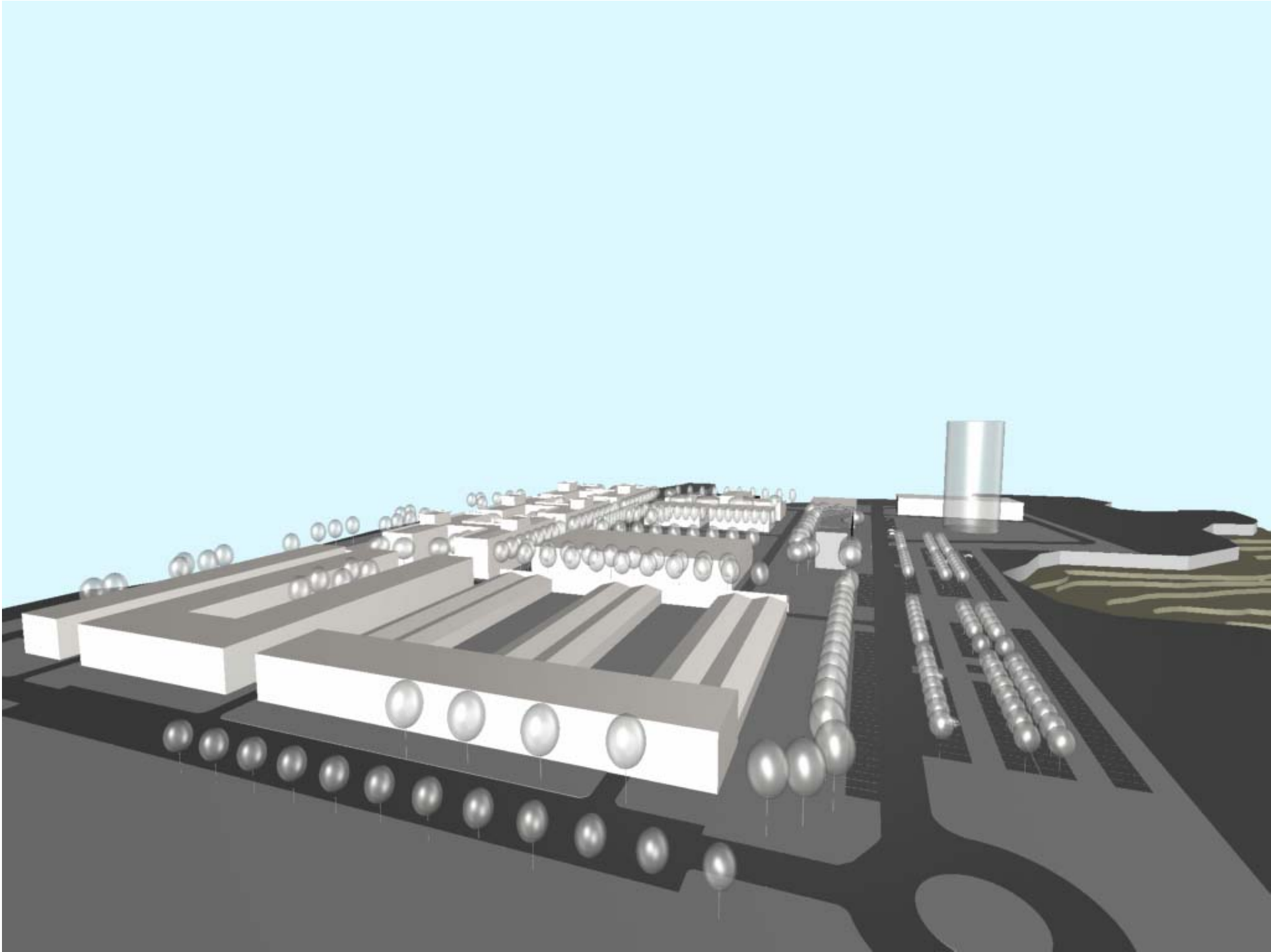
PARCEL.LA	SUPERFÍCIE (m2 sol)	OCUPACIÓ %	OCUPACIÓ (m2 sol)	NOMBRE PLANTES	SOSTRE (m2 sostre)
11A	2.042,25	60,00%	1.225,35	PB+3PP	4.901,40
11B	5.943,36	60,00%	3.566,02	PB+3PP	14.264,06
9A	4.159,02	60,00%	2.495,41	PB+2PP	7.486,24
9B	1.197,15	80,00%	957,72	PB+1PP	1.915,44
<b>TOTAL</b>	<b>13.341,78</b>				<b>28.567,14</b>
<b>TOTAL SOSTRE PARC CIENTIFIC I TECNOLOGIC AGROALIMENTARI</b>					<b>83.017,44</b>

## SOSTRE A REHABILITAR

24.381,26



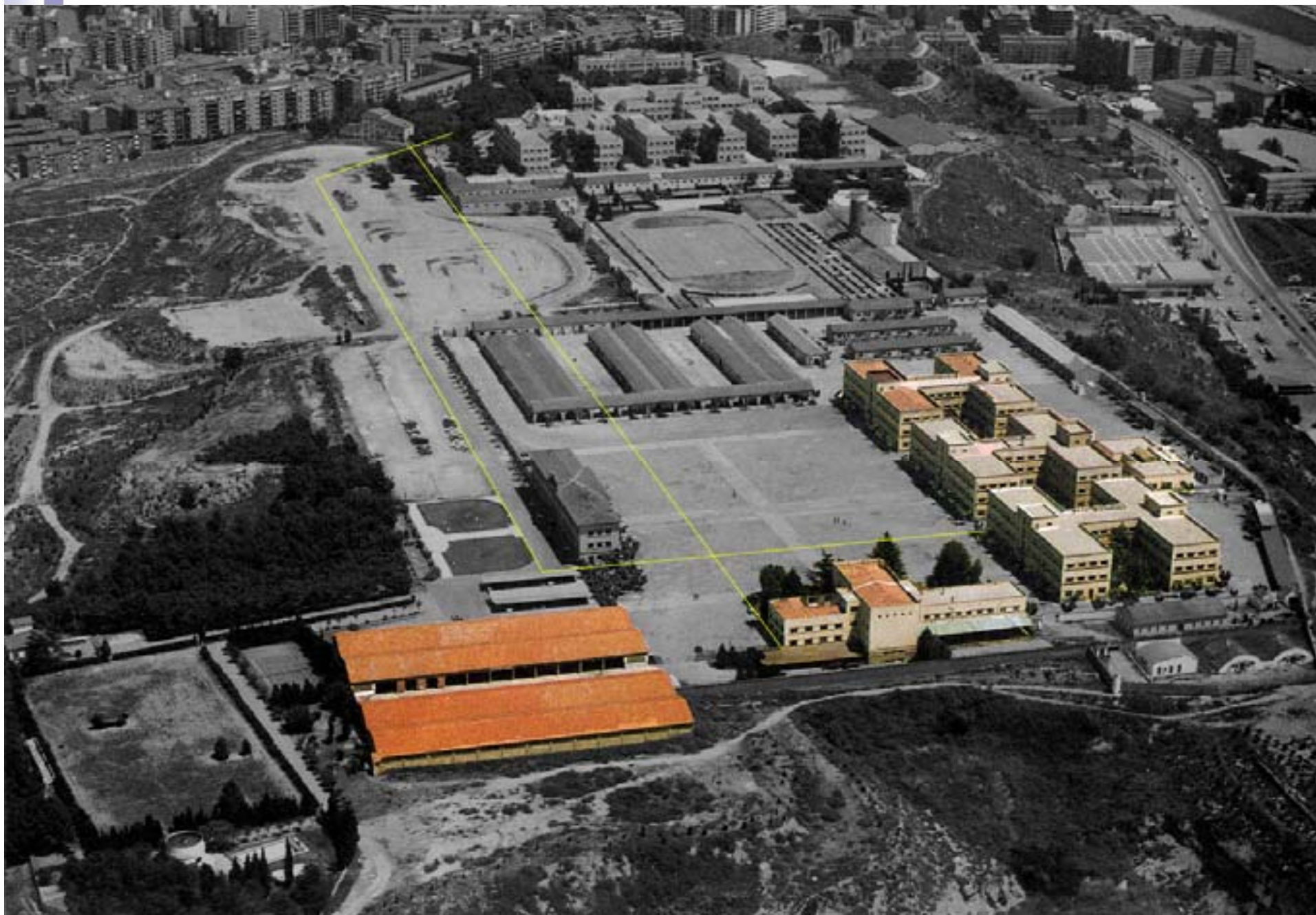






# Projecte Arquitectònic

## Vista global de l'emplaçament

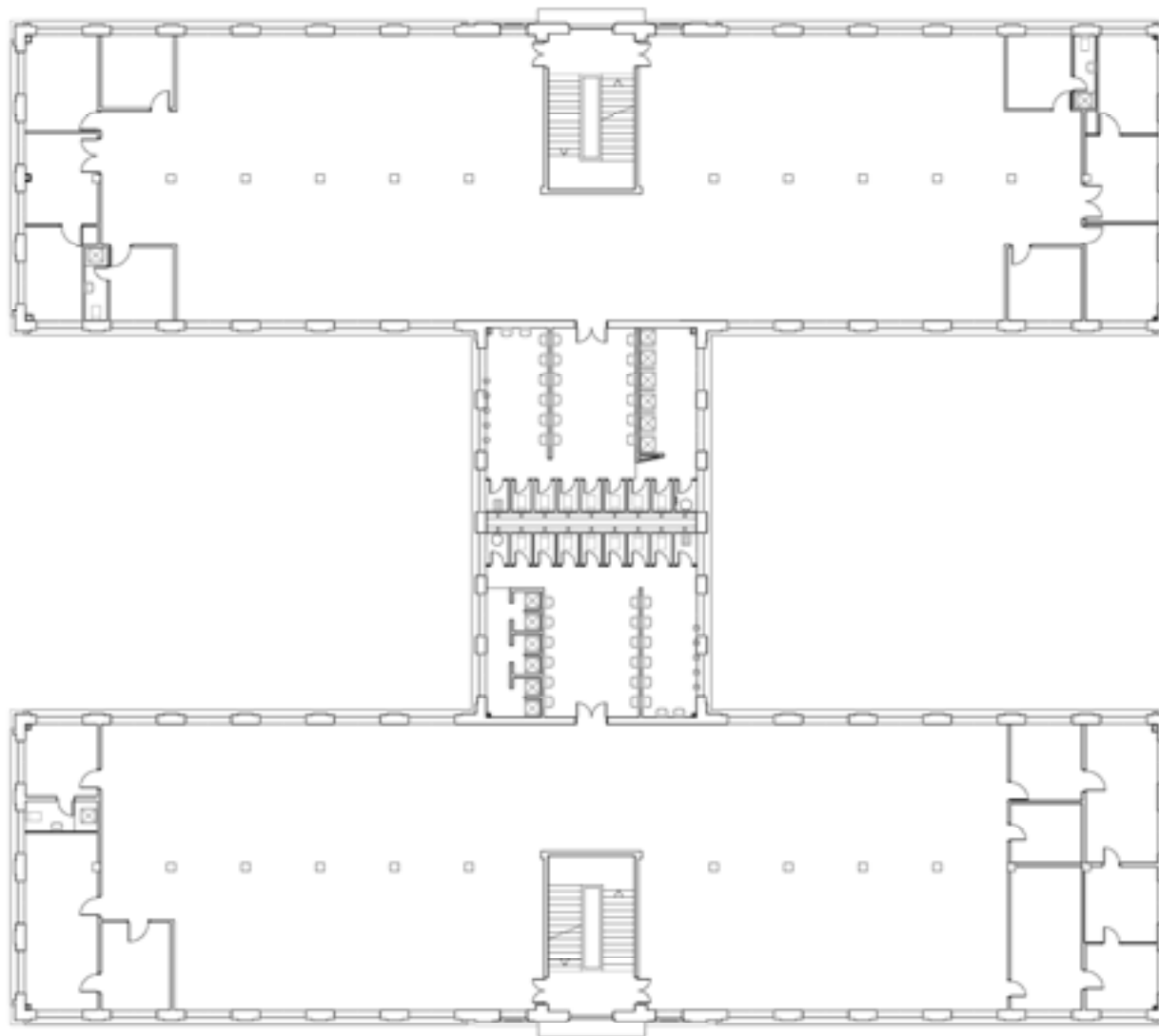








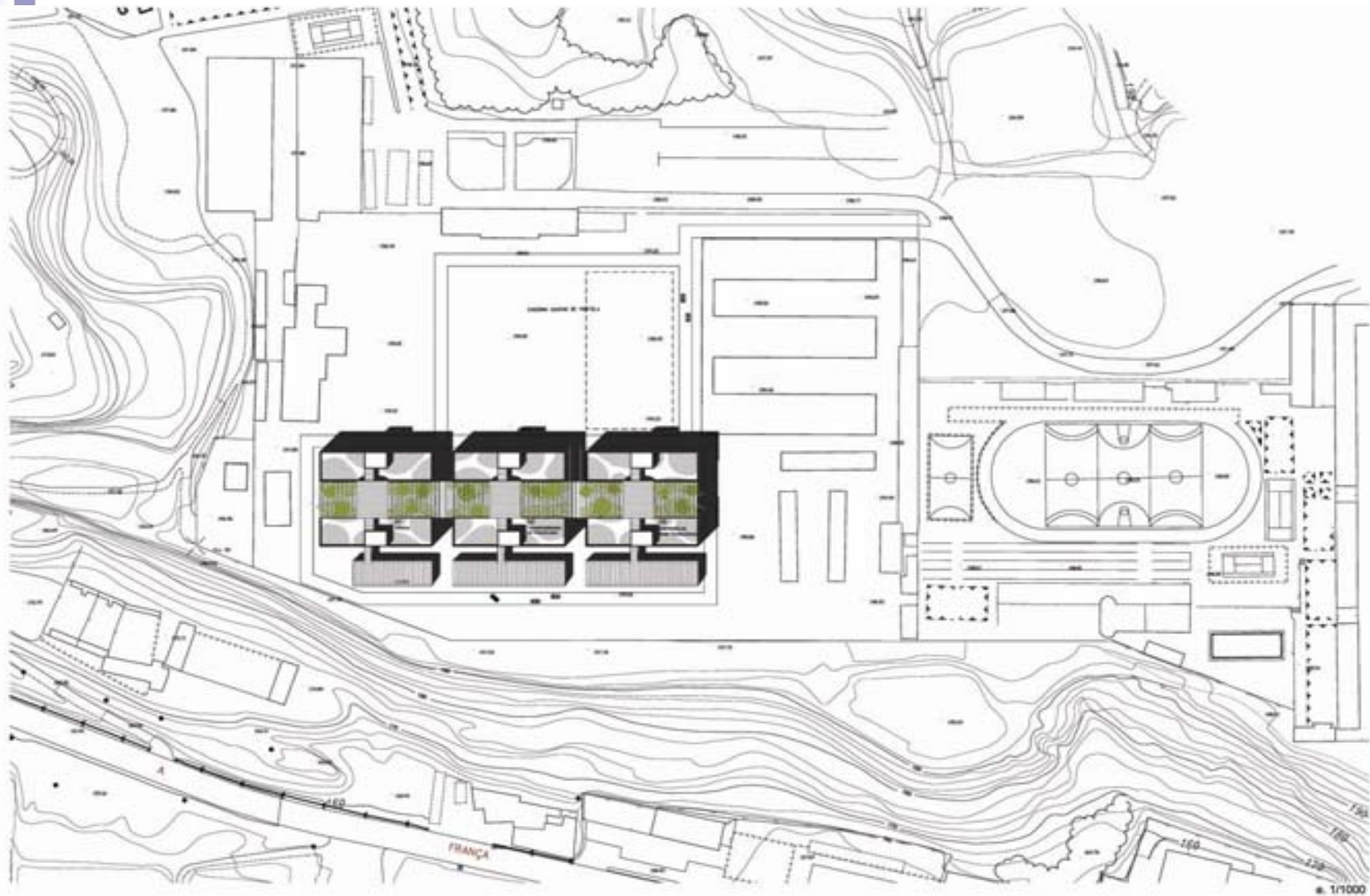
## Planta actual de les "H"



PLANTA SEGONA



## Projecte de rehabilitació de les "H"

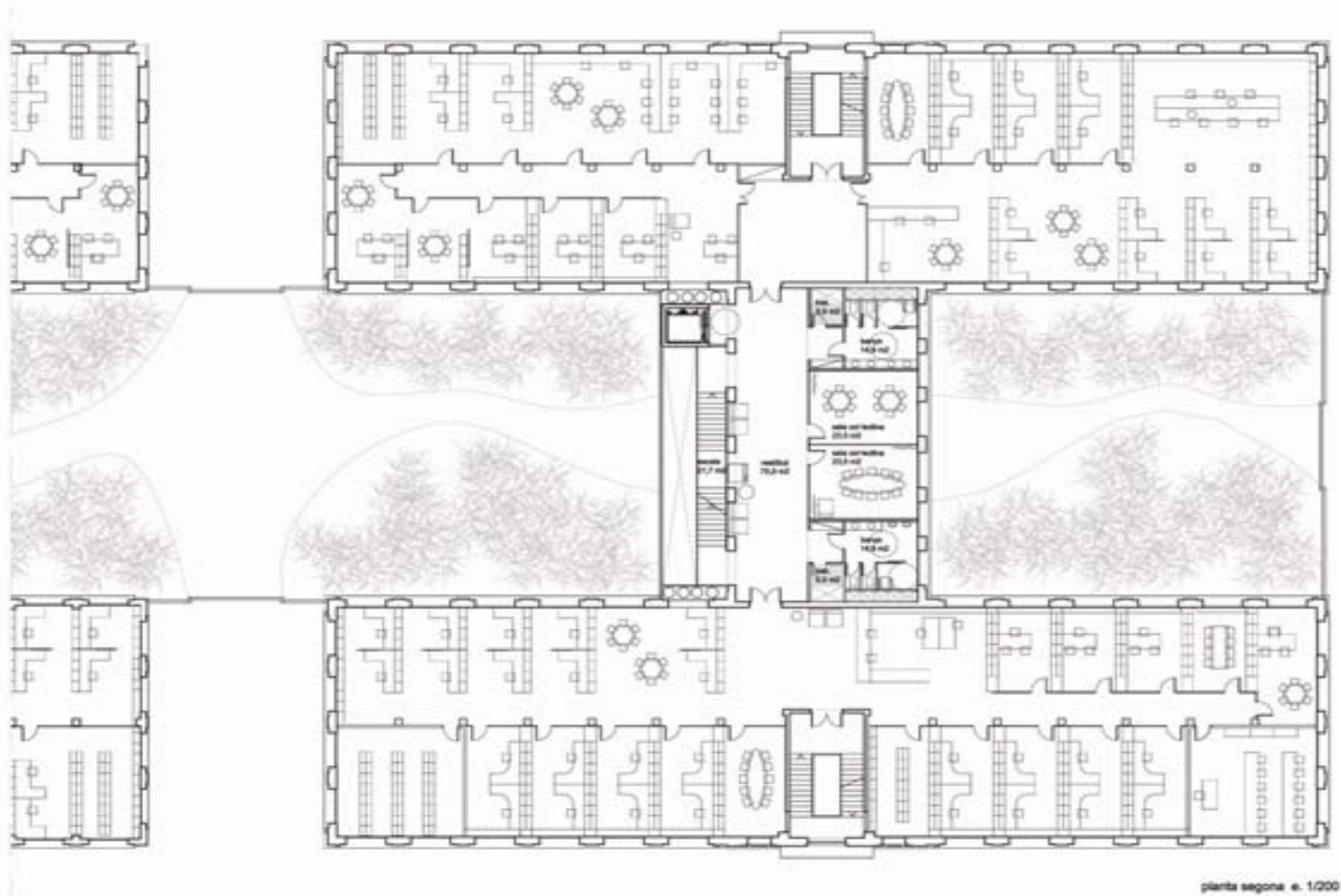




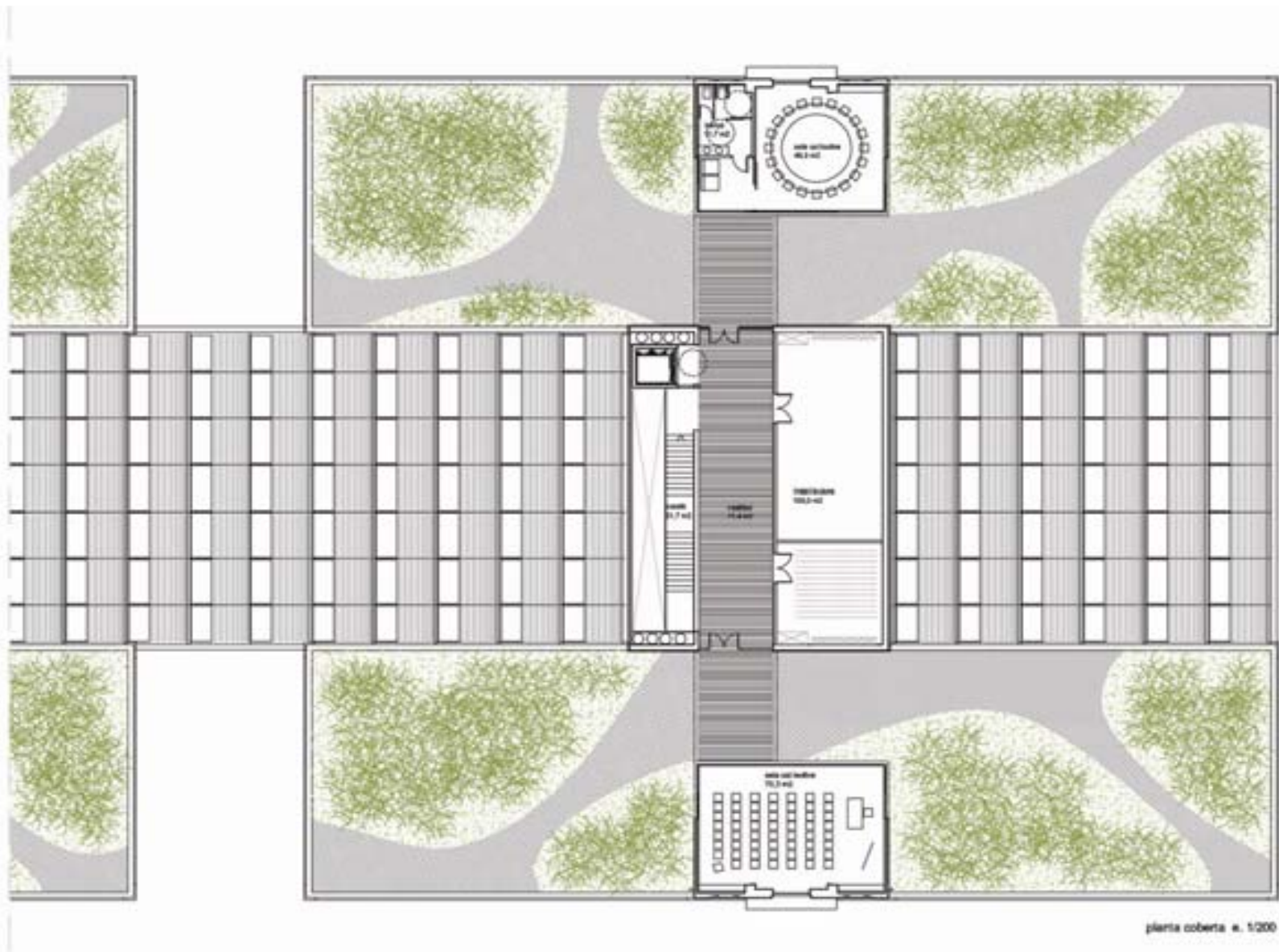
# Projecte de rehabilitació de les "H"



## Projecte de rehabilitació d'una "H" en detall



## Comunicació interior de les "H's"









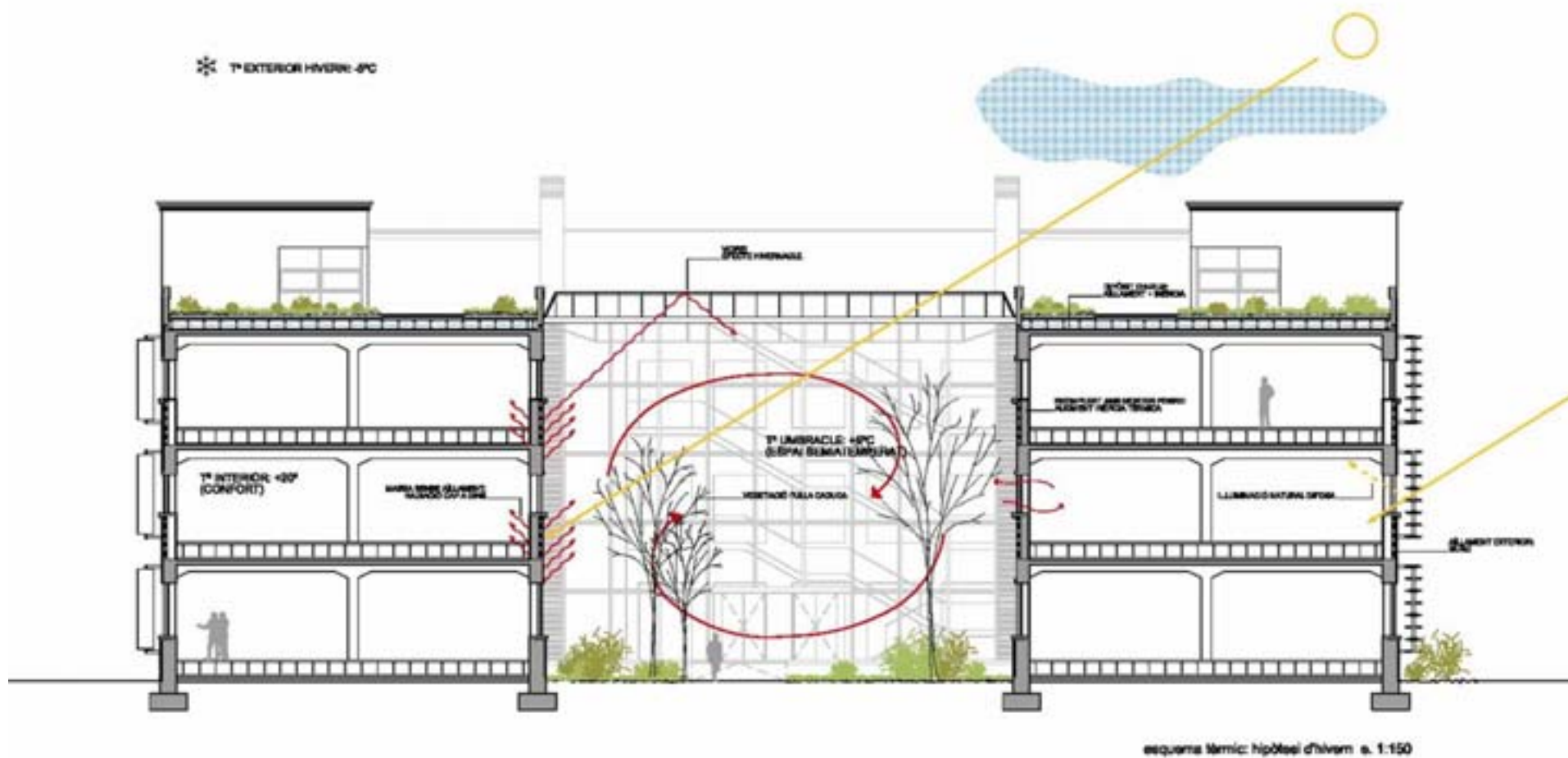




del Parc Científic i Tecnològic  
Agroalimentari PCiTAI



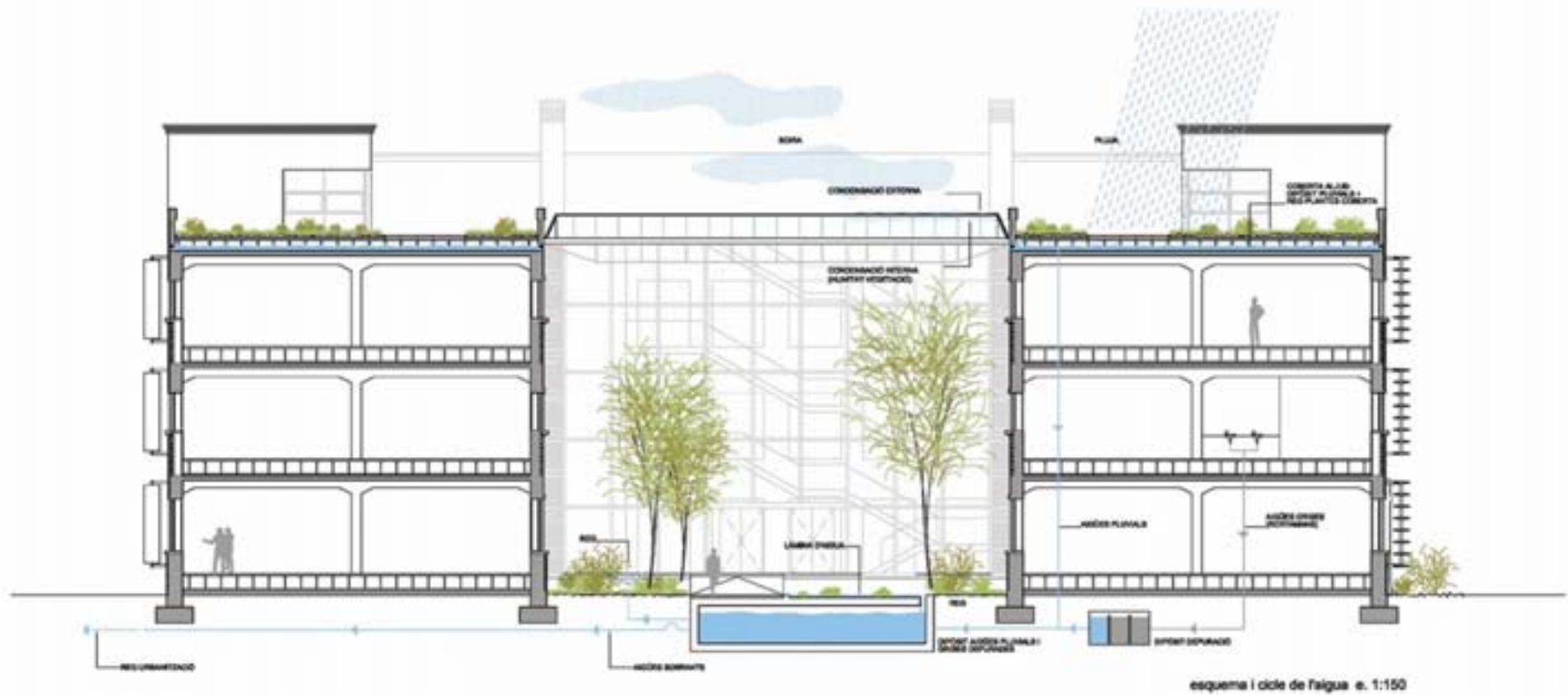
# Climatització a l' hivern







# Connexions entre les "H's"











# Escenari Financer

Estudis	0,45
Urbanització	9,53
Instal·lacions (T.I.C)	2,00
Rehabilitació edificis existents 2 edificis "H" empreses edifici científic UdL edifici serveis / teatre	12,20
Equipament científic	2,00
Arboretum	2,50
Centre recerca agroalimentària	3,00

**Total                      31,68**



Fons FEDER	0,45
DURSI + MEC	18,20
Ingressos per concessions	7,19
Endeutament	4,84
Aportació Ajuntament	1,00

**Total 31,68**



## Inversions altres edificis en milions d'€uros (amb finançament propi)

Conselleria d'Agricultura	4,00
Edificis oficina nova planta	28,62
Centre transferència tecnologia alimentària	1,00

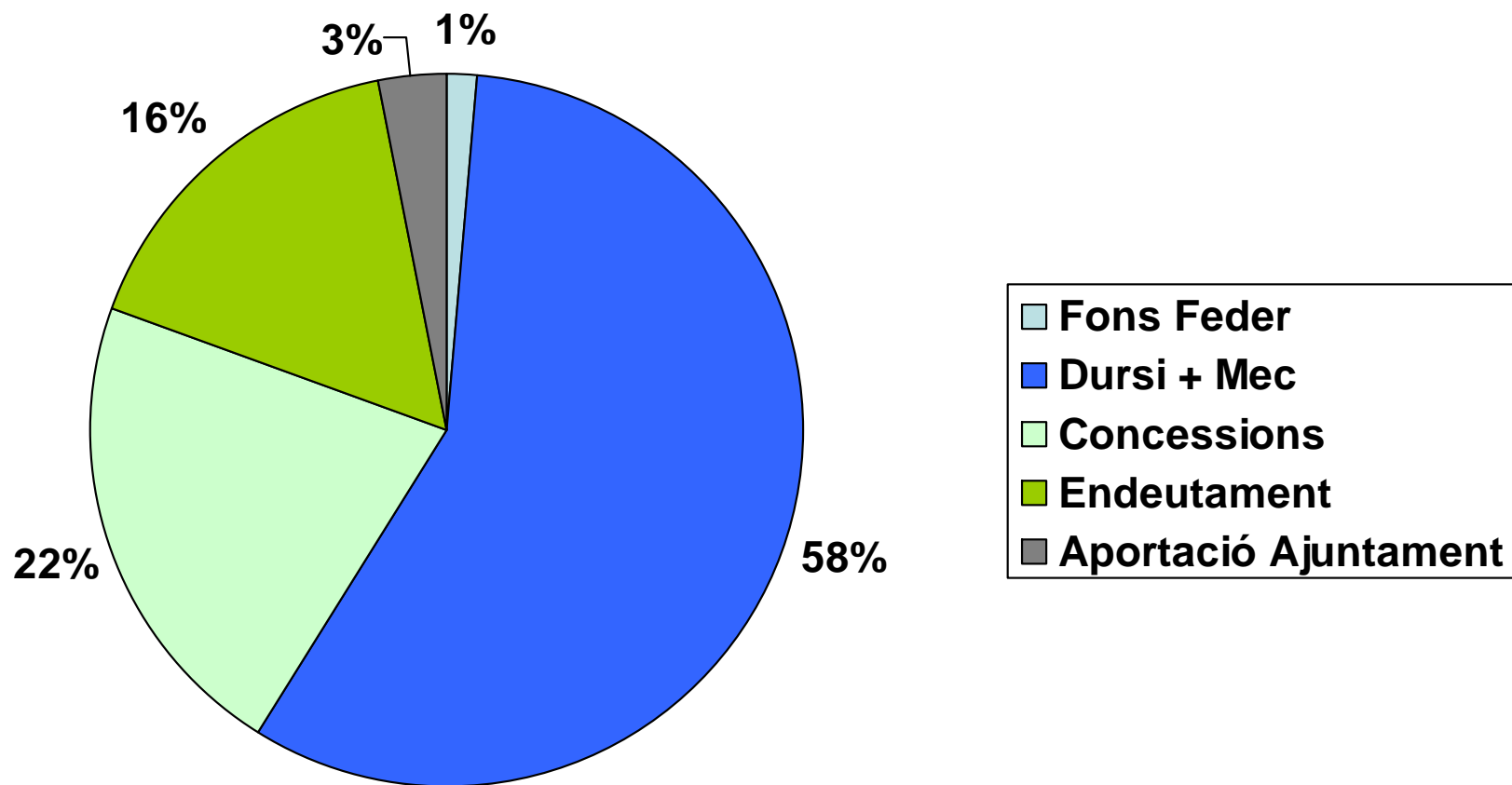
**Total                      33,62**



## Inversions total PCiTAL en milions d'€uros

Subtotal urbanització i edificis PCiTAL	31,68
Subtotal altres edificis amb finançament propi	33,62

Total 65,30





ACTUACIONS	2006				2007				2008				
	Juny	mesos	Des.	Gener	Juny	mesos	Des.	Gener	Juny	mesos	Des.	Gener	
Urbanització	Adjudicació	FASE 1. Accés nou xarxes de serveis i vial parc				FASE 2. Accés Ronda, vials Parc							
Rehabilitació edificis "H"	Adjudicació	Obres de rehabilitació											
Telecomunicacions Seguretat	Adjudicació	Infraestructures											
Rehabilitació edifici de serveis / auditori			Projecte	Adjudicació	Obres de rehabilitació								
Contrucció edifici emblemàtic i edifici plaça	Adjudicació	Projecte i Construcció											

