

 A Lleida,
conductors i vianants
segurs i responsables

Circula
amb
precaució



Isidre Esteve,
pilot

AMB LA COL·LABORACIÓ DE



LA PAERIA



Ajuntament de Lleida

Foto: Josep Barbero
Magda Ballesster COMUNICACIÓ

Treballant per a *Tu*



**A Lleida,
conductors i vianants
segurs i responsables**

La segona fase de la campanya "A Lleida, conductors i vianants segurs i responsables", que es va iniciar al mes de març, està dedicada a la moderació de la velocitat als carrers de la ciutat. Amb el missatge "Circula amb precaució", la Paeria apel·la a la conscienciació dels conductors i conductores per tal que adequin la velocitat a les circumstàncies del trànsit.

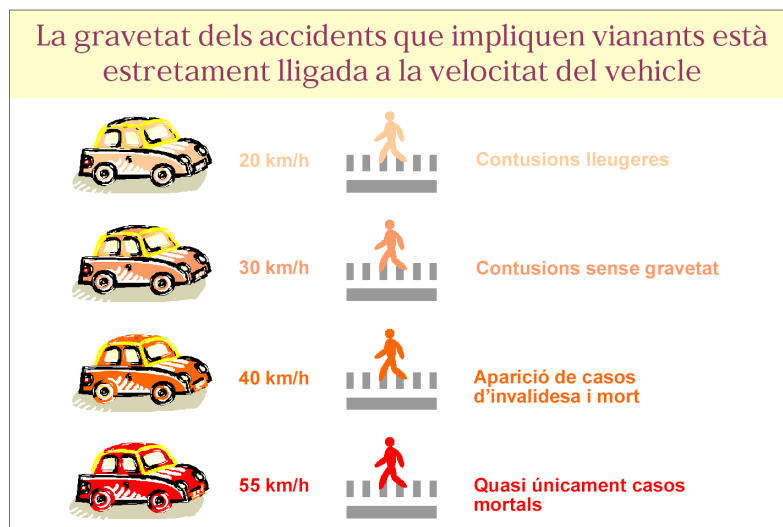
El pilot de motocicletes Isidre Esteve, finalista del ralli Dakar, serà el protagonista de la imatge d'aquesta part de la campanya. Juntament amb el jugador de bàsquet Jaume Comas, a més, protagonitza l'espot de televisió que recull les recomanacions sobre velocitat.

Un seguit d'accions, controls preventius de radar, exposició de cotxes sinistrats o el simulacre de salvament, incidiran en les conseqüències que pot tenir l'excés de velocitat en cas d'accident.

La instal·lació de nous passos elevats i bandes rugoses, la instauració de "zones 30" i el reforços de senyalització són les millores a la seguretat viària que implementa la Paeria per tal de moderar la velocitat a la ciutat, en especial en aquelles zones amb especial concurrència de vianants.

Circula amb precaució

Segons els estudis de la regidoria de Seguretat Ciutadana, la velocitat no és una de les principals causes d'accident, però sí n'agreuja les conseqüències. Per a un vianant, un atropellament a 20 km/h suposarà contusions lleugeres, a 40km/h li pot causar lesions que generen discapacitat. Un atropellament a 55 km/h esdevé en la majoria dels casos mortal.



Pel que fa als conductors, fins i tot, amb el cinturó cordat, el risc de patir una lesió greu en un accident augmenta molt amb la velocitat: si anem a 50 Km/h, el risc és tres vegades superior que a 30Km/h; a 65 Km/h, el risc ja es multiplica per sis.

Si bé els 50 Km/h és la velocitat permesa a la ciutat, hi ha carrers i vies en què cal circular a menys velocitat per fer-ho amb seguretat, sobretot allà on hi ha centres escolars o equipaments públics. Cal tenir en compte també les condicions meteorològiques que redueixen la visibilitat i augmenten la distància de frenada, com la pluja o la boira. A més, l'incompliment dels límits de velocitat pot comportar una multa de fins a 450 euros i la pèrdua de 4 punts en el nou carnet per punts.

Accions de campanya

Controls de radar

Durant aquesta fase de la campanya, la Guàrdia Urbana intensificarà els controls de velocitat amb radar. A banda dels controls habituals que duu a terme en diferents carrers i vies de la ciutat, la policia local farà evidents alguns d'aquests controls en determinats punts perquè els conductors prenguin consciència de la necessitat d'adequar la velocitat a la via. Paral·lelament, es repartiran díptics en aquests espais als conductors amb recomanacions i consells respecte a aquesta qüestió.

Exposició de vehicles sinistrats

Una exposició de vehicles sinistrats, en diferents punts de la ciutat, farà recordatori de les conseqüències que pot tenir un xoc quan no es respecten els límits de velocitat. Els vehicles exposats van acompanyats de cartells que reproduïxen frases típiques relacionades amb les infraccions en matèria de velocitat. El conjunt vol ser una crida a la prudència i a la reflexió.

Aquesta acció es desenvolupa gràcies a la col·laboració especial d'Eysa i Desguaces Pedrós.

Simulacre de salvament

Un simulacre de salvament mostrarà als ciutadans que s'hi acostin el desplegament sanitari i de seguretat que implica el rescat de víctimes d'accident de trànsit.

Altres activitats.

A banda de les accions específiques a l'entorn de la moderació de la velocitat, es continuaran desenvolupant diverses activitats de la campanya, com l'exposició sobre seguretat viària, les xerrades a les llars de jubilats o el parc infantil de trànsit itinerant, que continuaran el seu recorregut pels barris de la ciutat.

Mesures de trànsit i urbanístiques

Zones 30

La Paeria convertirà en "Zones 30" 31 carrers de la ciutat on hi ha centres escolars. En aquests carrers, doncs, s'aplicarà progressivament la limitació de velocitat dels vehicles a 30 km/h. Aquesta mesura, que millora la seguretat en espais amb especial concurrència de vianants, s'ampliarà en següents fases a carrers on hi ha equipaments públics.

Les "Zones 30", que ja apliquen ciutats com Barcelona, Girona o Mataró, suposen una pacificació del trànsit, amb la consegüent reducció de contaminació acústica i mediambiental.

Nom escola	Carrer	Districte urbà
CEIP Balàfia	C/ Valls d'Andorra, 13	Balàfia
EBM Balàfia	C/ Penedès, 10	Balàfia
CEIP Enric Farreny	C/ Barbastre, 2	Bordeta
CEIP La Bordeta	C/ St. Paulí de Nola	Bordeta
EEl La Bordeta	Av. Pla d'Urgell	Bordeta
CEIP Joan Maragall	C/ Ignasi Bastús	Bordeta
Col·legi N. Sra. Carme	C/ Juneda	Bordeta
CEIP Camps Elisis	C/ Santa Cecília, s/n	Cappont
CEIP Frederic Godàs	Av. Dra. Castells	Cappont
CEIP Joc de la Bola	C/ Segòvia, s/n	Camp d'Esports
CEIP St. Josep Calasanç	C/ Pau Claris	Clot
Col·legi Sant Jaume	C/ Castella	Escorxador
IES Màrius Torres	C/ Narcís Monturiol, 2	Instituts
IES Samuel Gili i Gaya	Av. Ton Sirera, s/n	Instituts
CEIP Magraners	Afores, s/n	Magraners
Aules Taller Magraners	Pl. Joan XXIII, 1	Magraners
Aules Taller Turó de Gardeny	C/ Cardenal Cisneros, 11	Mariola
CEIP Sta. M. de Gardeny	C/ Rossinyol, 2	Mariola
CEIP Magí Morera	C/ Cardenal Cisneros	Mariola
CEIP St. Jordi	Pta. Montcada, 22	Ptda. Montcada
CEIP Pardinyes	C/ Anastasi Pinós, 33	Pardinyes
CEIP Riu Segre	Av. Tortosa, 86	Pardinyes
Escola L'Espiga	Ptda. Bovà, 14	Ptda. de Montcada
EBM Joan XXIII	C/ Bisbe Irurita, 3	Pius XII
CEIP Joan XXIII	C/ Pius XII, 4	Pius XII



Nom escola	Carrer	Districte urbà
Ginesta	C/ Escoles,2	Secà de St. Pere
CEIP Terres de Ponent	Av. St. Pere, 54	Secà de St. Pere
EEl Secà	Llibertat,1	Secà de St. Pere
Col·legi Santa Anna	C/ Canonge Brugulat	Universitat
Col·legi Episcopal	C/ Dr. Combelles	Universitat
EEl Josep Borràs	Camp de Mart, s/n	Zona alta

Passos elevats i bandes rugoses

La Paeria ha començat a instal·lar 27 nous passos elevats i 7 bandes reductores de velocitat en diferents punts de la ciutat, que s'afegeixen als 15 passos i 11 bandes que es van implementar el 2005. Amb l'objectiu de millorar la seguretat tant de vianants com de conductors, l'Ajuntament també incrementa la regulació semafòrica i potenciarà el manteniment de la senyalització horitzontal.

Els nou passos elevats de vianants es continuen situant sobretot davant dels centres educatius i locals socials. Alguns, formen part del Pla de Barris de la Mariola i del Pla d'Accessibilitat de la zona d'Escorxador-Universitat. En destaca el que s'instal·la a l'avinguda del Segre, a l'altura de tota la zona de la passarel·la dels Camps Elisis, però també a Balàfia, la Bordeta i Ciutat Jardí.

Les bandes rugoses s'instal·len a l'entrada de Llúvia, a la plaça Joan XXIII de Magraners, a l'avinguda de Tortosa de Pardinyes, la travessera de Marimunt al Secà, al camí de la creu del batlle a la Caparrella i a l'entrada de Raimat.

Ahora, la Paeria instal·la regulació semafòrica a les cruïlles d'Av. de Madrid-República del Paraguai, Av. de les Garrigues-Riu Ter, i Miquel Batllori-Sant Paulí de Nola, en aquest cas, per donar servei al nou col·legi de Balàfia.

Senyalització

A les principals vies d'entrada a la ciutat se senyalitzarà el control de velocitat per radar. Aquest senyal d'advertència, que acompanya el límit genèric de velocitat a la ciutat, 50 km/h, recorda els conductors la necessitat de moderar la velocitat i els controls permanents i mòbils que la policia local duu a terme en diferents punts de la ciutat.