

# *Programació* **activitats**

**Curs 2007/08**



**ESCOLES ESPORTIVES  
MUNICIPALS ESPECÍFIQUES**



Les **escoles esportives municipals específiques** tenen com objectiu facilitar l'aprenentatge i millora de la tècnica de les diverses modalitats esportives, incidint també en la millora de l'estat de forma física i mental del practicant.

### **Escola Municipal d'Atletisme (4103)**

**Activitat:** aprenentatge i pràctica de les diferents modalitats de l'atletisme (tanques, javelina, pes, martell, perxa, longitud...)

**Edat:** nens/es de 6 a 14 anys

**Lloc:** Pista Municipal d'Atletisme de les Basses

**Dies:** dilluns, dimecres i divendres de 18 a 19.30 h

**Professorat:** tècnics esportius de l'IMAE.

### **Escola Municipal de Piragüisme (4106)**

**Activitat:** aprenentatge i pràctica del piragüisme

**Edat:** nens/es de 7 a 14 anys

**Lloc:** Parc de la Mitjana (Riu Segre)

**Dies:** dissabte de 12 a 13.30 h

**Professorat:** tècnics de la Federació Catalana de Piragüisme

**Data:** inici 19 d'abril de 2008 i final 21 de juny de 2008

### **Escola Municipal d'Activitats Aquàtiques (4225-4230)**

**Activitat:** millora dels estils de natació i altres activitats aquàtiques

**Edat:** nens/es de 7 a 16 anys

**Lloc:** Piscina de l'Episcopal

**Dies:** dissabte d'11.30 a 12.15 h o de 17 a 18 h.

**Professorat:** tècnics de l'AE Natació x Tothom Lleida

**Data:** inici 20 d'octubre de 2007 i final 10 de maig de 2008

(S'ha de portar xancles i casquet de bany)

**\*IMPRESINDIBLE SABER NEDAR 25 M SENSE ATURAR-SE**

### **Escola Municipal de Tir amb Arc (4107)**

**Activitat:** aprenentatge i pràctica del tir amb arc

**Edat:** nens/es de 7 a 14 anys

**Lloc:** camp de tir amb arc de Pardinyes

**Dies:** dilluns i divendres de 18 a 19 h

**Professorat:** tècnics del club Tir amb Arc Pardinyes

### **Escola Municipal d'Aikido (4224)**

**Activitat:** aprenentatge i pràctica de l'Aikido

**Edat:** nens/es de 7 a 14 anys

**Lloc:** centre cívic de Balàfia

**Dies:** dilluns i dijous de 18 a 19 h

**Professorat:** tècnics titulats per la Federació d'Aikido

### **Escola Municipal de Gimnàstica Artística (4222)**

**Activitat:** aprenentatge i pràctica de la gimnàstica artística

**Edat:** 7-14 anys

**Lloc:** INEF Lleida (ptda. Caparrella)

**Dies:** dilluns, dijous i divendres de 18 a 19.30 h

**Professorat:** tècnics titulats per la Federació de Gimnàstica

### **Escola Municipal d'Escacs**

**Activitat:** aprenentatge i pràctica dels escacs

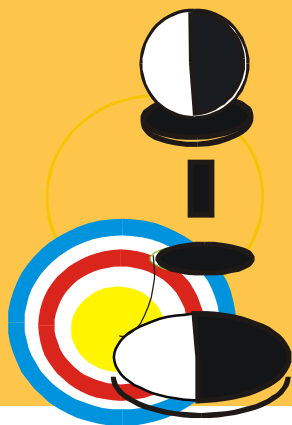
**Edat:** nens/es de 9 a 16 anys

**Lloc:** Club Escacs Lleida (carrer del Nord, 32, 2n)

**Dies:** dissabte de 10 a 12 h (4104)

dissabte de 12 a 14 h (4105)

**Professorat:** tècnics esportius del Club Escacs Lleida



## INFORMACIÓ GENERAL:

**INSCRIPCIONS:** a partir del 17 de setembre de 2007.

**LLOC:** Institut Municipal d'Acció Esportiva  
Rambla de Ferran, 13- 4a planta (ed. Audiència)

**Reserves on-line:** [www.paeria.cat/tramits](http://www.paeria.cat/tramits)

**INICI DE L'ACTIVITAT:** 15 d'octubre de 2007 (excepte calendaris específics)

**FINAL DE L'ACTIVITAT:** 10 DE MAIG de 2008

**PREU:** 33€

Més informació a IMAE (telf. 973 700 614) / [www.paeria.cat/esport](http://www.paeria.cat/esport)

### NOTES

- Un cop feta la matrícula no es retornaran els diners sense una causa justificada.
- El rebut de la matrícula caldrà presentar-lo el dia d'inici de l'activitat.
- L'organització pot incrementar o reduir el nombre de places segons criteri d'organització.
- En cas de malalties, al·lèrgies o necessitats específiques, caldrà indicar-ho en el moment de matricular-se.
- L'equip de coordinadors i professors es reserva el dret a decidir la continuïtat d'una persona en l'activitat si la seva conducta no respecta les normes bàsiques de comportament.