



COMISSIÓ DE SEGUIMENT 14 DESEMBRE 2.007



GRUP SARBUS



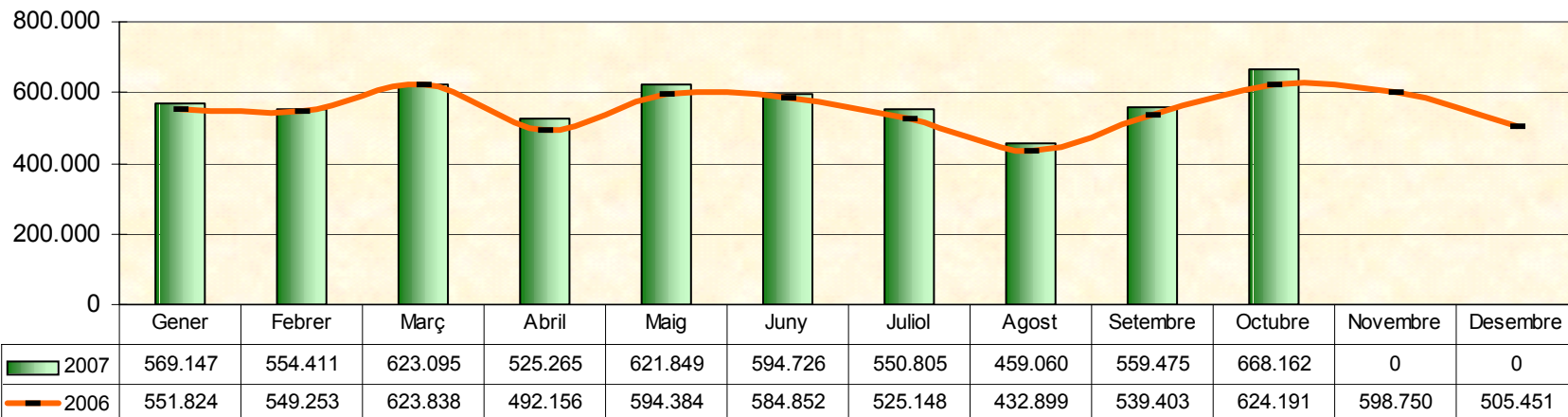
- **Dades d'exploració 01/01/07 - 31/10/07**
- **Enquestes de Qualitat**
- **Nova línia L17**
- **SAE**
- **Renovació flota**



DADES EXPLOTACIÓ

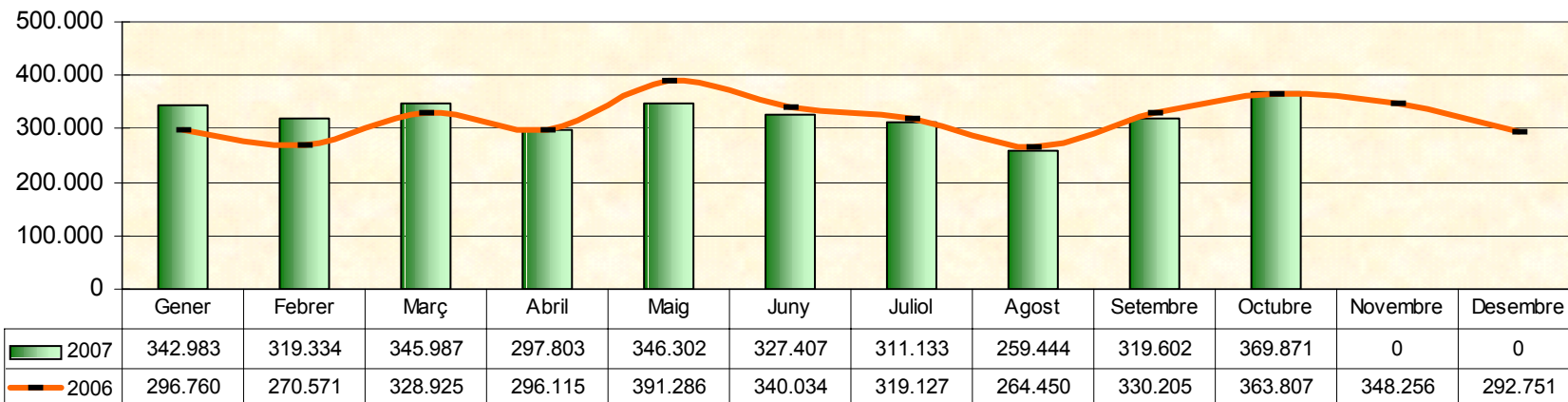


Evolució mensual



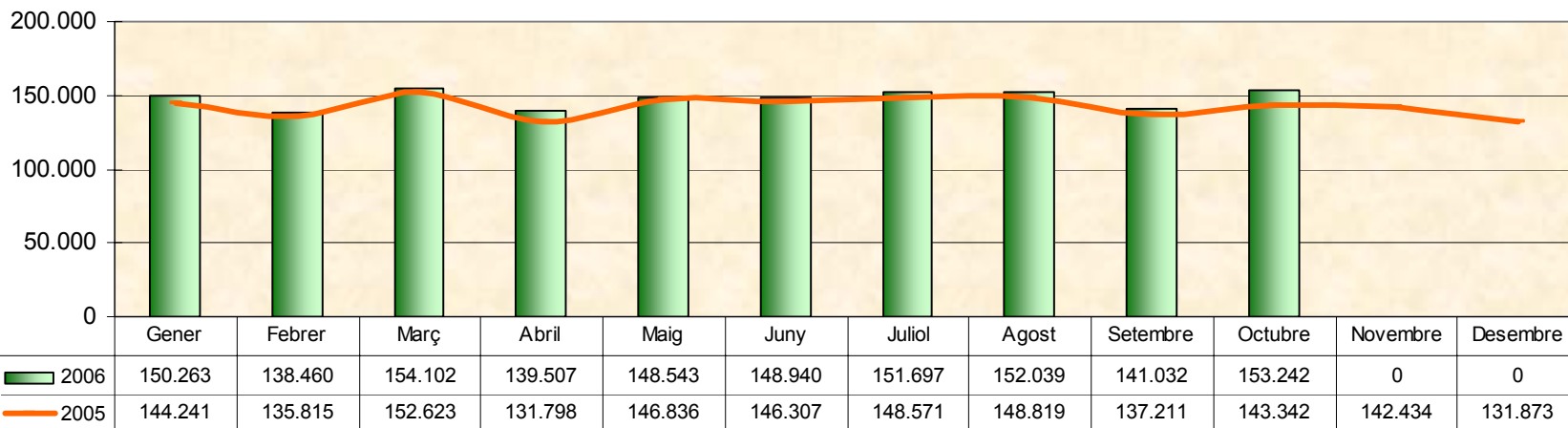


Evolució mensual



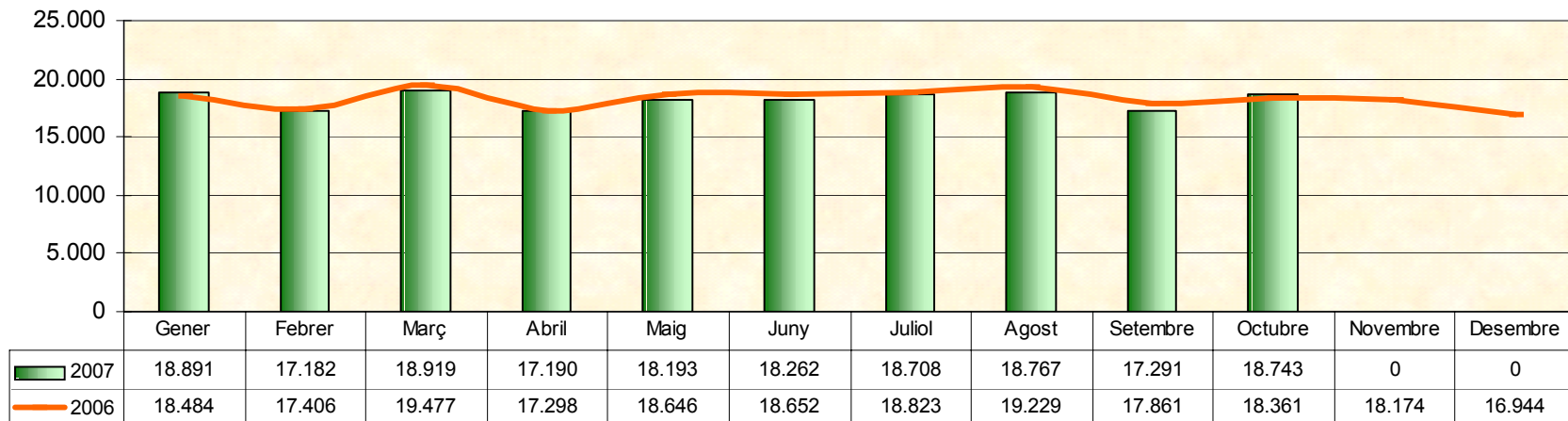


Evolució mensual





Evolució mensual





Salta de línia a línia al preu d'un viatge



Si fas un transbord d'una línia a una altra, durant una hora, el segon viatge és de franc.



Ara, les targetes Bus t'ofereixen nous avantatges

Més estalvi

Amb el mateix preu d'un viatge pots agafar el Bus i canviar de línia estalviant en els teus desplaçaments.

Més comoditat

El nou servei et permet desplaçaments més ràpids i arribar amb comoditat allà on vulguis.

Informació

www.autobusoslleida.com

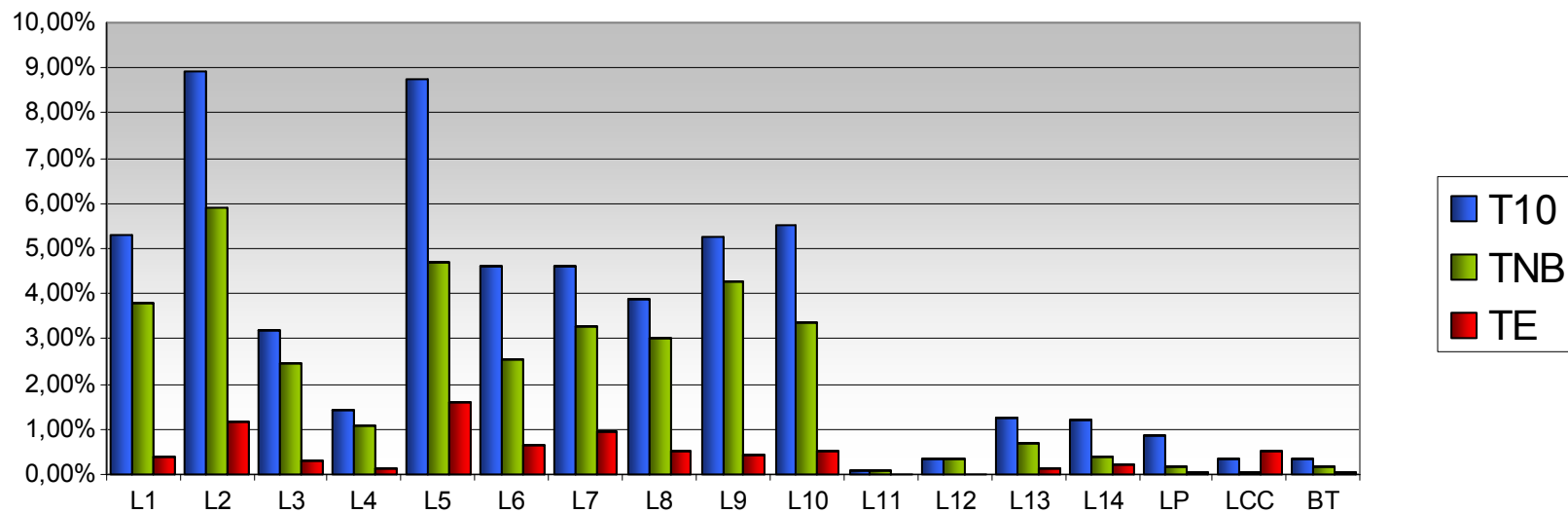
973 27 29 99





Línia	Descripció	Gener	Febrer	Març	Abril	Maig	Juny	Juliol	Agost	Setembre	Octubre
L1	Interior					1.666	1.958	1.777	1.390	1.762	2.086
L2	Ronda					2.483	2.923	3.233	2.808	3.003	3.490
L3	Pardinyes					1.059	1.189	1.096	893	1.140	1.312
L4	Mariola					424	475	495	453	457	661
L5	Bordeta					2.430	2.629	2.874	2.412	2.821	3.740
L6	Magraners					1.332	1.430	1.554	1.230	1.357	1.890
L7	Secà					1.469	1.667	1.689	1.412	1.587	2.159
L8	Balàfia - Gualda					1.256	1.410	1.410	1.146	1.396	1.707
L9	Hospitals					1.690	1.939	2.055	1.742	1.768	2.017
L10	Exterior					1.649	1.998	1.623	1.409	1.668	2.267
L11	Butsènit-Llívia					28	30	31	35	31	45
L12	Centre històric-U.					116	136	113	111	146	205
L13	Cappont					400	387	381	288	370	468
L14	Agrònoms					306	370	328	340	300	388
LP	Poligons					142	169	192	155	266	276
LCC	Caparrella					184	119	38	17	227	444
BT	Bus Turistic						29	181	264	180	19
Total transbordaments						16.634	18.858	19.070	16.105	18.479	23.174
Total Viatgers						621.849	594.726	550.805	459.060	559.475	668.162
Percentatge						2,67%	3,17%	3,46%	3,51%	3,30%	3,47%

% TRANSBORDAMENTS





ENQUESTES DE QUALITAT

- Obtenir l'índex global de satisfacció del client (ISC) de les línies d'autobús urbà de la ciutat de Lleida
- Avaluar la distància (GAP) entre el grau d'importància i el nivell de satisfacció per a cadascun dels atributs del servei pels quals s'ha preguntat:
 - Puntualitat de pas
 - Freqüència de pas
 - Seguretat en la conducció durant el trajecte
 - Horaris de funcionament del servei
 - Neteja dels autobusos
 - Recorreguts adequats
 - Tracte del personal
 - Comoditat dels autobusos
 - Informació d'horaris
 - Informació dels recorreguts
 - Facilitat per la compra dels títols de transport
 - Que les parades siguin còmodes

- Tècnica d'investigació: entrevista presencial als autobusos
- Univers: Usuaris de les línies d'autobús urbà de Lleida
- Mostra obtinguda: **2.615 entrevistes**
- Error de la mostra: $\pm 1,96\%$ nivell de confiança 95,5%
- Tipus de mostreig: **56 torns de treball.**
- Dates treball de camp: feiners del 25 d'octubre al 29 de novembre



- Realització d'un comptatge O/D a les línies d'autobús urbà de Lleida durant un dia feiner
- Metodologia: lliurament d'una targeta en el moment d'accedir a l'autobús (anotant codi de pujada) i devolució al controlador en el moment de baixar de l'autobús (anotant codi de baixada)
- Targetes identificades amb la situació de les parades.

EXEMPLE LÍNIA L5

PUJA	Nom Parada	BAIXA
1	Pla d'Urgell	1
2	Plaça dels Amics	2
3	Ignasi Bastus	3
4	Centre	4
5	Palauet	5
6	Sicoris 2	6
7	Canal 2	7
8	Blocs La Caixa 2	8
9	Doctora Castells 2	9
10	Camps Elisis 2	10
11	Riu Segre	11
12	Pont Vell 1	12
13	Cavallers 1	13
14	Estació d'Autobusos 1	14
15	Catalunya 2	15
16	Universitat 1	16
17	Hisenda 1	17
18	Ricard Vinyes 1	18
19	Ensenyança	19
20	Auditori 1	20
21	Estació RENFE 1	21
22	Audiència	22
23	Plaça La Pau	23
24	Camps Elisis 1	24
25	Doctora Castells 1	25
26	Blocs La Caixa 1	26
27	Canal 1	27
28	Sicoris 1	28
29	Artesa	29
30	La Bordeta	30
31	Extremadura	31
1	Pla d'Urgell	1



**NOVA LINIA
L17 BORDETA – CIUTAT JARDÍ**

EL17 va amb tu



Aquí tens la nova línia de bus de Lleida: 14 km de cap a cap i 37 parades.

Et porta i et torna a La Bordeta, a la Ciutat Jardí, als Hospitals, a Agrònoms,

a Vila Montcada, al nou tanatori... El tens al teu costat.

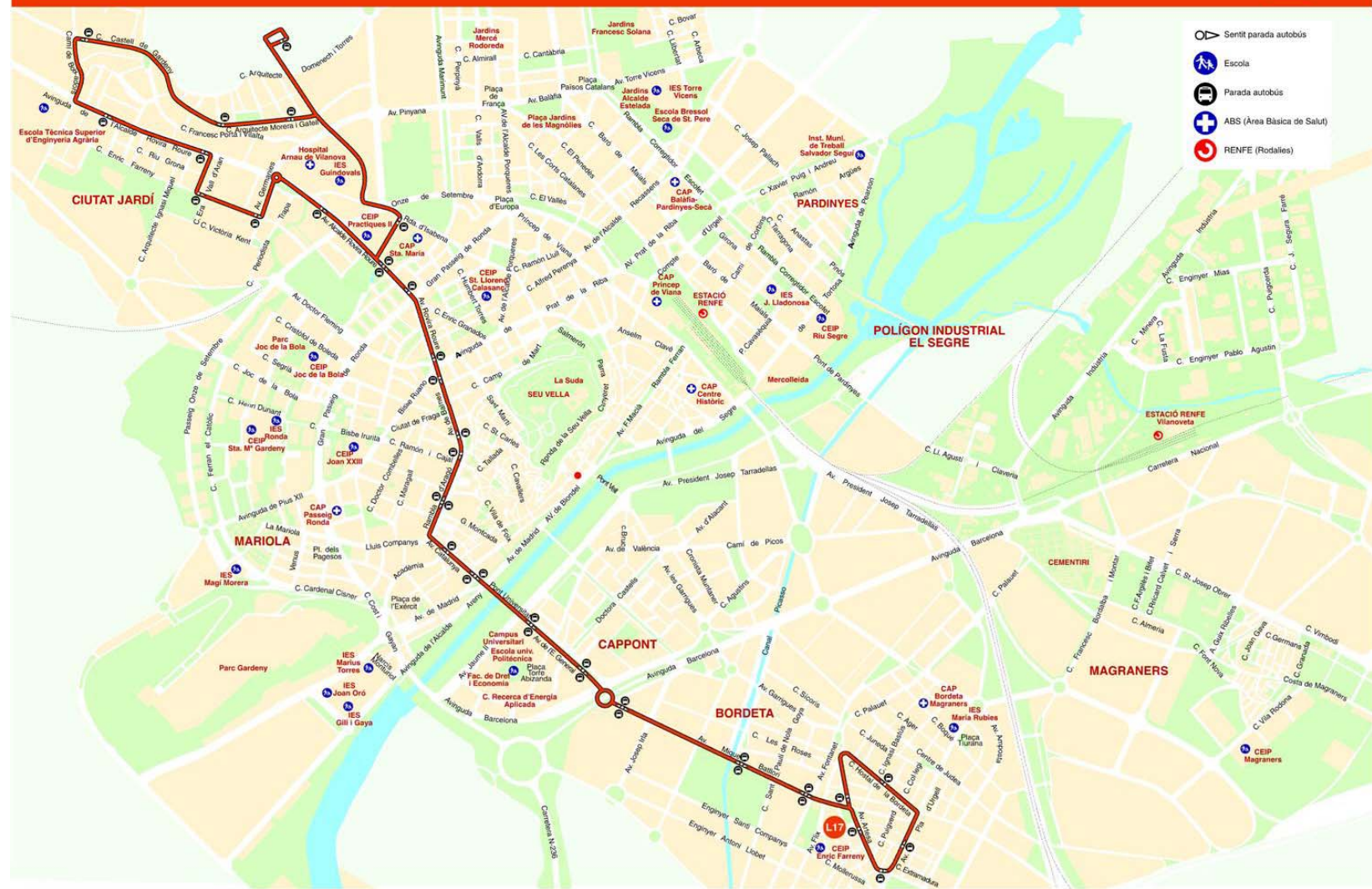
L17

L'agafes?



L17

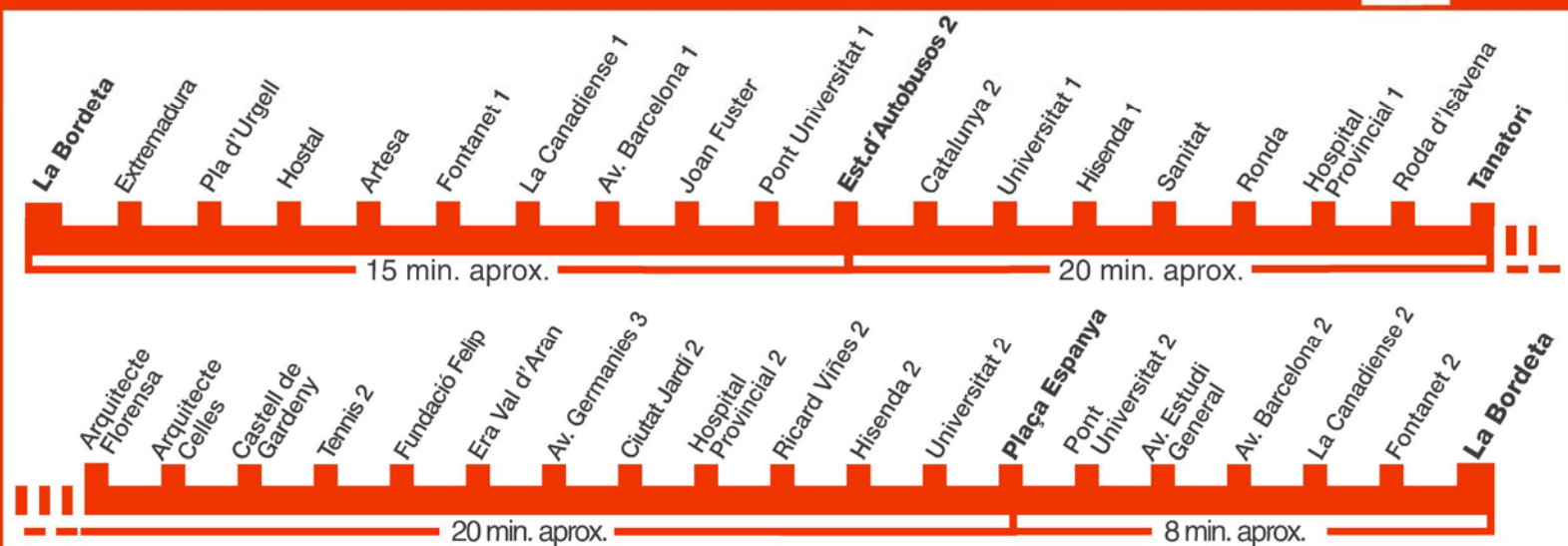
Bordeta - Ciutat Jardí



- Sentit parada autobús
- Escola
- Parada autobús
- ABS (Àrea Bàsica de Salut)
- RENFE (Rodalies)



L17 Bordeta-Ciutat Jardí



Final de servei a Estació d'Autobusos 3

127

Feiners

Dissabtes

Festius

	Freqüències			Freqüències			Freqüències	
7.40 - 22.10	cada	30 minuts	8.10 - 22.10	cada	60 minuts	8.10 - 22.10	cada	60 minuts



Ciutat Jardí
-Més freqüència de pas
-Noves parades



La Bordeta
-Més freqüència de pas
-Noves parades



Cappont / Estudi General

-Noves parades

-Nous Horaris

-Enllaç altres línies



SAE

Instal·lació nou Panel SAE



Estació d'Autobusos 1

Panel 1

Línies

L1

L5

L6

L7

L14

Panel 2

Línies

L2

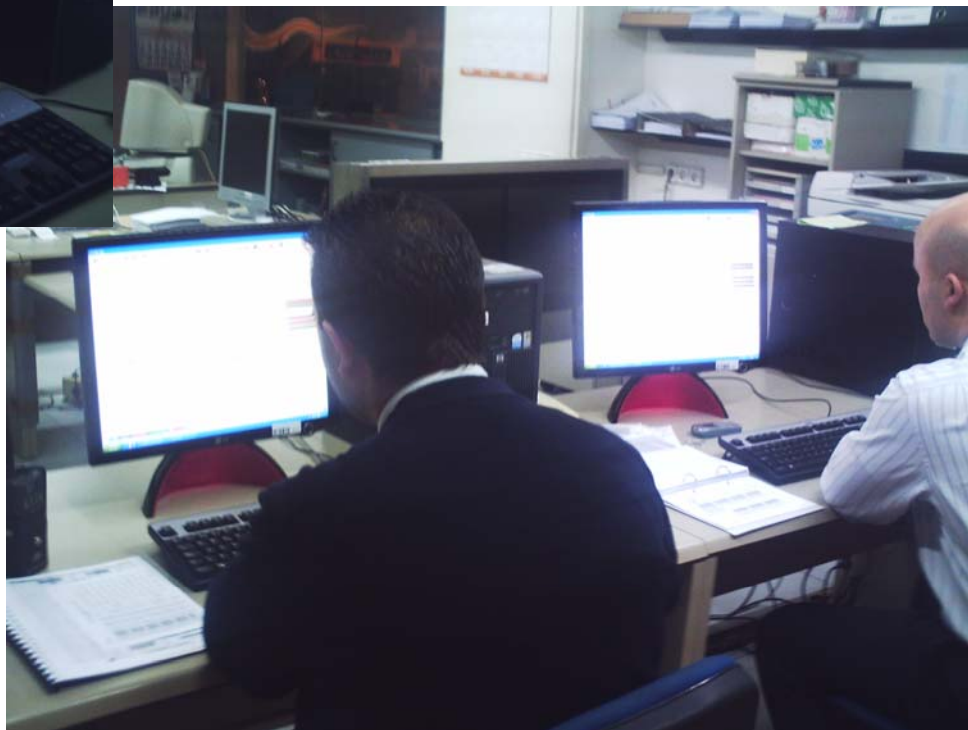
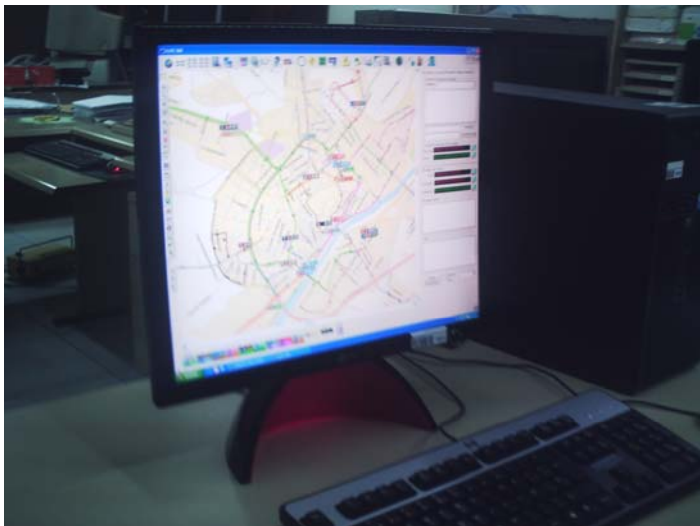
L3

L4

L8

LCC

Supervisió i control del servei





RENOVACIÓ FLOTA

Adquisició de nova flota

- 4 estàndards
- 2 articulats

95,25 % vehicles adaptats

Inversió aproximada 1.500.000 €

Posta en funcionament:

Agost 2.008

