



directe

MOSTRA DE MÚSICA JOVE DE LLEIDA 2008

La finalitat de la mostra és **donar suport a les formacions musicals integrades per joves de la ciutat de Lleida**, especialment les de **músics novells**. Es pretén fomentar la presència de formacions locals a l'escena musical del municipi i que els grups i solistes programats puguin presentar les seves composicions i difondre el seu treball.

De les formacions que participin en la programació del Directe es seleccionaran les que actuaran en diferents esdeveniments musicals de la ciutat durant l'any 2008: **Festa Major, Festival Senglar Rock i Festes de Tardor**

Organitzen:



joventut
tu mous lleida



imac

institut municipal d'acció cultural

col·laboren:

Cafè del Teatre
City Arms
Cotton Club
Epap
Pub Línia
Smiling Jack
Sala Stones

Per a més informació:

REGIDORIA DE JOVENTUT

Plaça Amics de Lleida, s/n.

(Centre Municipal d'Informació Juvenil)

25008 LLEIDA

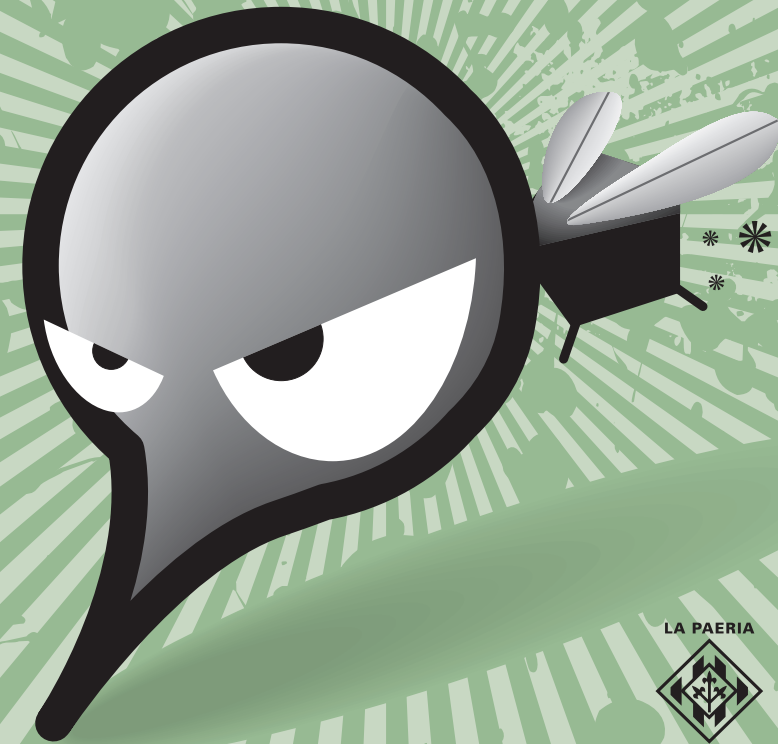
Tel. 973 22 28 22

Correu electrònic:

joventut@paeria.cat

directe

MOSTRA DE MÚSICA JOVE DE LLEIDA 2008



LA PAERIA



Ajuntament de Lleida

PARTICIPANTS

- Podran participar en aquesta mostra tots els **grups i solistes residents a la ciutat de Lleida**. En el cas dels grups, hauran de demostrar la residència a Lleida, com a mínim, dos dels seus integrants.
- Els participants hauran de tenir entre **14 i 30 anys**.
- La mostra està oberta a qualsevol estil o tendència que es pugui incloure dins el concepte de música moderna (pop, rock, reggae, ska, metal, hip hop, folk, electrònica, etc.)
- **No podran participar al Directe 2008** grups amb contracte discogràfic vigent, els grups guanyadors de l'edició del Directe 2007, ni formacions que hagin actuat al Festival Senglar Rock, la Festa Major i les Festes de Tardor de 2007.

INSCRIPCIÓ

- La inscripció serà **gratuïta**.
- Els participants hauran de presentar la següent **documentació**:
 - **fitxa d'inscripció**
 - **fotocòpia del DNI de cadascun dels components**.
 - **autoritzacions paternes** en el cas que els participants siguin menors d'edat .
- **En un CD**:
 - **3 temes en format mp3 de composició pròpia** que no sobrepassin els 5 minuts de durada cadascun.
 - **breu currículum**: trajectòria musical, estil, actuacions realitzades, treballs editats,... (extensió màxima 1 full).
 - **una fotografia recent**.
- En el cas que la residència no es pugui acreditar amb la fotocòpia del DNI solament s'admetrà com a documentació acreditativa un **certificat d'empadronament o la matrícula acadèmica corresponent al curs 2007-2008**.
- La fitxa d'inscripció i el model d'autorització paterna **es podran descarregar a la web www.paeria.cat/joventut**

- La inscripció haurà de fer-se personalment abans del **divendres 18 de gener de 2008 (inclòs)**, portant tota la documentació en un sobre tancat a:

REGIDORIA DE JOVENTUT

Plaça dels Amics de Lleida- (Centre Municipal d'Informació Juvenil) 25008 LLEIDA
Tel: 973 22 28 22
Horari: De dilluns a divendres de 10 a 13.30h i de 16.30 a 20h

**Indicant en el sobre:
DIRECTE Mostra de música jove - 2008**

ACTUACIONS DE LA MOSTRA

- De totes les inscripcions, l'organització seleccionarà un **màxim de 25 grups i/o solistes**.
- Els **criteris** per a la selecció dels participants seran, entre d'altres, donar prioritat a la promoció de grups nous, la no participació en edicions anteriors, la qualitat musical i instrumental i el suport a noves propostes.
- Tots els grups i solistes seleccionats realitzaran una única actuació dins una programació musical que es realitzarà en diferents sales de concerts de la ciutat entre el mesos de **febrer i març de 2008**.

- Els grups i solistes seran informats amb la deguda anticipació del lloc i l'hora d'actuació.
- La durada màxima de l'actuació serà de **30 minuts i el repertori haurà de ser de cançons pròpies en un 75% com a mínim**.
- Els participants percebran una remuneració de **125 euros en concepte de dieta**. La data límit de recepció de documentació pel cobrament de la dieta serà el 30 de setembre de 2008.
- **El backline i els instruments dels concerts els aportaran els grups i solistes participants**.

PREMIS

- 1r classificat: **Actuació a la Festa Major** (maig 2008)
- 2n classificat: **Actuació al Festival SENGLAR ROCK** (juliol 2008)
- 3r classificat: **Actuació a les Festes de Tardor** (setembre 2008)
- Premi del públic: **300 euros en material musical**.

JURAT I VEREDICTE

- El jurat estarà format per **tècnics municipals, músics, periodistes especialitzats i altres professionals relacionats amb el món de la música**.
- D'entre les puntuacions del jurat es confeccionarà un **rànk** de participants a partir del qual, i per estricte ordre de classificació, s'atorgaran els premis de la mostra als tres primers classificats.
- El **premi del públic** s'atorgarà a la formació musical que més vots hagi obtingut mitjançant un sistema de missatges SMS que s'habilitarà amb aquesta finalitat.

ALTRES DISPOSICIONS

- A fi i efecte de fer una difusió dels grups participants a la mostra s'enregistrarà en vídeo de tots els concerts i per tant els integrants dels grups hauran de signar a la fitxa d'inscripció l'autorització de drets d'imatge i difusió corresponent.
- No es retornarà el material presentat pels grups.
- El fet de participar en aquesta mostra suposa l'acceptació de les bases i la decisió del jurat.