

El DPTOP licitarà les obres de la variant sud de Lleida l'estiu vinent

El Departament de Política Territorial i Obres Públiques licitarà les obres de la variant sud de Lleida l'estiu vinent, un cop s'incorporin al projecte constructiu les mesures incloses a la Declaració d'Impacte Ambiental ara aprovada. A partir d'aquestes mesures, s'ajustarà puntualment el traçat en uns metres, per tal de no afectar a una ZEPA. Els treballs consistiran en el desdoblament de l'actual variant sud de Lleida i el seu perllongament cap al nord-est fins a connectar amb l'autovia A-2. Es preveu iniciar les obres l'hivern vinent, amb una inversió estimada en 60 MEUR.

Anella viària d'alta capacitat

Per tal de millorar la funcionalitat de la variant sud de Lleida, conclosa l'any 2003, el Departament de Política Territorial i Obres Públiques ha impulsat el seu perllongament en forma d'autovia fins a l'A-2, per tal de tancar una anella viària d'alta capacitat al voltant de Lleida, esquema que està recollit al Pla d'Infraestructures del Transport de Catalunya.

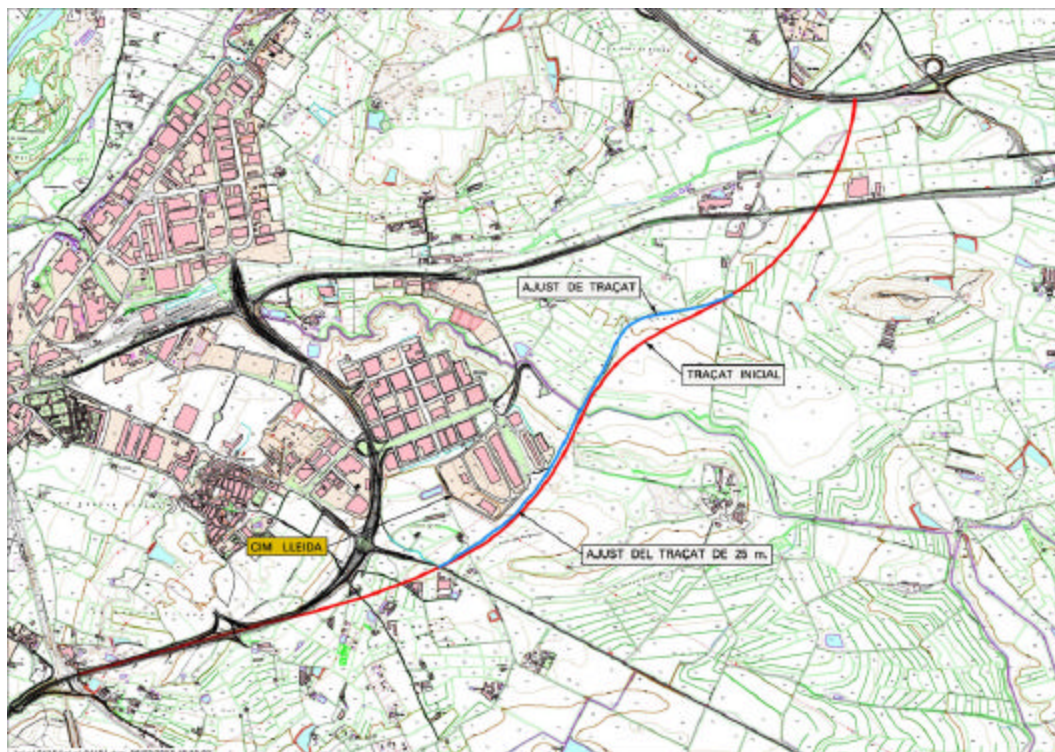
Ara, un cop rebuda la Declaració d'Impacte Ambiental dels estudis del perllongament d'aquesta variant cap al nord-est, el DPTOP completarà la redacció del projecte constructiu i hi incorporarà les mesures ambientals que s'hi han inclòs. A partir d'aquestes mesures, s'ajustarà el traçat de la variant per tal de no afectar una Zona d'Especial Protecció d'Aus (ZEPA). D'aquesta manera, el DPTOP preveu licitar les obres a principis de l'estiu vinent i iniciar-les l'hivern vinent, amb una inversió estimada en 60 MEUR. Pel que fa a la connexió cap a l'oest, el DPTOP està treballant en els estudis corresponents, tot buscant el màxim consens amb el territori.

El traçat

La variant sud de Lleida perllongada cap a l'est tindrà 5,7 quilòmetres de longitud. El desdoblament es durà a terme a partir de la calçada actual. Pel que fa al traçat del perllongament de la variant, es poden distingir dos trams:

- **Variante sud (carretera C-13) - CIM Lleida:** Es preveu un enllaç direccional inicial amb la C-13 (de continuïtat de la C-13 cap al seu antic recorregut i de connexió cap al nou tram de la variant sud) i un enllaç amb l'N-240 format per una rotonda a diferent nivell, sota el tronc de l'autovia. També s'inclou la formació de calçades laterals entre l'enllaç amb l'N-240 i l'accés a la CIM Lleida. A la zona de la CIM, es construirà un pas inferior per a connectar-la des de les calçades laterals.

- **CIM Lleida - Autovia A-2:** En aquest tram, es desenvoluparà l'opció més separada del nucli urbà que es va presentar a informació pública. A l'entorn de la CIM, a partir de les mesures indicades a la DIA, s'ha apropiat el tronc central 25 metres a la central integrada i s'ha suprimit un vial. En aquest tram, la futura autovia farà de separació entre la zona urbanitzada de la CIM i la ZEPA de Torre-ribera. D'altra banda, el traçat també s'ha acostat cap al límit de l'ampliació d'aquesta ZEPA uns 120 metres en el seu punt màxim, respecte del traçat presentat a informació pública. Es preveu la connexió amb la LL-11 i un enllaç final amb l'autovia A-2. La via passarà per sobre de la LL-11, de la línia del ferrocarril Barcelona-Lleida i també de l'A-2 a l'enllaç final.



6 de febrer de 2008