



**Comissió de Seguiment:
Manteniment, conservació i
neteja de la jardineria urbana del
sector 7 de la ciutat de Lleida al
llarg del 2023**

- 1. Centre Especial de Treball "Salvador Seguí"**
- 2. Àrees del Sector 7**
- 3. Treballadors/es**
- 4. Maquinària**
- 5. Bones pràctiques**
- 6. Col·laboracions**
- 7. Responsabilitat Social**
- 8. Estat econòmic**
- 9. Projectes i objectius 2024**
- 10. Certificat Qualitat ISO**

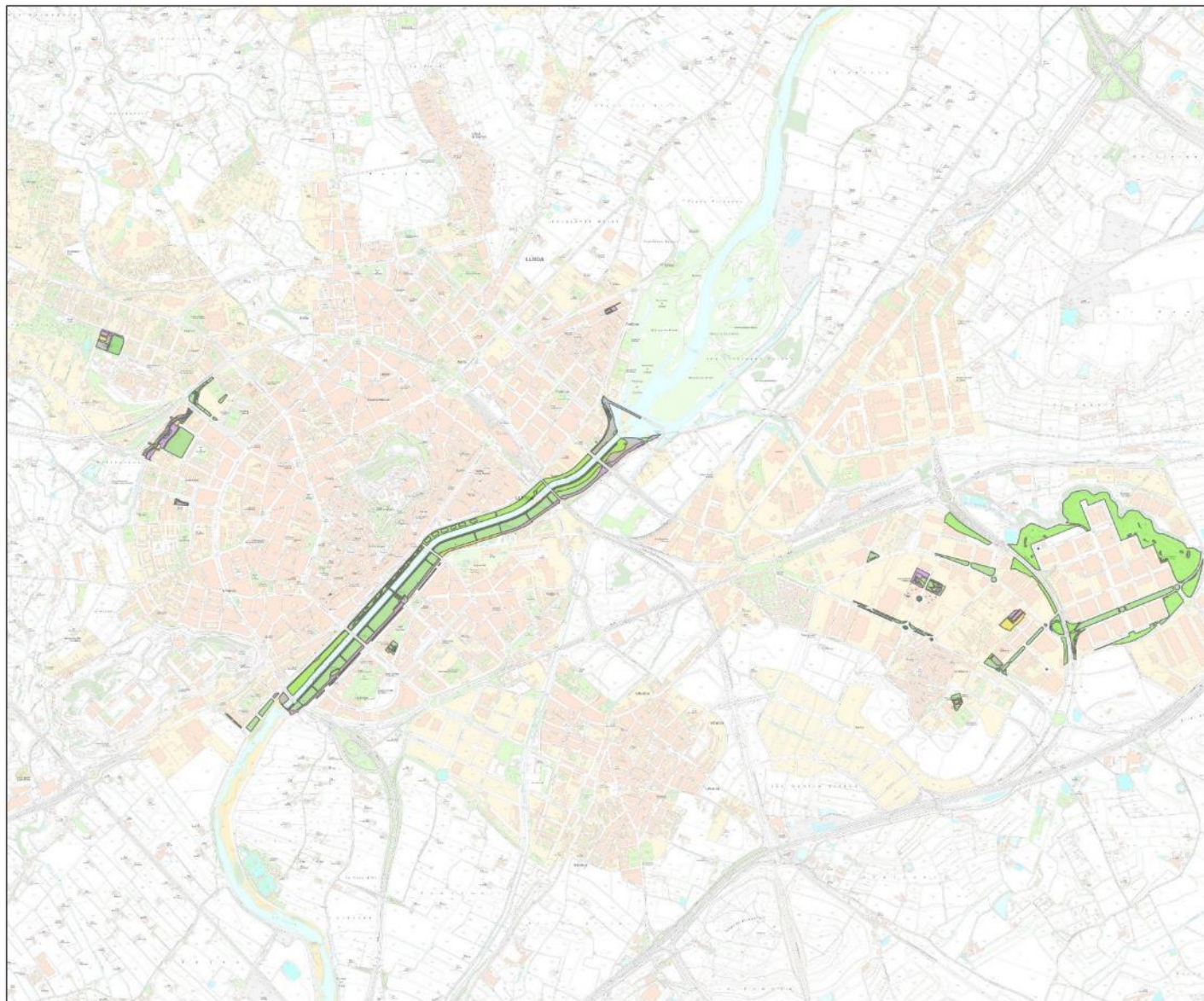
1. Centre Especial de Treball 'Salvador Seguí'

El Centre Especial de Treball "Salvador Seguí" **està adscrit a l'Institut Municipal d'Ocupació "Salvador Seguí"** que és un organisme autònom de l'Ajuntament de Lleida el qual té la finalitat de fomentar i millorar l'ocupació a la ciutat. Pertany a la Regidoria de Joventut, Educació i Ocupació.

El Centre Especial de Treball "Salvador Seguí" **es va crear l'any 1995** amb la finalitat de donar una **sortida laboral als alumnes que finalitzaven la seva formació a l'Escola de Jardineria.**

L'objectiu del CET, tal com especifica la normativa, és realitzar un treball productiu, participant regularment en les operacions del mercat i tenint com a finalitat, assegurar un lloc de treball remunerat i la prestació dels serveis d'ajustament personal i social als treballadors/es amb diversitat funcional.

2. Àrees del Sector 7



Jardineria Sector 7

- Arbust
- Grup arbusti
- Tanca vegetal
- Gespa
- Pradera
- Entapissant
- Temporada
- Sauló
- Paviment dur
- Paviment tou
- Jardineria gran de temporada
- Jardineria gran d'arbustiva
- Font
- Paperera
- Pavigespa
- Mur verd
- Mur pedra
- Paviment fusta
- Parterre bulbs o similar
- Area de gossos

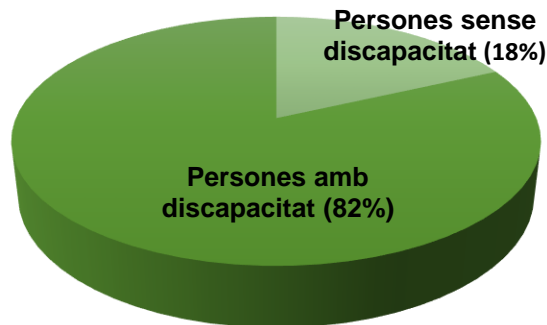
Sector 7	Superfície (m2)	Gespa (m2)	Sauló (m2)	Arbustiva (m2)	Arbres (núm peus)	Altres sup. (m2)
Onze de Setembre	7.980	6.980	1.000		31	
Henry Dunant	200			200	24	
Plaça Josep Estadella i travessera (Carrefour)	1.254		1.254		47	
Leandre Cristòfol, camí de Rufeà	700			700		
Ton Sirera	5.380	5.380			47	
Parc de les Arts, Jaume Magre i Ciutat Jardí	53.469	24.771	15.247	4.282	290	9.169
Cappont piscina	2.000	1.750	250		7	
Canalització bloc central	270.000	122.190	34.105	21.973	205	91.732
Canalització, comportes	1.830	1.830				0
Canalització, passeig plataners	12.000		12.000		193	0
Camí dels Frares, Fase 1	268.400	26.200	2.000	900	1.765	239.300
Camí dels Frares, Fase 2	220.000			9.000	300	211.000
Camí dels Frares, Fase 3	50.000	9.158			208	40.842
Magraners piscina	2.160	2.160			8	
Rotondes i laterals N-240-Magraners	2.998	1.150		1.848		
Polígon Coperfil/Neoparc	12.966	6.250	4.530	957	252	1.229
Exteriors IMO	950		800	150		
	912.287	207.819	71.186	40.010	3.377	593.272
Altres equipaments	Superfície (m2)	Gespa (m2)	Sauló (m2)	Arbustiva (m2)	Arbres (núm peus)	Altres sup. (m2)
Vallcalent, instal·lacions CET	15.300	685				14.615
Arborètum - Jardí Botànic	5.000	5.000				
TOTAL	932.587	213.504	71.186	40.010	3.377	607.887

3. Treballadors/es

EQUIP TÈCNIC

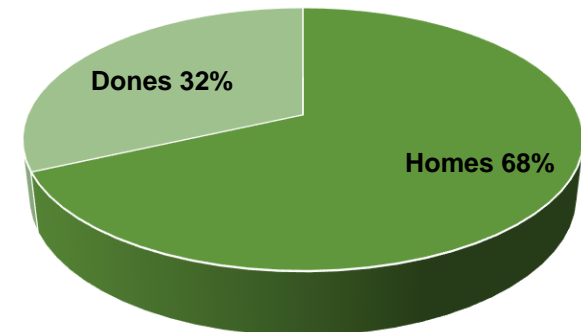
Director/a	1
Auxiliar administrativa	1
Cap de producció	1
Monitor/a de jardineria	1
Auxiliar de monitor/a de jardineria	4
Especialista de primera	1
Psicòleg/a	1
Treballador/a social	1
Integrador/a social	1
Monitor/a d'activitats extralaborals	1
Total	13

Distribució treballadors/es del CET



Persones sense discapacitat	12
Persones amb discapacitat	54

Distribució per gènere



Homes	45
Dones	21

4. Maquinària CET

Vehicles i Maquinària	Unitats
Segadores	23
Desbrossadores	19
Camions	3
Furgonetes	9
Sulfatadora	3
Trituradora	1
Bufadors	5
Motoserra	11
Tallabardisses	7
Xerrac poda	2
Escarificadora	4
Remolcs	3
Abonadora	2
Hidronetejadora	3
Compressor	2
Mecaplus BFB	1
Tisores de poda elèctriques	1



5. Bones pràctiques de manteniment CET

ACTUACIÓ	BENEFICI AMBIENTAL
<ul style="list-style-type: none"> ✓ Gestió dels residus vegetals: triturat i compostatge ✓ Sistema Recycler en la sega de gespa 	<ul style="list-style-type: none"> ✓ Disminuir l'empremta de carboni ✓ Millora del sòl ✓ Increment fauna invertebrada ✓ Descomposició i transformació en matèria orgànica
<ul style="list-style-type: none"> ✓ Utilització d'adobs minerals d'alliberament lent i controlat ✓ Substitució progressiva màquines amb motor de combustió per bateria 	<ul style="list-style-type: none"> ✓ Es disminueix la contaminació per nitrats al subsòl ✓ Disminució l'empremta de carboni
<ul style="list-style-type: none"> ✓ Podes generals mínimament agressives i de sanejament en arbres decrèpits ✓ Tractament de les plagues amb endoteràpia i esquers de feromones 	<ul style="list-style-type: none"> ✓ Augmentat la seguretat de la ciutadana mantenint un equilibri en la planta. ✓ Mètode de captura selectiva de plagues sense afectació a la resta d'espècies ✓ Conservació de la biodiversitat ✓ Treballar per reduir la utilització de productes fitosanitaris
<ul style="list-style-type: none"> ✓ Utilització, sempre que és pugui, aigua no potable pel reg. 	<ul style="list-style-type: none"> ✓ Estalvi d'aigua potable i millor qualitat d'aigua de reg per les plantes.
<ul style="list-style-type: none"> ✓ Producció i comercialització de planta (<i>Hedera</i> sp.) 	<ul style="list-style-type: none"> ✓ Disminuir l'empremta de carboni

6. Col.laboracions

- ✓ Netejar i desbrossar els plataners de davant del Pavelló Onze de setembre.
- ✓ Netejar i desbrossar el talús del Mercat Municipal CIM del Polígon dels Frares i els interiors de la zona de Mercat Municipal.
- ✓ Aportació de plantes de producció pròpia a les escoles bressols municipals.
- ✓ Aportació de compostatge de producció pròpia pels horts de les escoles bressols municipals i per la Cristalleria
- ✓ Col·laboració amb la Fira de Sant Miquel, Municipàlia i Forma i Ocupa.



7. Responsabilitat social del CET

Diverses xerrades sobre:

- ✓ Normativa EMT/136/2022 adreçada als treballadors/es del CET, les famílies, els tutors/es i les fundacions
- ✓ Pujada salarial SMI
- ✓ Canvi de categoria professional



Informació, acompanyament i seguiment als serveis de salut mental i/o serveis especialitzats (Gabinet psicològic, Hospital Santa Maria, CAP i SESM-DI)

Actualitzar amb el departament de Formació de l'Ajuntament de Lleida el "Pla de formació pel Centre Especial de Treball Salvador Seguí 2023/2025".

Cursos realitzats per a la millora de les competències professionals i personals i la participació comunitària:

- ✓ Curs de maquinària
- ✓ Llengua de signes bàsica

Lleure

- ✓ "Som i serem" (Cos i ment saludables)
- ✓ Programa HHSS. Tallers d'habilitats.



Informàtica

- ✓ Iniciació full de càlcul
- ✓ Iniciació processador de textos
- ✓ Ús de xarxes socials per la inserció sociolaboral
- ✓ Correu @ i núvol, ordinador i gestions per Internet





8. Estat econòmic del CET

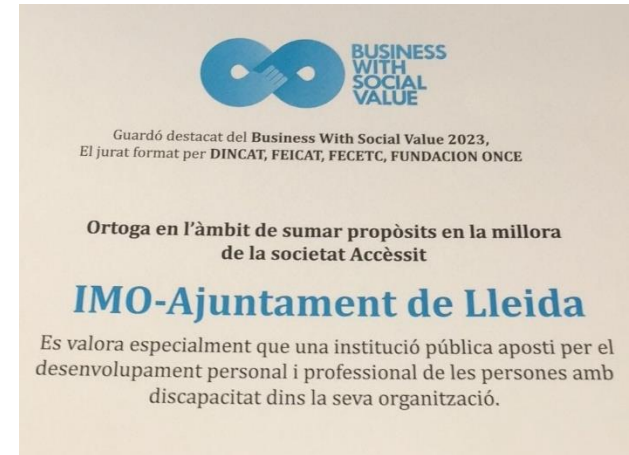
Despeses 2023

Capítol 1 Despeses RRHH	1.283.480,91 €
Capítol 2 Despeses Corrents	167.700 €
Total Despeses 2023	1.451.180,91€



9. Projectes i objectius 2024

- ✓ Arribar als 56 treballadors/es amb diversitat funcional.
 - ✓ Incorporar un auxiliar de monitor/a de jardineria
 - ✓ Incorporar un integrador/a social.
-
- ✓ Creació i aplicació dels itineraris laborals i personal per a la inserció laboral i formació.
 - ✓ Seguiment del programa d'acompanyament individualitzat (PAI)



GUARDONS ACCÈSSIT



Premi al Centre Especial de Treball de l'IMO de Lleida

(LLEIDA) El Centre Especial de Treball de l'Institut Municipal d'Ocupació (IMO) de Lleida ha obtingut un accèssit en l'esdeveniment Business With Social Value. El programa que ha estat reconegut porta per títol *Millors persones a la feina* i ha estat guardonat per "sumar propòsits en la millora de la societat". El seu objectiu és fomentar l'excel·lència en l'àmbit laboral, personal i social, amb un reconeixement econòmic als 54 treballadors.

10. Certificat de Qualitat



Bureau Veritas Certification

Certificació
Concedida a
INST.MUNICIPAL D'OCUPACIO SALVADOR SEGUI

CL PARE PALAU, 5 - 25005 - LLEIDA - ESPAÑA

Bureau Veritas certifica que el Sistema de Gestió d'aquesta Organització ha estat auditat i trobat conforme amb les exigències de la norma

NORMA
ISO 9001:2015

El Sistema de Gestió aplica a:

DISSENY I IMPLANTACIÓ D'ACCIONS DERIVADES DE L'APLICACIÓ DE LES POLÍTIQUES ACTIVES PER A L'OCUPACIÓ; ORIENTACIÓ PROFESSIONAL, FORMACIÓ I REQUALIFICACIÓ, OPORTUNITATS D'OCUPACIÓ I FORMACIÓ, FOMENT D'IGUALTAT D'OPORTUNITATS EN L'OCUPACIÓ, OPORTUNITATS PER A COL·LECTIUS AMB ESPECIALS DIFICULTATS, AUTOCUPACIÓ I CREACIÓ D'EMPRESSES, PROMOCIÓ DEL DESENVOLUPAMENT I L'ACTIVITAT ECONÒMICA TERRITORIAL, FOMENT DE LA MOVILITAT, PROJECTES INTEGRATS, CENTRE ESPECIAL DE TREBALL; UNITAT DE SUPORT A L'ACTIVITAT PROFESSIONAL, MANTENIMENT DE PARCS, JARDINS I ESPAIS VERDS.

Número de certificat	ES119766-1
Aprovació original:	24-04-2009
Auditoria de certificació / renovació:	19-03-2021
Caducitat del cycle anterior:	24-04-2021
Certificat vigent des de:	25-04-2021
Caducitat del certificat:	24-04-2024

Aquest certificat es troba subjecte als termes, condicions generals i particulars dels serveis de certificació

Bureau Veritas Iberia S.L.
C/ Valportillo Primera 22-24, Edificio Caoba, 28108 Alcobendas - Madrid, España



Nº 04-C-SC004

