

Lleida. On la boira fa la màgia

Programa d'activitats
de Nadal

2024 · 2025

LA PAERIA



Ajuntament de Lleida

Calendari. Activitats per dia



29 DE NOVEMBRE

Encesa dels Ilums
de Nadal18.00 h **Pl. Paeria**

Amb espectacle de videoprojecció (mapping) a la façana de la Paeria

19 h **Pl. Ricard Viñes**

Encesa de Ilums a la plaça

20 h **Pl. Sant Jordi de la Bordeta**

Amb la Coral Claudesol i Batucada Revolta

30 DE NOVEMBRE

30/11 17 h

Visites guiades

Visita guiada:
Lleida Modernista

Ruta panoràmica per les façanes modernistes més esplendoroses que es conserven a la ciutat

Oficina de Turisme de Lleida C. Major, 31

8 €

www.turimedelleida.cat

30/11 18 h

Arts

L'Art a l'Horta.

Festival cultural i agroturístic de Lleida

Companyia Visitants amb 'Olea' i concert de Maria Jaume

Local social de l'AV Partida Arqués de Rufeà

Organitza: Ajuntament de Lleida, Diputació de Lleida, IEI, Departament de Cultura de la Generalitat de Catalunya, Productors de l'Horta de Lleida i Fundació Paisatge de Lleida.

30/11 18 h i 22 h

Arts

Mamapop. Espectacle 10
anys "Generació Movida!"

Clàssics del Pop Rock Internacional amb acompanyament d'orquestra simfònica

Teatre de la Llotja30 € www.mamapop.cat

Organitza: Mamapop

30/11 20 h

Arts

"Nel profundo cieco
mondo". Antonio Vivaldi

Orquestra barroca 'Vespres d'Arnadí'

Auditori Municipal Enric Granados30 € culturalleida.koobin.com

1 DE DESEMBRE

01/12 11 h

Visites guiades

Visita guiada:
Lleida City Tour

Ruta panoràmica pel Centre Històric i per un dels principals eixos comercials i de vianants que finalitza al Turó de la Seu Vella

Oficina de Turisme de Lleida C. Major, 31

8 €

www.turismedelleida.cat

01/12 18 h

Arts

Mamapop. Espectacle 10
anys "Generació Movida!"

Clàssics del Pop Rock Internacional amb acompanyament d'orquestra simfònica

Teatre de la Llotja30 € www.mamapop.cat

Organitza: Mamapop

01/12 12 h

Visites guiades

Visita guiada a la Poderosa
Comanda de Gardeny

Visita històrica al Castell dels Templers que inclou projecció audiovisual

Castell dels Templers de Gardeny

8 €

www.turismedelleida.cat

01/12 19h

Arts

Cors Operístics. 3a edició

Camerata Granados. Amb la participació d'alumnes destacats de l'ESMUC

Auditori Municipal Enric Granados

15 €
culturalleida.koobin.com

01/12 Durant tot el dia Activitat familiar

Campanya de conscienciació del teixit comercial de la ciutat de Lleida

Diverses accions per conscienciar sobre la importància del petit i mitjà comerç

Eix Comercial de Lleida

Organitza: Eix Comercial de Lleida

4 DE DESEMBRE

04/12 18h

Activitat familiar

Cicle 0,7%-Cooperació municipalista: compromís pels drets humans

Taula rodona sota la campanya del Fons Català de Cooperació al Desenvolupament, No va només de posar-nos d'acord. Passem a l'acció

Cafè del Teatre

Organitza: Fons Català de Cooperació al Desenvolupament
Ajuntament de Lleida

04/12 18.30 h

Cultura Popular

Presentació del llibre 'Reixos. Història de les cavalcades de Lleida'

Col·loqui

Sala d'actes de la Diputació de Lleida C. Carme, 26

Organitza: Associació dels Reis Mags 'Los Reixos de Lleida' - Editorial Pagès - Diputació de Lleida - Ajuntament de Lleida

04/12 18.30 h

Música

Cantem el Nadal

Coral Estel

Pl. Paeria

5 DE DESEMBRE

05/12 11h - 12.30h

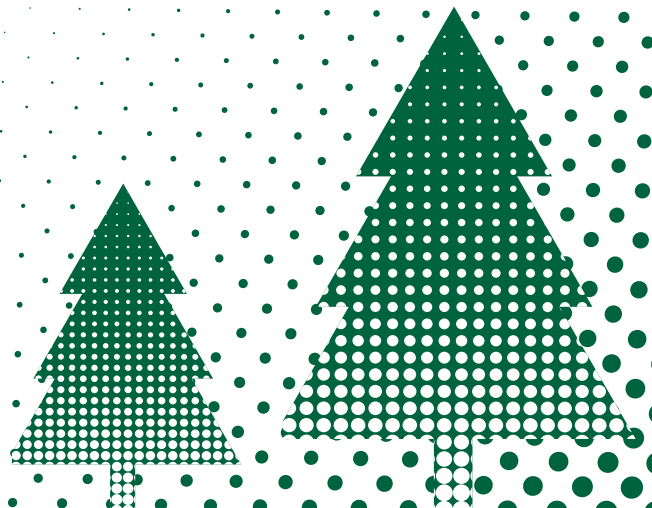
Activitat familiar

Reciclem. Taller de manualitats

Realització de corones de Nadal

Sala d'actes de la Casa de Aragón Passeig de Ronda, 4

3 €
Cal inscripció a: casadearagonlleida@yahoo.es
Organitza: Casa de Aragón



6 DE DESEMBRE

06/12 10 h

Activitat familiar

Fira Playmobil

Gimcana pels aparadors de les botigues sòcies de l'Eix Comercial. Troba els escenaris de playmobil i guanya un lot de productes Playmobil.

Eix Comercial

Organitza: Associació Playmobil Lleida - Eix Comercial de Lleida

06/12 10 h

Activitat familiar

Exposició
Playmobil i tallers infantils**Mercat del Pla**

3 € (donatiu)

Organitza: Playchic - Ajuntament de Lleida - Eix Comercial - Zona Alta - Diputació de Lleida - Tot Nens

06/12 11 h

Visites guiades

Visita guiada:
Lleida City Tour

Ruta panoràmica pel Centre Històric i per un dels principals eixos comercials i de vianants que finalitza al Turó de la Seu Vella

Oficina de Turisme de Lleida C. Major, 31

8 €

www.turismedelleida.cat

7 DE DESEMBRE

07/12 17 h

Visites guiades

Visita guiada: Centre Històric
i Dipòsit de l'Aigua

Ruta pel Centre Històric, la capella del Peu del Romeu, les esglésies romàniques més destacades, l'antic Almodí medieval (La Panera) i el Dipòsit del Pla de l'Aigua

Oficina de Turisme de Lleida C. Major, 31

8 €

www.turismedelleida.cat

07/12 11 h - 12.30 h

Activitat familiar

Reciclem
Taller de manualitats

Realització de corones de Nadal

Sala d'actes de la Casa de Aragó Passeig de Ronda, 4

3 €

Cal inscripció a: casadearagonlleida@yahoo.es

Organitza: Casa de Aragó

07/12 12 h

Visites guiades

Visita guiada a la Poderosa
Comanda de Gardeny

Visita històrica al Castell dels Templers que inclou projecció audiovisual

Castell dels Templers de Gardeny

8 €

www.turismedelleida.cat

8 DE DESEMBRE

08/12 11 h

Visites guiades

Visita guiada: Lleida City Tour

Ruta panoràmica pel Centre Històric i per un dels principals eixos comercials i de vianants que finalitza al Turó de la Seu Vella

Oficina de Turisme de Lleida (c. Major, 31)

8 €

www.turismedelleida.cat

08/12 12 h

Activitat familiar

Templer per un Dia

Visita guiada dinamitzada. Com devia ser la vida quotidiana dels templers?

Castell dels Templers de Gardeny

8 €

www.turismedelleida.cat

Organitza: Castell dels Templers de Gardeny - Nomon Turisme Cultural

08/12 12 h

Cultura Popular

Inauguració del Pessebre de l'Agrupació Ilerdenca de Pessebristes

Amb visita guiada a la Seu Vella dedicada al Misteri de Nadal

Seu Vella de Lleida - La Canonja

Organitza: Agrupació Ilerdenca de Pessebristes - Associació d'Amics de la Seu Vella de Lleida

9 DE DESEMBRE

09/12 18.30 h

Arts

'Amelat souriyat', Jornaleres sirianes, dones i nenes refugiades a la Vall de la Bekaa

Visita guiada de l'exposició a càrrec de l'autora, Eva Parey. Exposició oberta fins al 19 de desembre.

**Sala d'exposicions de la Biblioteca del Campus de
Cappont planta -1.** Carrer de Jaume II, 67

Organitza: Ajuntament de Lleida - Unitat de Cooperació i Solidaritat de la UdL

10 DE DESEMBRE

10/12 20 h

Activitat familiar

Poesia per la Pau i els Drets Humans

Celebració del Dia Internacional dels Drets Humans

Cafè del Teatre

Organitza: Ajuntament de Lleida - Associació Humanista de les Terres de Ponent

12 DE DESEMBRE

12/12 17.30 h

Tallers

Jocs de taula amb la Tribu Fera

Club Jove Mangraners Pl. Joan XXIII, s/n

Activitat per a joves a partir de 1r ESO

Cal inscripció a: <https://tramits.paeria.cat>

Organitza: Ajuntament de Lleida - La Tribu Fera

12/12 21 h

Arts

Masha. Circ performatiu

Companyia Palimsesta. Amb interpretació a la llengua de signes catalana a càrrec de Deixa'ns signar

Teatre Municipal de l'Escorxador

10 € / 6 €

culturalleida.koobin.com

13 DE DESEMBRE

13/12 17.30 h

Tallers

Jocs de taula amb la Tribu Fera

Club Jove Secà C. Francesc Solana i Fortuño (edifici Torre Queralt)

Activitat per a joves a partir de 1r ESO. Dues sessions

Cal inscripció a: <https://tramits.paeria.cat>

Organitza: Ajuntament de Lleida - La Tribu Fera

13/12 18 h

Cultura Popular

Inauguració de la mostra
“El caganer, la figura més entranyable del pessebre català”

Mostra de gairebé un centenar de caganers de les col·leccions particulars de Joaquim Mateu, Jordi Curcó i del fons de l'Agrupació llerdenca de Pessebristes

Casa dels Gegants Av. Blondel, 64

Organitza: Agrupació llerdenca de Pessebristes

13/12 18 h

Cultura Popular

A l'Eix Comercial, Nadal amb Aspros i valor social, Comunitat i Tradicions

Instal·lació de 3 tions a la pl. Diputació, Sant Francesc i av. Blondel. Sorteig a les xarxes de l'Eix Comercial amb un premi d'un val de 100 €.

Eix Comercial de Lleida

Plaça Diputació, Plaça Sant Francesc i Av. Blondel

Organitza: Eix Comercial de Lleida - Fundació Aspros

13/12 18.30 h

Arts

Comerç Just, Futur Just

Taula rodona i documental entorn el Comerç Just

Teatre Municipal de l'Escorxador

Organitza: Càritas Diocesana de Lleida - Oxfam Intermón - Ajuntament de Lleida - LaCoordi - Comerç Just i Finances Ètiques

13/12 18.30 h

Música

Cantem el Nadal

Veus.kat

Pl. Paeria

13/12 21 h

Arts

Guillem Gisbert

Concert

Teatre de la Lotja

32 €

culturalleida.koobin.com

Organitza: La Traca Events

14 DE DESEMBRE

14/12 11 h

Activitat familiar

LleidaJove per la Marató!

Accions solidàries. Gimcana i punt de venda d'objectes elaborats pels i les joves dels projectes municipals dels Clubs Joves i +Divendres.

LleidaJove C. la Palma, 6-10

Cal inscripció a: lleidajove@paeria.cat

14/12 12 h

Visites guiades

Visita guiada a la Poderosa Comanda de Gardeny

Visita històrica al Castell dels Templers que inclou projecció audiovisual

Castell dels Templers de Gardeny

8 €

www.turismedelleida.cat

14/12 17h

Visites guiades

Visita guiada: Lleida City Tour

Ruta panoràmica pel Centre Històric i per un dels principals eixos comercials i de vianants que finalitza al Turó de la Seu Vella

Oficina de Turisme de Lleida C. Major, 31

8 €

www.turismedelleida.cat

14/12 18h

Activitat familiar

Eufòria per la Marató 2024

Llar Municipal de Santa Cecília C. Eduardo Velasco, 5

3 € (entrada) / 10 € (entrada+ entrepà+ beguda)

<https://bit.ly/tiquetseuforia24>

Organitza: Col·lectiu Cultural Cappont - Ajuntament de Lleida

14/12 18h

Arts

Matres. Cia. Campi Qui Pugui

Un relat de vida i pèrdua, maternitat i aventures

Teatre Municipal de l'Escorxador

10 € / 6 €

culturalleida.koobin.com

14/12 19h

Cultura Popular

Inauguració de l'exposició de pessebres i diorames del XLIX Concurs de Pessebres

Amb un centenar de diorames dels llegats d'Emili Tordera i Martha Pérez, Paulina Atmetller i Joaquina Barrufet

Capella del Peu del Romeu C. Cavallers, 2

Organitza: Agrupació llerdenca de Pessebristes

14/12 20h

Arts

El Messies Participatiu

Concert d'El Messies, de Handel. Amb orquestra i solistes professionals, units a veus amateurs, que ens oferiran una experiència única

Auditori Municipal Enric Granados

30 €

culturalleida.koobin.com

15 DE DESEMBRE

15/12 11h

Visites guiades

Visita guiada: Lleida City Tour

Ruta panoràmica pel Centre Històric i per un dels principals eixos comercials i de vianants que finalitza al Turó de la Seu Vella

Oficina de Turisme de Lleida C. Major, 31

8 €

www.turismedelleida.cat

15/12 12h

Visites guiades

Visita guiada a la Poderosa Comanda de Gardeny

Visita històrica al Castell dels Templers que inclou projecció audiovisual

Castell dels Templers de Gardeny

8 €

www.turismedelleida.cat

15/12 19 h

Arts

La JOP fa cinema

La Jove Orquestra de Ponent, amb la col·laboració de l'actor Marc Andreu Rosich, ens proposa un repertori format per alguns dels temes més emblemàtics de les bandes sonores de cinema

Auditori Municipal Enric Granados

10 €
culturalleida.koobin.com

15/12 19.30 h

Arts

Mishima

Concert de Nadal

Cafè del Teatre

21 € / 26 €
culturalleida.koobin.com

18 DE DESEMBRE

18/12 17.30 h

Activitat familiar

Contacontes de Nadal, amb Gisela Llimona

Biblioteca Municipal de Pardinyes C. Sant Pere Claver, 1, 2n

19 DE DESEMBRE

19/12 18 h

Activitat familiar

El documental del mes. "Un Nadal per a tothom"

Versió en anglès. Subtítols en castellà i català.

Biblioteca Pública de Lleida Rambla d'Aragó, 10

Organitza: Biblioteca Pública de Lleida

19/12 18 h

Arts

L'Orfeó regala Nadal

Amb les corals Vaillets i Xiquets, el Cor Jove i el Cor de l'Orfeó Lleidatà

Plaça de la Paeria

Organitza: Fundació Orfeó Lleidatà

19/12 18 h

Activitat familiar

Celebrem el Nadal amb les famílies i fem cagar el Tió

Local de l'AV Pius XII-Germanor Passeig de Ronda, 62-64

Organitza: AV Pius XII-Germanor



20 DE DESEMBRE

20/12 12 h

Arts

Inauguració de l'exposició del Concurs de dibuix dels Reis Mags

Sala de l'associació Res Non Verba. C. Maragall, 17
Organitza: Associació dels Reis Mags 'Los Reixos de Lleida' -
Associació Res Non Verba - Ajuntament de Lleida

20/12 18.50 h

Arts

Concert de Nadal de les corals de l'Ateneu

Coral Xiroia i Schola Cantorum
Sala Nausica de l'Ateneu Popular de Ponent
C. Pau Claris, 10
Organitza: Ateneu Popular de Ponent

20/12 18.50 h

Música

Cantem el Nadal

Coral Shalom
Pl. Paeria

20/12 18.50 h

Música

Cantem el Nadal

Cor de Polifonia Tradicional de Lleida
Eix comercial

20/12 19.50 h

Arts

Els Pastorets amb AEM Teatre

Església dels Franciscans C. Vila Antònia, 12
AV i comerciants Noguerola, Estació, Segre - Adesma Fundació

20/12 20 h

Arts

Les millors BSO de Disney

Concert dirigit per Marc Timón, mestre especialista en bandes sonores. A càrrec de la Franz Schubert Filharmonia amb les sopranos Judith Tobella i Nerea Rodríguez, el tenor Manu Pilas i el baríton Germán de la Riva

Sala simfònica de l'Auditori Municipal Enric Granados
35 € / 32,5€
culturalleida.koobin.com

20/12 20 h

Arts

"L'adversari", de Julio Manrique

Representació teatral amb Pere Arquillué i Carles Martínez

Teatre de la Llotja
20 € / 18 €
culturalleida.koobin.com

Lleida.
On la boira
fa la màgia



21 DE DESEMBRE

21/12 12 h

Visites guiades

Visita guiada a la Poderosa Comanda de Gardeny

Visita històrica al Castell dels Templers que inclou projecció audiovisual

Castell dels Templers de Gardeny8 €
culturalleida.koobin.com

21/12 16.30 h

Activitat familiar

Trobada de Nadal i arribada del Camarlenc

Parc de Serra Llarga i exteriors de la Partida Ptda. Sant Just, s/n

Organitza: AV Partida Vallcalent - Caprabo

21/12 17 h

Cultura Popular

Tronc de Nadal

Rambla Doctora Castells

Organitza: Cappont Comerç i Serveis - Col·lectiu Cultural Cappont - Ajuntament de Lleida

21/12 18 h

Activitat familiar

Els Pastorets amb Talia Teatre

Teatre Municipal de l'Escorxador8 €
www.teatreescorxador.com

21/12 18.30 h

Cultura Popular

Torrònada popular

Sala Andrea de la Parroquia Santa Maria Magdalena

C. Ramon Llull, 10

Organitza: AV Clot i Confluències - Ajuntament de Lleida

21/12 19 h

Cultura Popular

Obertura del Cicle de Nadal 2024

Saló de Plens del Palau de la Paeria

Organitza: Agrupació llerdenca de Pessebristes - Ajuntament de Lleida

21/12 20 h

Arts

Viu el Nadal amb el Cor!
Christmas 10 anys

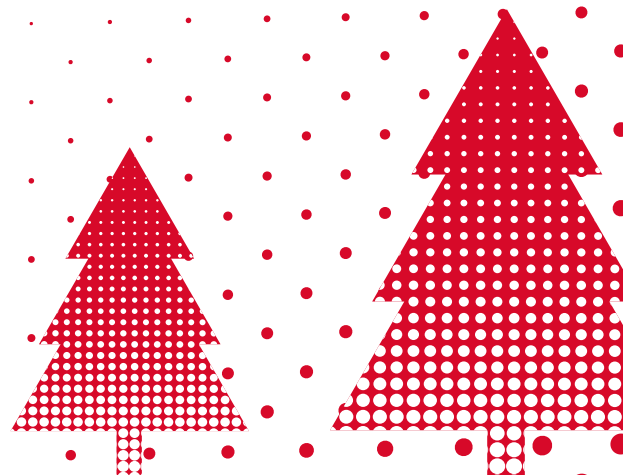
A càrrec del Cor de l'Orfeó Lleidatà. Broadway, èxits del pop i el rock, i grans hits nadalencs

Teatre de la Llotja

25 € / 23 € / 18 € (grups)

https://teatredelalotja.koobin.com/christmas10anys_es

Organitza: Fundació Orfeó Lleidatà



22 DE DESEMBRE

22/12 10 h

Activitat familiar

3a Caminada per la convivència

Acció de sensibilització per al foment de la integració i la convivència

Recorregut La Mitjana-Granyena

2 €

<https://www.integralleida.org/>

Organitza: Associació Integra Lleida - Ajuntament de Lleida

22/12 11 h

Visites guiades

Visita guiada: Lleida City Tour, ruta guiada panoràmica

Carrers i places del Centre Històric

8 €

www.turismedelleida.cat

22/12 12 h

Visites guiades

Visita guiada a la Poderosa Comanda de Gardeny

Visita històrica al Castell dels Templers que inclou projecció audiovisual

Castell dels Templers de Gardeny

8 €

www.turismedelleida.cat

22/12 18 h

Arts/Activitat familiar

Festival FUM FUM FUM

Camí a l'Escola (Cia Campiquipugui)

Antic Cine Goya de Mangraners C. Transformador, 18

5 €

<https://entradium.com/es>

Hangar Mangraners - Zum-Zum Teatre - Ajuntament de Lleida

22/12 18 h

Arts/Activitat familiar

Els Pastorets amb Talia Teatre

Teatre Municipal de l'Escorxador

8 €

www.teatreescorxador.com

22/12 19 h

Arts

Carmen. Concert de Nadal.

Adaptació de l'òpera Carmen a càrrec de la Banda Municipal de Lleida i Espai Dansa. Amb la mezzosoprano Paula Costes i el tenor Francesc Rodoreda

Sala simfònica de l'Auditori Municipal Enric Granados

12 € / 11 €

culturalleida.koobin.com

23 DE DESEMBRE

23/12 10 h

Activitat familiar

Taller de Nadal al Museu de l'Aigua

Decoracions nadalenes a partir de l'aigua, amb materials reciclats i sostenibles

Museu de l'Aigua

1 € Taller per a infants de 5 a 9 anys

23/12 11 h-18.30 h

Activitat familiar

Taller de manualitats de Nadal

11 h, 12.30 h i 17 h 18.30 h. Reciclem

Casa de Aragón Passeig de Ronda, 4Cal inscripció a: casadearagonlleida@yahoo.es

Organitza: Casa de Aragón

23/12 16 h i 19 h Activitat familiar

Els Pastorets, Borrego i Carquinyoli. Agrupació Teatral TOAR

Centre Cívic de la Mariola C. Artur Mor, 1

23/12 9.30 h - 13.30 h Tallers

Creació de Nadal

Una manualitat original per felicitar les festes

Ludoteca Municipal Parc de Gardeny

Av. Onze de setembre, 76

Cal inscripció a: ludopgardeny@paeria.cat

23/12 9.30 h - 13.30 h Activitat familiar

Decorem el ludoarbre de Nadal!

Ludoteca Municipal Cappedont C. Santa Cecília, s/n

Cal inscripció a: ludocappedont@paeria.cat

23/12 11 h - 18.30 h Visites guiades

Visita guiada a la Paeria

Visites al palau de la Paeria a les 11 h, 12.30 h, 17 h i 18.30 h

Palau de la Paeria

24 DE DESEMBRE

24/12 11 h Visites guiades

Visita guiada a la Seu Vella

Seu Vella de Lleida

7 € (entrada) + 5 € (suplement de visita guiada)

Organitza: Consorci del Turó de la Seu Vella

24/12 9.30 h - 12 h Activitat familiar

Galetes nadalenesques

Ludoteca Municipal Parc de Gardeny

Av. Onze de setembre, 76

Cal inscripció a: ludopgardeny@paeria.cat

24/12 11 h - 18.30 h visites guiades

Visita guiada a la Paeria

Visites al palau de la Paeria a les 11 h, 12.30 h, 17 h i 18.30 h

Palau de la Paeria

25 DE DESEMBRE

25/12 18 h - 20 h Activitat familiar

Pessebre Vivent de Lleida

Activitat familiar i tradicional al barri dels Mangraners, on es representa el pessebre d'una manera diferent, on el teatre i la música fan que l'espai sigui màgic

Hangar Mangraners C. Sant Pere Nolasc, 36

3 €

<https://entradium.com>

Organitza: Ajuntament de Lleida - Insitut d'Estudis Ilerdencs - Zum Zum Teatre



26 DE DESEMBRE

26/12 18h

Arts

Mag Lari, STRAFALARI

Espectacle de màgia

Teatre de la Llotja

22 € /19 €

www.teatredelalotja.paeria.cat

26/12 18h - 20h

Activitat familiar

Pessebre Vivent de Lleida

Activitat familiar i tradicional al barri dels Mangraners, on es representa el pessebre d'una manera diferent, on el teatre i la música fan que l'espai sigui màgic

Hangar Mangraners C. Sant Pere Nolasc, 36

3 €

<https://entradium.com>

Organitza: Ajuntament de Lleida - Insitut d'Estudis Ilerdencs - Zum Zum Teatre

27 DE DESEMBRE

27/12 11h

Visites guiades

Ruta de les fonts

Recorregut pel dipòsit i les fonts monumentals que repartien aigua

Dipòsit del Pla de l'Aigua C. Múrcia, 10

Activitat gratuïta amb inscripció prèvia

27/12 11h

Visites guiades

Visita guiada a la Seu Vella

Seu Vella de Lleida

7 € (entrada) + 5 € (suplement de visita guiada)

Organitza: Consorci del Turó de la Seu Vella

27/12 11.30h

Activitat familiar

Reis i Reines

Activitat familiar teatralitzada

Castell del Rei / La Suda

5€ (adults i infants), menors de 3 anys, gratuït

Cal inscripció a: 973 23 06 53 / turoseuvella@turoseuvella.cat

Consorci del Turó de la Seu Vella

27/12 12h i 18h

Activitat familiar

Jo canto en família al Nadal

Karol Green, experta en música gòspel i espiritual, ens ensenyarà a versionar algunes nades, adaptant-les a aquest estil tan apropiat per a l'ocasió

CaixaForum Lleida

4 €

<https://caixaforum.org>

Activitat recomanada per a famílies amb infants a partir de 6 anys

Organitza: CaixaForum Lleida

27/12 18h

Arts

Els Pastorets amb l'Agrupació Teatral TOAR

Parròquia Mare de Déu del Carme Rambla de Ferran, 31-33

Organitza: Parròquia Mare de Déu del Carme

27/12 18h

Arts /Activitat familiar

Festival FUM FUM FUM

La llàntia meravellosa (Cia Festuc)

Antic Cine Goya de Mangraners C. Transformador, 18

5 €

<https://entradium.com/es>

Organitza: Hangar Mangraners - Zum-Zum Teatre - Ajuntament de Lleida

27/12 19 h

Arts

Parlem de música, una eina per anar de concert

El concert del Festival de Valsos i Danses

Auditori Municipal Enric Granados. Sala 2

Activitat gratuïta amb inscripció prèvia

27/12 20 h

Arts/Activitat familiar

Festival de Valsos i Danses

A càrrec de de l'Orquestra Simfònica del Vallès. Dirigit per Xavier Puig, amb la soprano Andrea Martí

Sala simfònica de l'Auditori Municipal Enric Granados

30 € - 27 € Activitat recomanada per a famílies amb nens i nenes a partir de 6 anys.
culturalleida.koobin.com

27/12 9.30 h - 13.30 h Activitat familiar

Ornaments de Nadal amb LEGO

Ludoteca Municipal Cappont C. Santa Cecília, s/n

Cal inscripció a: ludocappont@paeria.cat

27/12 11 h - 18.30 h visites guiades

Visita guiada a la Paeria

Visites al palau de la Paeria a les 11 h, 12.30 h, 17 h i 18.30 h

Palau de la Paeria

28 DE DESEMBRE

28/12 11 h Activitat familiar

Taller familiar de Nadal "El pintor de les neus"

Visita taller on coneixerem les muntanyes nevades que va pintar Jaume Morera i experimentarem amb diferents tècniques artístiques que poden ajudar a representar la neu

Museu d'Art Modern i Contemporani de Lleida. Aula (5a planta) del MORERA

5 €
<https://entradesmmorera.paeria.cat/>

28/12 11 h i 18 h Activitat familiar

Els Pastorets amb AEM Teatre

Teatre Municipal de l'Escorxador

9 €
teatreescorxador.com

28/12 12 h Visites guiades

Visita guiada a la Poderosa Comanda de Gardeny

Visita històrica al Castell dels Templers que inclou projecció audiovisual

Castell dels Templers de Gardeny

8 €
www.turismedelleida.cat

28/12 18 h / 20 h Arts/Activitat familiar

Festival FUM FUM FUM

Cançó de Nadal (Cia Magraners a escena)

Antic Cine Goya de Mangraners C. Transformador, 18

5 €
<https://entradium.com/es>
Organitza: Hangar Mangraners - Zum-Zum Teatre - Ajuntament de Lleida

28/12 18.30 h

Cultura Popular

Recital de Música Tradicional Nadalenca

A càrrec de l'Aula de Sons de Lleida

Capella del Peu del Romeu C. Cavallers, 2

Organitza: Agrupació Ilerdenca de Pessebristes

28/12 20 h

Arts

Conte de Nadal

A càrrec de Veus.kat

Auditori Municipal Enric Granados

10 € - 9 €

culturalleida.koobin.com

29 DE DESEMBRE

29/12 11 h

Visites guiades

Visita guiada: Lleida City Tour

Ruta panoràmica pel Centre Històric i per un dels principals eixos comercials i de vianants que finalitza al Turó de la Seu Vella

Oficina de Turisme de Lleida C. Major, 31

8 €

www.turismedelleida.cat

29/12 11 h

Activitat familiar

Els Pastorets amb AEM Teatre

Teatre Municipal de l'Escorxador

9 €

www.teatreescorxador.com

29/12 12 h

Visites guiades

Visita guiada a la Poderosa Comanda de Gardeny

Visita històrica al Castell dels Templers que inclou projecció audiovisual

Castell dels Templers de Gardeny

8 €

www.turismedelleida.cat

29/12 12 h

Cultura Popular

Visita temàtica al Museu de Lleida dedicada al Misteri de Nadal

Museu de Lleida C. Sant Crist, 1

Organitza: Agrupació Ilerdenca de Pessebristes

29/12 16 h

Cultura Popular

Visita del Camarlenc a la Plaça del Clot

Plaça del Clot de les Granotes

Organitza: Ajuntament de Lleida - AV Clot i Confluències

29/12 18 h

Arts / Activitat familiar

Festival FUM FUM FUM

El conillet que volia pa de pessic (Cia Cacauet Teatre)

Antic Cine Goya de Mangraners C. Transformador, 18

5 €

<https://entradium.com/es>

Organitza: Hangar Mangraners - Zum-Zum Teatre - Ajuntament de Lleida

29/12 18 h

Activitat familiar

Els Pastoret amb AEM Teatre

Teatre Municipal de l'Escorxador

9 €

www.teatreescorxador.com

30 DE DESEMBRE

30/12 18 h

Arts / Activitat familiar

Festival FUM FUM FUM

Bang! (Cia Volpinex)

Antic Cine Goya de Mangraners C. Transformador, 18

5 €

<https://entradium.com/es>

Hangar Mangraners - Zum-Zum Teatre - Ajuntament de Lleida

30/12 11 h - 18.30 h

visites guiades

Visita guiada a la Paeria

Visites al palau de la Paeria a les 11 h, 12.30 h, 17 h i 18.30 h

Palau de la Paeria

31 DE DESEMBRE

31/12 11 h

Visites guiades

Visita guiada a la Seu Vella

Seu Vella de Lleida

7 € (entrada) + 5 € (suplement de visita guiada)

Consorti del Turó de la Seu Vella

31/12 12 h

Arts / Activitat familiar

Festival FUM FUM FUM

La camisa de l'home feliç (Cia Zum-Zum Teatre)

Antic Cine Goya de Mangraners C. Transformador, 18

5 €

<https://entradium.com/es>

Organitza: Hangar Mangraners - Zum-Zum Teatre - Ajuntament de Lleida

31/12 12 h

Cultura Popular

Arribada de la Dona i l'Home dels Nassos a Lleida

Visita pel centre de la ciutat amb la seva comitiva

Pl. Paeria i Eix Comercial

Organitza: Grup Cultural Garrigues - Ajuntament de Lleida - Patronat del Corpus de Lleida - Institut d'Estudis Ilerdencs - Generalitat de Catalunya

31/12 17 h

Activitat familiar

29a Sant Silvestre de Lleida

Cursa de 5 km oberta a tothom

Pl. Cervantes

10 € / 12 €. Gratuït per a menors de 10 anys (acompanyats)

<http://www.santsilvestrelleida.es/>

Associació Esportiva Ekke Lleida - Plusfresc - Viding Ekke - Ajuntament de Lleida

31/12 11 h i 12.30 h

visites guiades

Visita guiada a la Paeria

Palau de la Paeria



2 DE GENER 2025

02/01 11 h

Visites guiades

Visita guiada a la Seu Vella

Seu Vella de Lleida

7 € (entrada) + 5 € (suplement de visita guiada)

ConSORCI del Turó de la Seu Vella

02/01 11.30 h

Activitat familiar

Reis i Reines

Activitat familiar teatralitzada

Castell del Rei / La Suda

5€ (adults i infants), menors de 3 anys, gratuït

Cal inscripció a: 973 23 06 53 / turoseuvella@turoseuvella.cat

Organitza: Consorci del Turó de la Seu Vella

02/01 16 h - 20 h

Activitat familiar

La Factoria dels Reixos

16 h, 18 h i 20 h

Espectacle per conèixer el secret més ben guardat de la nit més màgica de l'any

Teatre de la Llotja

6 €

festeslleida.koobin.com

02/01 11 h - 18.30 h

visites guiades

Visita guiada a la Paeria

Visites al palau de la Paeria a les 11 h, 12.30 h, 17 h i 18.30 h

Palau de la Paeria

3 DE GENER

03/01 10 h - 20 h

Activitat familiar

La Factoria dels Reixos

10 h, 12 h, 16 h, 18 h i 20 h

Espectacle per conèixer el secret més ben guardat de la nit més màgica de l'any

Teatre de la Llotja

6 €

festeslleida.koobin.com

03/01 11 h

Visites guiades

Visita guiada

Seu Vella de Lleida

7€ entrada + 5€ suplement de visita guiada

Entrades a la Seu Vella

Organitza: Consorci del Turó de la Seu Vella de Lleida

03/01 11.30 h

Activitat familiar

2025. Un viatge tipogràfic

Taller de tipografia amb Gemma Villegas

Centre d'Art la Panera. Planta 1Cal inscripció a: <https://forms.office.com/>

03/01 11.30 h

Activitat familiar

Reis i Reines

Activitat familiar teatralitzada

Castell del Rei / La Suda

5€ (adults i infants), menors de 3 anys, gratuït

Cal inscripció a: 973 23 06 53 / turoseuvella@turoseuvella.cat

03/01 12 h

Activitat familiar

Visita del Camarlenc a la Ludoteca Municipal Parc de Gardeny

Ludoteca Municipal Parc de Gardeny

Av. Onze de setembre, 76

Cal inscripció a: ludopgardeny@paeria.cat

Ajuntament de Lleida - Consorci del Turó de la Seu Vella de Lleida

03/01 19.30 h

Activitat familiar

Cerimònia en record dels companys traspassats durant l'any en curs

En record dels companys traspassats de l'associació

Església Oratori de la Sang C. Germanetes, 50

Organitza: Associació dels Reis Mags 'Los Reixos de Lleida'

03/01 11 h - 18.30 h

visites guiades

Visita guiada a la Paeria

Visites al palau de la Paeria a les 11 h, 12.30 h, 17 h i 18.30 h

Palau de la Paeria

4 DE GENER

04/01 10 h - 20 h

Activitat familiar

La Factoria dels Reixos

10 h, 12 h, 16 h, 18 h i 20 h

Espectacle per conèixer el secret més ben guardat de la nit més màgica de l'any

Teatre de la Llotja

6 €

festeslleida.koobin.com

04/01 12 h

Visites guiades

Visita guiada a la Poderosa Comanda de Gardeny

Visita històrica al Castell dels Templers que inclou projecció audiovisual

Castell dels Templers de Gardeny

8 €

www.turismedelleida.cat

04/01 18 h

Arts

Cantem el Nadal

Coral Martistes

Eix comercial

04/01 19 h

Cultura Popular

Recepció del Gran Camarlenc al palau de la Paeria

Salutació als infants i darrera recollida de cartes adreçades als Reis d'Orient

Palau de la Paeria



5 DE GENER

05/01 11 h

Visites guiades

Visita guiada: Lleida City Tour

Ruta panoràmica pel Centre Històric i per un dels principals eixos comercials i de vianants que finalitza al Turó de la Seu Vella

Oficina de Turisme de Lleida c. Major, 31

8 €

www.turismedelleida.cat

05/01 18 h

Cultura Popular

Cavalcada dels Reis d'Orient 2025

Consulteu informació a festeslleida.paeria.cat

Des de la pl. Ramon Berenguer IV

05/01 12 h

Visites guiades

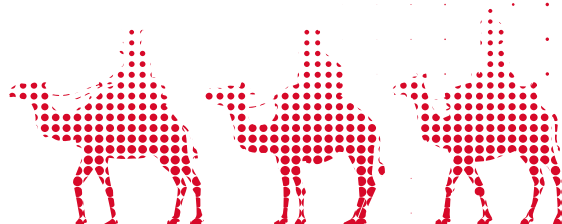
Visita guiada a la Poderosa Comanda de Gardeny

Visita històrica al Castell dels Templers que inclou projecció audiovisual

Castell dels Templers de Gardeny

8 €

www.turismedelleida.cat



6 DE GENER

06/01 10 h

Activitat familiar

Visita i lliurament de regals dels Reixos de Lleida

Els Reixos atansen la seva màgia a totes aquelles persones que per motius de malaltia o altres limitacions no han pogut viure la cavalcada en directe o estan fora de casa

CRAE Llars Infants Torre Vicens / Residència de Gent Gran Llar Sant Josep / Hospital Universitari Arnau de Vilanova

Organitza: Associació dels Reis Mags 'Los Reixos de Lleida' - CRAE Llars Infants Torre Vicens - Residència de Gent Gran Llar Sant Josep - Hospital Universitari Arnau de Vilanova - Ajuntament de Lleida

9 DE GENER

09/01 18 h

Arts

Lliurament de premis de l'exposició del Concurs de dibuix dels Reis Mags

Sala de l'associació Res Non Verba C. Maragall, 17

Associació dels Reis Mags 'Los Reixos de Lleida'

12 DE GENER

12/01 11.30 h

Cultura Popular

Cloenda del Cicle de Nadal 2024

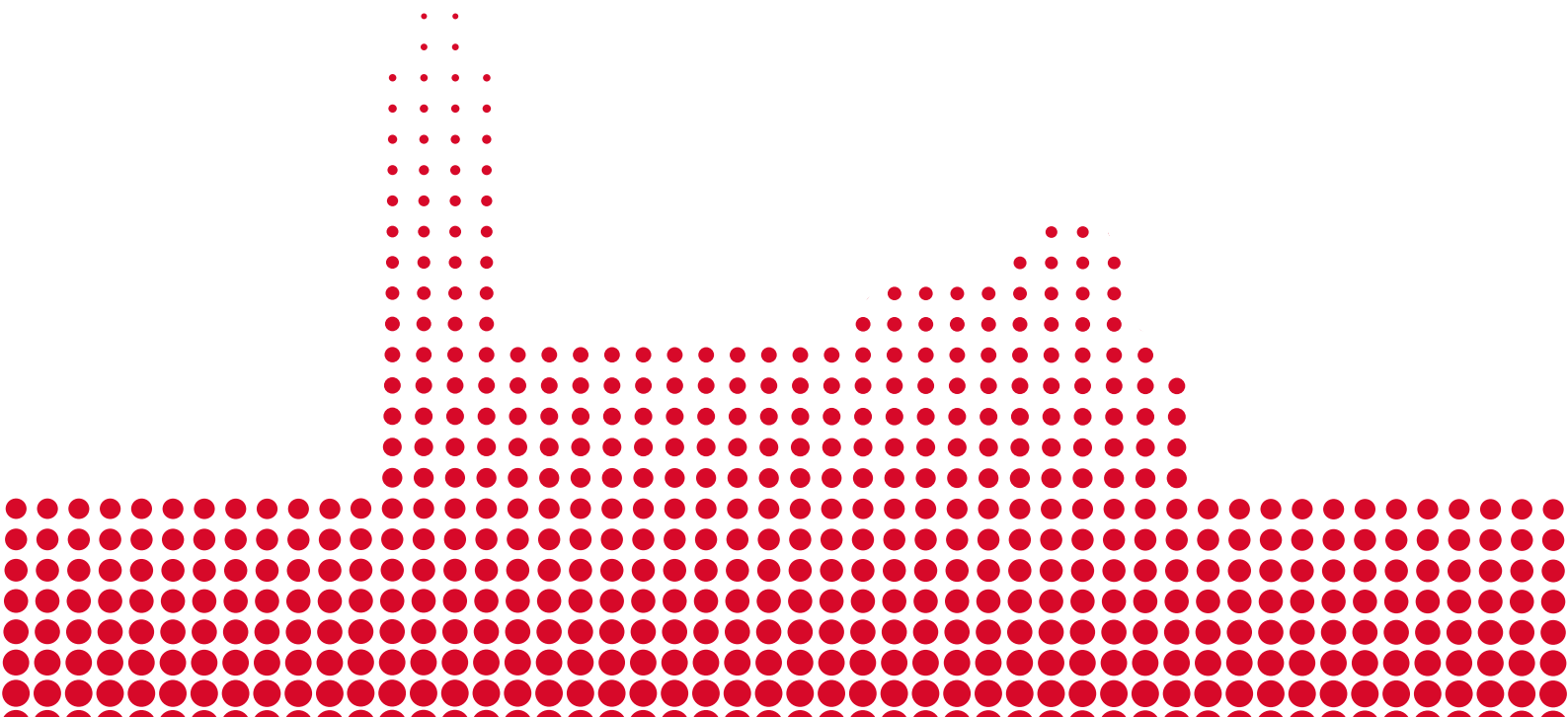
Acte de lliurament de premis del XC Concurs de Pessebres i del XLIX Concurs Infantil i Juvenil de Pessebres i cloenda musical

Auditori Municipal Enric Granados

Cloenda del Cicle de Nadal 2024

Agrupació Ilerdenca de Pessebristes

Activitats de més d'un dia



MERCATS

Mercat de la Rambla

Av. Francesc Macià

1, 8 i 22 de desembre i 5 de gener

Venda d'antiguitats, col·leccionisme, brocantes i artesanía. Música en viu a càrrec de Duo Armengou i Amics de la música, i Pixie & Dixie i contacontes en les edicions de desembre.

Mercat de Nadal - Santa Llúcia

Pati de les Comèdies

Del 5 al 24 de desembre

Venda d'arbres i adornaments de Nadal

Mercat Nadal

Plaça de la Catedral, Pati de les Comèdies i Vila de Foix

Del 5 de desembre al 5 de gener

Venda d'artesanía i productes per a regalar

Mercat de l'Hort

Pl. Sant Joan

7, 21 i 22 de desembre i 4 de gener

Mercat alimentari de productes de proximitat. Sorteig d'una panera en les edicions del 21 i 22 de desembre

Mercat de les Idees

Pl. Ricard Viñes

21 i 22 de desembre

Mercat handmade de joves artistes i artesans. Parades de bisuteria, joieria, roba, complements, pintura, il·lustració, decoració, etc.

Calendari d'advent de la Zona Alta de Lleida

Establiments de la Zona Alta

De l'1 al 24 de desembre

Cada dia, un comerciant obrirà una casella del calendari, d'on en sortirà una idea de regal amb un preu especial durant 24 h

CUCALÒCUM

Cucalòcum - Cucaesport

Pavelló 3 i 4 - Camps Elisis

Del 27 de desembre al 4 de gener 10 h

Parc de la infància i la joventut de Lleida. Casals i tallers

Fira de Lleida

Nens i nenes: 6 € (Els menors d'1 any no paguen)

Adults: 3 €

PISTA DE GEL

Plaça S. Joan

Del 29 de novembre al 12 de gener

Del 29 de novembre al 19 de desembre: de dilluns a divendres

de 17 h a 21 h (darrer torn a les 20.30 h)

Dissabtes diumenges i festius i a partir del 20 de desembre fins al 12 de gener: de les 11 h a 14.30 h (darrer torn a les 14 h) i de les 16 h a 21 h (darrer torn a les 20.30 h)

8€ (30 minuts + patins). 4€ Lloguer de Grampons per a acompanyants.

Informació i reserva per a grups:

pistadegel.lleidagmail.com

TRENET DE NADAL

Parada 1: Paeria. Av Blondel12

Parada 2: Av. Blondel 5

Parada 3: Prat de la Riba 10

Parada 4: Auditori (parada bus, plaça Mossèn Jacint Verdaguer)

Del 29 de novembre al 4 de gener.

29 de novembre: De 16.30 h a 20.30 h.

30 de novembre i 1 de desembre: De 10 h a 13.30 h i de 16.30 h a 20.30 h.

Del 5 de desembre al 22 de desembre: De dilluns a divendres de 16.30 h a 20.30 h.

Dissabtes, diumenges i festius: De 10 h a 13.30 h i de 16.30 h a 20.30 h.

Del 23 de desembre al 4 de gener: De dilluns a dijumenge: De 10 a 13.30 h i de 16.30 h a 20.30 h.

Sense servei: 25, 26 de desembre i 1 de gener

REIS D'ORIENT

Sorteig per participar en la Cavalcada dels Reis 2025

Casa dels Gegants Av. Blondel, 64

Del 10 al 17 de desembre

De 10 h a 14 h i de 17 h a 20 h

Diposita la teva butlleta

Vols participar en el sorteig per prendre part de la Cavalcada de Reis? Tens entre 8 i 13 anys? Melcior, Gaspar i Baltasar confien en la teva ajuda. Diposita la teva butlleta a la Casa dels Gegants i participa en el sorteig!

festeslleida.paeria.cat

activitat gratuïta amb inscripció prèvia

Exposició del concurs de dibuix Los Reixos de Lleida

Sala d'exposicions de l'associació Res Non Verba

Del 20 de desembre al 5 de gener

Dimarts i divendres, de 10 h a 13 h i de 16 h a 19 h

Dimecres i dijous, de 10 h a 13 h i de 16 h a 20 h

Com cada any, l'alumnat dels centres educatius de primària i dels centres d'educació especial de Lleida participen en el concurs de dibuix organitzat per l'Associació Los Reixos de Lleida i la Regidoria de Cultura, amb el suport de l'Associació Res Non Verba.

Associació Res Non Verba - Associació Los Reixos de Lleida - Ajuntament de Lleida

Ruta del Camarlenc

Diferents espais de la ciutat

Del 29 de desembre al 4 de gener

Recorregut per diferents barris i entitats de la ciutat per tal de recollir les cartes als Reis d'Orient i garantir que arribin als seus destinataris

Més informació a festeslleida.paeria.cat

Factoria dels Reixos

Teatre de la Llotja. Sala Ricard Viñes

Av. Tortosa, 6

2, 3 i 4 de gener

Diferents sessions: 16 h, 18 h i 20 h (dia 2 de gener)

10 h, 12 h, 16 h, 18 h i 20 h (dies 3 i 4 de gener)

Un recorregut a través de diferents escenes on els personatges ens descobriran les interioritats de la factoria més fantàstica i sorprenent. Veieu què s'hi amaga i conegueu el secret més ben guardat de la nit més màgica de l'any.

6 €. festeslleida.koobin.com



EXPOSICIONS

El Baratillo de Nadal

Pati del Palau de la Paeria

26 de novembre al 2 de gener

De dilluns a diumenge, d'11 h a 14 h i de 16 h a 20 h

Dies 6, 8, 25, 26 de desembre, i 1 de gener, d'11 h a 14 h

El singular marc arquitectònic del pati del Palau de la Paeria esdevindrà durant les festes un espai màgic, on es podrà descobrir i veure de ben a prop la instal·lació "El Baratillo de Nadal", inspirada en les joguines de l'original i tradicional botiga

Ajuntament de Lleida

'Amelat souriyat', Jornaleres sirianes, dones i nenes refugiades a la Vall de la Bekaa

**Sala d'exposicions de la Biblioteca del
Campus de Cappont, planta -1. Carrer de
Jaume II, 67**

Del 9 al 19 de desembre

Autora: Eva Parey

Ajuntament de Lleida - Unitat de Cooperació i
Solidaritat de la UdL

Dones invisibles. Traspasant l'objectiu

**Sala d'exposicions de l'Ajuntament de
Lleida**

Del 19 de setembre al 5 de gener

De dimarts a divendres de 10 h a 14 h i de 17 h a 20 h
Dissabtes, d'11 h a 13.30 h i de 17 h a 20 h

Dies 25, 26 i 1 de gener tancat

L'exposició Dones Invisibles. Traspasant l'objectiu dona a conèixer els treballs resultants dels tallers de fotografia que han realitzat les dones internes de centres penitenciaris d'arreu del territori català.

Ajuntament de Lleida - Generalitat de Catalunya -
Fundació SETBA - IEI- Diputació de Lleida

VIDEOPROJECCIÓ

"Mapping" de Nadal

Façana del Palau de la Paeria

29 de novembre, 14 i 21 de desembre

18 h, 18.30h, 19 h, 19.30 h, 20 h

TALLERS

Tallers oberts

C. Cavallers, 31-33

La Casa d'Artistes de Lleida

20 i 21 de desembre

De 17 h a 20 h (dia 20)

De 10 h a 13 h i de 16 h 19 h (dia 21)

Vols venir a veure com treballem els artistes? Podras veure què fem i adquirir peces úniques fetes per artistes de la teva ciutat

La Casa d'Artistes

Capa a capa. Com funciona la impressió 3D?

CaixaForum Lleida

7, 21, 28 i 30 de desembre. 18 h

Farem una impressió 3D de manera col·laborativa, tal com ho faria una impressora. També aprendrem com es dissenya, quins recursos hi ha disponibles i quins materials es poden fer servir.

4 €. Activitat recomanada per a infants a partir de 4 anys

<https://caixaforum.org>

Jo canto en família al Nadal

CaixaForum Lleida

12/27/24. 12 h i 18 h

Karol Green, experta en música gòspel i espiritual, ens ensenyarà a versionar algunes nades, adaptant-les a aquest estil tan apropiat per a l'ocasió

4 €. Activitat recomanada per a infants a partir de 4 anys

<https://caixaforum.org>

La Lleteria

CaixaForum Lleida

2, 3 i 4 de gener. 18 h

Taller familiar de creació tipogràfica

4 €. Activitat recomanada per a infants a partir de 4 anys

<https://caixaforum.org>

Visita comentada: PRINT3D. Reimprimir la realitat

CaixaForum Lleida

7, 14, 21, 28 de desembre i 4 de gener. 18 h

Fins on ens portarà la impressió 3D? Fins a quin punt ens transformarà el dia a dia?

4 €

Activitat recomanada per a infants a partir de 4 anys

<https://caixaforum.org>

Visita en família: Missió a Mart

CaixaForum Lleida

12/27/24. 12 h i 18 h

Visita dinamitzada a PRINT3D. De la fabricació mundial a les impressions locals i customitzades per millorar la salut del planeta. Noves oportunitats en l'exploració espacial i la colonització extraterrestre

4 €

Activitat recomanada per a infants a partir de 7 anys

<https://caixaforum.org>

Tallers de creativitat teatral de Nadal

Aula Municipal de Teatre

Per a infants de 3 a 12 anys

Entrada: de 8.30 h a 9 h

Sortida: de 13.30 h a 14 h

3 torns: 23 i 24 de desembre / 30 i 31 de desembre / 2 i 3 de gener

Torn: 30 €

ACTIVITATS I CASALS

Casal de Nadal

**Escola Joan XXIII, Escola Frederic Godàs,
Escola Pardinyes**

30 i 31 de desembre, 2 i 3 de gener. De 8.30 h a 14 h

Per a infants de 3 a 12 anys

1r torn: 23, 24 i 27 de desembre / 2n torn

Primer torn: 19,5 € Segon torn: 26 €

Regidoria d'Educació

Estades Bastoneres de Nadal a l'Ateneu Popular de Ponent

**Gimnàs de l'Ateneu Popular
de Ponent**

23, 24, 27 i 28 de desembre. De 10 h a 13 h

Per a infants de 6 a 16 anys

Colla Bastonera Pla de l'Aigua

30 € (no socis)

Activitats de Nadal

Club Jove Mangraners

Desembre. 17 h

Activitats de temàtica nadalenca: cuina, jocs,
manualitats, decoració, etc.

Per a joves a partir de 1r d'ESO

LleidaJove

Provocacions Nadalenques

Ludoteca La Bordeta

Del 23 de desembre al 3 de gener

De 9.30 h a 13.30 h

Propostes lúdiques i provocacions relacionades amb el
Nadal

Ludoteca La Bordeta

Passaport geganter

**Aparadors dels comerços del barri de
Cappont**

Fins al 17 de gener

Busca els gegants, gegantons, bestiar i capgrossos del
Col·lectiu Cultural a les botigues del barri de Cappont i
segella el teu passaport geganter. Si aconseguixes tots
els segells, tindràs un premi.

Col·lectiu Cultural de Cappont i Comerços del barri de
Cappont

Gimcana familiar ExpoLleida Click

Lleida

Del 25 de novembre al 8 de desembre

**En horari d'obertura del negocis implicats de l'Eix
Comercial i la Zona Alta, la Paeria, la Casa dels
Gegants, la Seu Vella i Turisme de Lleida**

Gimcana que et portarà a descobrir els icònics
Playmobils en més de 40 aparadors i 6 espais
institucionals emblemàtics. Recull el passaport en
espais col·laboradors, segella'l seguint el mapa i
diposita'l a l'exposició Lleida Click, al Mercat del Pla.
Premis màgics per a tota la família!

Associació PlayChic - Eix Comercial - Zona Alta -
Ajuntament de Lleida. Diputació de Lleida - Tot Nens



PESSEBRES

Mostra “El caganer, la figureta més entranyable del Pessebre català”

Casa dels Gegants. Regidoria de Cultura

Fins el 2 de febrer

De dimarts a divendres: de 10 h a 14 h i de 17 h a 20 h. Diumenges i festius d'11 h a 13.30 h. (25 i 26 de desembre i 1 de gener tancat)

Procedents de les col·leccions particulars de Joaquim Mateu “Quimet”, Jordi Curcó i del fons de l'Agrupació Ilerdenca de Pessebristes.

Ruta dels pessebres de l'Agrupació Ilerdenca de Pessebristes

Agrupació Ilerdenca de Pessebristes

Exposició del XLIX Concurs Infantil i Juvenil de Pessebres

Casa dels Gegants. Regidoria de Cultura- Sala Alred Perenya

Del 23 de desembre al 4 de gener

De dimarts a divendres: de 10 h a 14 h i de 17 h a 20 h. Diumenges i festius d'11 h a 13.30 h. (25 i 26 de desembre i 1 de gener tancat). 24 i 31 de desembre, de 19 h a 20.00 h, tancat

Exposició dels pessebres dels infants i joves de Lleida, presentats a títol personal o des dels centres escolars

Ruta dels pessebres de l'Agrupació Ilerdenca de Pessebristes

Agrupació Ilerdenca de Pessebristes i Ajuntament de Lleida

Gratuïta

Exposició de Diorames i Pessebres

Capella del Peu del Romeu. C. Cavallers, 2 - C. Major

Del 16 de desembre al 7 de gener (dia de Nadal tancat) de 18 h a 20.30 h

Ruta dels pessebres de l'Agrupació Ilerdenca de Pessebristes

Agrupació Ilerdenca de Pessebristes i Ajuntament de Lleida

Pessebre del Mestre Pessebrista José A. Ferrer

Seu Vella (La Canonja)

Fins el 2 de febrer

Ruta dels pessebres de l'Agrupació Ilerdenca de Pessebristes

Agrupació Ilerdenca de Pessebristes i Ajuntament de Lleida

Diorames del Mestre Pessebrista Julian Sánchez

Catedral Nova

Fins el 2 de febrer

Ruta dels pessebres de l'Agrupació Ilerdenca de Pessebristes

Agrupació Ilerdenca de Pessebristes i Ajuntament de Lleida

Diorames de José M^a Sala Mestre

Vestíbul de l'Acadèmia Mariana

Ruta dels pessebres de l'Agrupació Ilerdenca de Pessebristes

Agrupació Ilerdenca de Pessebristes i Ajuntament de Lleida

Pessebre artístic, pessebre artístic realitzat per interns del Centre Penitenciari de Ponent

Pati del Palau de la Paeria

Ruta dels pessebres de l'Agrupació Ilerdenca de Pessebristes

Agrupació Ilerdenca de Pessebristes i Ajuntament de Lleida

PESSEBRES

Pessebre Nadalenc de Playmobil

Centre Municipal LleidaJove (c.La Palma, 6)

A partir del 20 de desembre

LleidaJove - Associació llerdenca de Pessebristes

Pessebre monumental del Col·lectiu Cultural Cappont

c. Riu Cinca, 1

Del 29 de novembre al 10 de gener

Pessebre monumental amb figures mòbils i aigua corrent

Col·lectiu Cultural Cappont

Centres cívics, culturals i socials

Col·lectiu Cultural Cappont (monumental) Local Social, C/ Riu Cinca 4

Col·lectiu Cultural Garrigues (tradicional) exposat al vestíbul de la parròquia de Sant M^a de Gardeny, C/ Acadèmia 43

Casal Cívic Lleida (tradicional) C/ La Mercè N. 1 - La Mariola

Centre Cívic de Balàfia . Pessebre de l'AVV de Balàfia, C/ Penedès 18

AVV Jaume I el Conqueridor (tradicional), Plaça Cervantes 2

Altres pessebres visitables

Parròquies i esglésies

Parròquia de Sant Pau (pessebre monumental)

Parròquia de la Mare de Déu de la Mercè, mercedaris (pessebre tradicional)

Santuari de Santa Teresina, carmelites (diorama artístic)

Parròquia de Sant Jaume (diorames)

Parròquia de Santa Teresa Jornet, Cappont (tradicional)

Parròquia de la Sagrada Família, Cappont (tradicional)

Parròquia de Sant Salvador, Pardinyes (tradicional)

Parròquia de la Mare de Déu de Montserrat (tradicional)

Parròquia de Santa Maria de Gardeny (tradicional), pessebre del Col·lectiu Cultural Garrigues

Parròquia de Sant Llorenç (tradicional)

ACCESSIBILITAT I NECESSITATS ESPECIALS

En les activitats que es recullen en aquesta publicació, els infants que disposin de la polsera 'estrellada' (degut a la seva discapacitat o diversitat funcional) i amb la finalitat que el temps d'espera per accedir-hi sigui més reduït, podran identificar-se seguint, això sí, les indicacions de les persones responsables de l'activitat en qüestió.

MOBILITAT

Es recomana l'ús del transport públic, o desplaçar-se a peu o en bicicleta sempre que sigui possible. Es reforçaran les línies de bus els dies d'obertura comercial ajustant-se a la demanda. En cas de desplaçar-se en vehicle privat, recomanar usar els estacionaments dissuasius i soterrats, per evitar recorreguts redundants pels carrers.

Pàrquings públics gratuïts: Camp d'Esports, Barris Nord, entorn Camps Elisis, Camí Rufeà, Rosa Parks, Bordeta zona mercat, Pont Príncep de Viana/Camí Granyena, Alcalde Porqueres/c. Gandhi, Campus Cappont, c. Riu Ebre/c.Riu Besós, Onze de Setembre
Pàrquings privats: La Llotja, Mercolleida, Vialia, La Parra (zona Auditori), pl. Sant Joan, Av. Blondel, Pl. Blas Infante, Eurofòrum, Perpètu Socorro, La Muralla (c. Ptge Empordà), Vilella (c. Torres de Sanui), Ricard Viñes, Dominiques, Avantmèdic.

Hi ha afectacions de trànsit per obres a la Rambla Ferran, costat Seu Vella.

L'ORGANITZACIÓ

L'Ajuntament de Lleida no es fa responsable de possibles canvis de darrera hora subjectes a criteri de l'organització de l'activitat i alienes a l'Ajuntament





LA PAERIA



Ajuntament de Lleida